



AFYON KOCATEPE ÜNİVERSİTESİ

PERSONEL DAİRE BAŞKANLIĞI

2023 YILI

BİRİM FAALİYET RAPORU

2023- AFYONKARAHİSAR

HARCAMA YETKİLİSİ SUNUŞU

5018 sayılı Kamu Mali Yönetimi ve Kontrol Kanunu'nun 41.maddesine istinaden Başkanlığımız 2023 Yılı Faaliyet Raporu hazırlanarak Strateji Geliştirme daire Başkanlığına gönderilmiştir.

Bu çalışmada öncelikle birimimizin genel durumu analiz edilmiş; misyonu, vizyonu; yetki, görev ve sorumlulukları; örgütsel ve fiziksel yapısı hakkında bilgilere yer verilmiştir. Ayrıca ayrıntılı bir şekilde birimimizin personel profili çıkarılmış ve tablolar yardımıyla incelenmiştir. Birimimizin amaç ve hedefleri, temel politikaları, üstünlükleri ve zayıflıkları anlatılarak raporumuz tamamlanmıştır.

Bu çalışmada emeği geçen tüm birimimiz personeline teşekkür ediyor ve Üniversitemizin 2023 Yılı Faaliyet Raporuna katkı sağlamasını diliyorum.

Ömer Yavuz KARAGÖZ

Personel Daire Başkanı

İÇİNDEKİLER

HARCAMA YETKİLİSİ SUNUŞU	i
İÇİNDEKİLER.....	ii
TABLO LİSTESİ	iii
1. GENEL BİLGİLER	1
1.1. MİSYON VE VİZYON.....	1
1.2. YETKİ, GÖREV VE SORUMLULUKLAR	1
1.3. BİRİME İLİŞKİN BİLGİLER	3
1.3.1. İletişim Bilgileri	3
1.3.2. Tarihsel Gelişim.....	3
1.3.3. Örgüt Yapısı.....	3
1.3.4. Fiziksel Yapı.....	4
1.3.4.1. Taşınmazlar	4
1.3.4.2. Taşınırılar	5
1.3.5. Bilgi ve Teknolojik Kaynaklar	5
1.3.6. İnsan Kaynakları.....	6
1.3.7. Sunulan Hizmetler.....	9
1.3.8. Yönetim ve İç Kontrol Sistemi	1
2. AMAÇ VE HEDEFLER	2
2.1. BİRİMİN AMAÇLARI	2
2.2. BİRİMİN HEDEFLERİ	2
3. FAALİYETLERE İLİŞKİN BİLGİ VE DEĞERLENDİRMELER.....	3
3.1. MALİ BİLGİLER	3
3.1.1. Bütçe Uygulama Sonuçları	3
3.1.2. Mali Denetim Sonuçları	4
3.1.2.1. Dış Denetim.....	4
3.1.2.2. İç Denetim.....	4
3.2. PERFORMANS BİLGİLERİ	4
4. KURUMSAL KABİLİYET VE KAPASİTENİN DEĞERLENDİRİLMESİ.....	6
4.1. GÜÇLÜ YÖNLER.....	6
4.2. İYİLEŞTİRMEYE AÇIK YÖNLER.....	6
4.3. DEĞERLENDİRME.....	6
5. ÖNERİ VE TEDBİRLER.....	7
EK-1: İÇ KONTROL GÜVENCE BEYANI	8
EK-2: BİRİM YÖNETİM KURULU	9

TABLO LİSTESİ

Tablo 1: İletişim Bilgileri	3
Tablo 2: ... Şube Müdürlüğü.....	4
Tablo 3: Birim Hizmet Alanları.....	4
Tablo 4: Taşınır Malzeme Sayı ve Tutarları.....	5
Tablo 5: Taşıt Sayıları ve Tutarları.....	5
Tablo 6: Taşınırların Etkin Kullanım Oranı	5
Tablo 7: Teknolojik Cihazlar.....	5
Tablo 8: Birim Tarafından Kullanılan Programlar/Yazılımlar ve Kullanım Amaçları	6
Tablo 9: Personel Sayıları	6
Tablo 10: Personelin Yıllar İtibarıyla Unvanlara Göre Dağılımı	6
Tablo 11: Personelin Yaş Grupları İtibarıyla Dağılımı	7
Tablo 12: Personelin Hizmet Süreleri İtibarıyla Dağılımı.....	7
Tablo 13: Personelin Cinsiyete Göre Dağılımı.....	7
Tablo 14: Personelin Eğitim Durumuna Göre Dağılımı.....	7
Tablo 15: Personelin Katıldığı Eğitim Bilgileri	7
Tablo 16: Değişim Programı Kapsamında Yurt Dışına Giden Personel Bilgileri.....	8
Tablo 17: Değişim Programı Kapsamında Giden-Gelen Personel Sayıları.....	8
Tablo 18: Personel Memnuniyet Düzeyi	9
Tablo 19: Akademik Personelin Unvanları İtibarıyla Yıllara Göre Dağılımı	11
Tablo 20: Akademik Personel Kadrolarının Unvan ve Doluluk Oranına Göre Dağılımı.....	11
Tablo 21: Akademik Personelin Görev Yaptıkları Birimlere Göre Dağılımı.....	11
Tablo 22: Akademik Personelin Temel Eğitim Alanlarına Göre Dağılımı	12
Tablo 23: Ders Veren Öğretim Elemanı Sayılarının Eğitim Birimleri İtibarıyla Dağılımı	12
Tablo 24: Ders Veren Öğretim Elemanı Başına Düşen Öğrenci Sayısı	13
Tablo 25: Diğer Kurumlardan Görevlendirilen Akademik Personel Bilgileri	13
Tablo 26: Diğer Kurumlara Görevlendirilen Akademik Personel Bilgileri	13
Tablo 27: Uluslararası Akademik Personel Bilgileri.....	14
Tablo 28: Akademik Personelin Yaşlara Göre Dağılımı	14
Tablo 29: Akademik Personelin Kıdem/Hizmet Sürelerine Göre Dağılımı	14
Tablo 30: Akademik Personelin Cinsiyete Göre Dağılımı	15
Tablo 31: Hizmet İçi Eğitime (Eğiticilerin Eğitimi) Katılan Akademik Personel Sayıları	15
Tablo 32: Hizmet İçi Eğitim (Eğiticilerin Eğitimi) Bilgileri.....	15
Tablo 33: Öğretim Elemanlarının Aldıkları Burs Bilgileri.....	15
Tablo 34: Yıllar İtibarıyla Akademik Teşvik Ödeneği Alan Öğretim Elemanı Sayıları	16
Tablo 35: Öğretim Elemanlarının Aldıkları Ödül Bilgileri	16
Tablo 36: Akademik Personel Memnuniyet Düzeyi	16
Tablo 37: Yıllar İtibarıyla İdari Personel Sayıları	16
Tablo 38: Dolu/Boş İdari Personel Kadro Sayılarının Kadro Sınıfları İtibarıyla Dağılımı	17
Tablo 39: İdari Personelin Görev Yaptıkları Birimlere Göre Dağılımı.....	17
Tablo 40: İdari Personelin Yıllar İtibarıyla Kadro Unvanlarına Göre Dağılımı.....	19
Tablo 41: Diğer Kurumlardan Görevlendirilen İdari Personel Bilgileri.....	20
Tablo 42: Diğer Kurumlara Görevlendirilen İdari Personel Bilgileri.....	20
Tablo 43: İdari Personelin Eğitim Düzeyi.....	20
Tablo 44: İdari Personelin Yaş Grupları İtibarıyla Dağılımı.....	20
Tablo 45: İdari Personelin Hizmet Süreleri İtibarıyla Dağılımı	21

Tablo 46: İdari Personelin Cinsiyete Göre Dağılımı	21
Tablo 47: İdari Personelin Katıldığı Eğitim Bilgileri	1
Tablo 48: Ders Veren İdari Personel Bilgileri	1
Tablo 49: İdari Personel Memnuniyet Düzeyi	1
Tablo 50: Kısmi Zamanlı Öğrenci Çalıştırma Programı Kapsamında Çalışan Öğrenci Bilgileri	1
Tablo 51: İkili Protokol ve Sözleşmeler	1
Tablo 52: Birim Yönetim Kurulu	1
Tablo 53: Yıllar İtibarıyla Bütçe Harcama Tutarları	3
Tablo 54: Bütçe Uygulama Sonuçları	4
Tablo 55: Birim Düzeyinde Performans Bilgileri	4
Tablo 56: Kurum Düzeyinde Performans Bilgileri	5
Tablo 57: Performans Programı Performans Bilgileri.....	5

1. GENEL BİLGİLER

1.1. MİSYON

Kanun, Kanun Hükmünde Kararname, Yönetmelik, Yönerge ve Mevzuatlarının personelimize tanıdığı her türlü özlük haklarının en kısa zamanda eksiksiz ve doğru olarak uygulanmasını temin etmek, personelimizin görevlerini yerine getirirken endişeden uzak yüksek moral ve motivasyon içerisinde çalışmalarını sürdürmelerini sağlamak ve personel rejimi ile personel dağılımı konularında orta ve uzun vadeli projeler üreterek insan ve mevcut kaynakların en uygun, en verimli şekilde kullanılmasını sağlamaktadır.

VİZYON

Günün şartlarına ve değişimine ayak uydurmada yetersiz kalmamak için personelin yapısal değişimine de hizmet verebilecek yeni personel politikaları oluşturarak Üniversitemizin işleyişi ve gelişimine katkıda bulunmak.

1.2. YETKİ, GÖREV VE SORUMLULUKLAR

1. Birimin Yetkileri

Birimimizin yetkileri maddeler halinde aşağıda belirtilmiştir.

Başkanlığa ilişkin görevlerin, Rektörlükçe uygun görülen programlar gereğince yürütülmesi için karar verme, tedbir alma ve uygulama.

Görevlerin daha sağlıklı, süratli ve verimli olarak yürütülmesinde ihtiyaç duyacağı yeni tedbirlerin ve yetkilerin alınması için Genel Sekretere önerilerde bulunma.

Başkanlığa bağlı personele mazeret izni verme, yıllık izin kullanım zamanlarını tespit etme, Kamu Kurum ve Kuruluşları yazışmaları, emekli, terfi ve tayin olan personel işlemleri için Genel Sekretere önerilerde bulunma.

İhtiyaç duydukları konularda yeni tedbirlerin ve yetkilerin alınması için Genel Sekretere önerilerde bulunma.

Disiplin yönetmeliğinde ön görülen disiplin cezalarını önerme.

2. Birimin Görevleri

Üniversitemizin insan gücü planlaması ve personel politikası ile ilgili çalışmalar yapmak, personel sisteminin geliştirilmesi için önerilerde bulunmak.

Üniversitemizde görevli idari personelin hizmet öncesi ve hizmet içi eğitim programlarını düzenlemek ve uygulamak.

Kurumumuzda görev almış ve alacak personelin atama ve yer deęiřtirmesi, özlük hakları ile ilgili işlemler, emeklilik ve istifa işlemlerine ilişkin belgelerin hazırlanması,

Yabancı uyruklu personelin çalışma ve ikamet izinleri ile ilgili işlemler, Üniversite içi ve dışı yazışmaların Rektörlük veya Genel Sekreterlik adına hazırlanması.

Birimdeki personel arasında ve bunlarla organik görev ilişkisi bulunan dięer birimlerin personeli arasında aksamayan, uyumlu bir haberleşme ve işbirlięi düzenini kurmak.

Birim içinde etkin bir kayıt ve dosya sistemi kurmak, yürütmek ve geliřtirmek.

Kadrolara ilişkin görevler, yetkiler ve sorumluluklar ile bu kadro görevlerine atanacaklarda aranan özel niteliklerde deęişiklięi gerektiren hususları tespit etmek.

3. Birimin Sorumlulukları

Üniversite mevzuatı ve bu talimatla kendisine verilen görevlerin Anayasa, Kanun, Kanun Hükmünde Kararname, Yönetmelik ve bu gibi mevzuata uygun olarak yerine getirilmemesinden, yetkilerinin zamanında kullanılmamasından Genel Sekreter'e karşı sorumludur.

1.3. BİRİME İLİŞKİN BİLGİLER

1.3.1. İletişim Bilgileri

Tablo 1: İletişim Bilgileri

Adı ve Soyadı	Görev Unvanı	İş Telefonu	E-Posta
Ömer Yavuz KARAGÖZ	Daire Başkanı	2181230	ykaragoz@aku.edu.tr
Gülay UTKUGÜN	Akademik Şube Müdürü	2181228	gutkugun@aku.edu.tr
İlknur URAZ	Destek Hizmetleri Şube Müdürü	2181227	uraz@aku.edu.tr
Bülent TURUNÇ	İşçi ve Eğitim Şube Müdürü	2181530	bturunc@aku.edu.tr
Bülent TURUNÇ	İdari Personel Şube Müdürü V	2181226	bturunc@aku.edu.tr

Birim Web Adresi

<https://personel.aku.edu.tr/>

Birim Mail Adresi

personel@aku.edu.tr

Birim Santral Telefon Numarası

0272 218 12 30

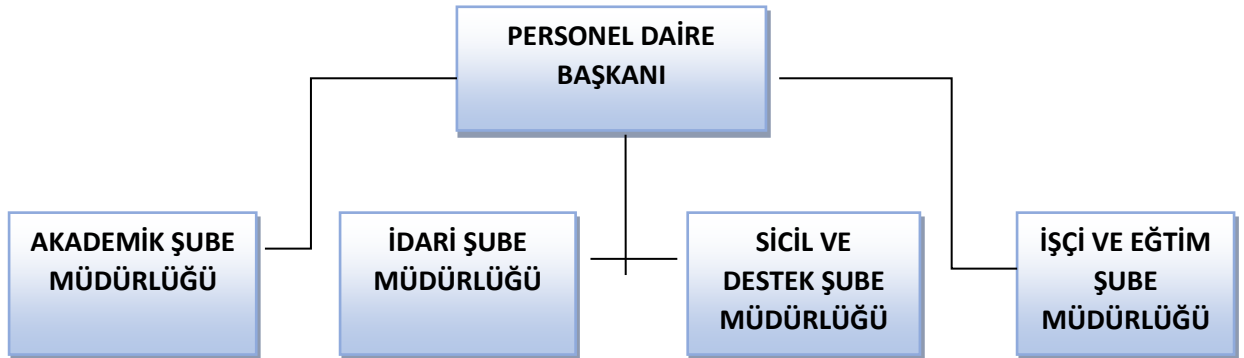
Birim Adresi

Ahmet Necdet Sezer Kampüsü, Rektörlük Binası C Blok, AFYONKARAHİSAR

1.3.2. Tarihsel Gelişim

03 Temmuz 1992 tarih ve 3837 sayılı Kanunla kurulan Afyon Kocatepe Üniversitesi'nde Rektörlük birimi olarak Daire Başkanlığımızda resmi olarak kurulmuştur.

1.3.3. Örgüt Yapısı



Tablo 2: Akademik Şube Müdürlüğü

Adı ve Soyadı	Görev Unvanı	İş Telefonu	E-Posta
İzzet ERGÜN	Şef	2181231	iergun@aku.edu.tr
Hatice ŞİMŞEK	Şef	2181231	hsimsek@aku.edu.tr
Hüseyin BOYACIOĞLU	Bilgisayar İşletmeni	2181231	hboyacioglu@aku.edu.tr
Leyla GÜN	Bilgisayar İşletmeni	2181231	leylagun@aku.edu.tr

b) İdari Şube Müdürlüğü

Adı ve Soyadı	Görev Unvanı	İş Telefonu	E-Posta
Emine ÖZDEMİR	Bilgisayar İşletmeni	2181230	ekaynar@aku.edu.tr
Murat GÜNER	Memur	2181230	mguner@aku.edu.tr
Osman BAĞLAN	Bilgisayar İşletmeni	2181233	obaglan@aku.edu.tr
Fatma KARDAŞ	Büro Personeli	2181229	fkardas@aku.edu.tr
Seviye ÖZDEMİR	Bilgisayar İşletmeni	2181229	seozdemir@aku.edu.tr
Emre HANAYLI	Bilgisayar İşletmeni	2181233	ehanayli@aku.edu.tr
Mustafa YAZMAN	Sürekli İşçi	2181579	myazman@aku.edu.tr
Huri ÇAPUN	Hizmetli	2181579	hcapun@aku.edu.tr

c) Sicil ve Destek Şube Müdürlüğü

Adı ve Soyadı	Görev Unvanı	İş Telefonu	E-Posta
Keziban BOSTAN	Bilgisayar İşletmeni	2181242	kbostan@aku.edu.tr
Ezgi ÇEVİK ÇETİNER	Büro Personeli	2181242	ecetiner@aku.edu.tr
Ahmet Can GÖK	Büro Personeli	2181234	acgok@aku.edu.tr

d) İşçi ve Eğitim Şube Müdürlüğü

Adı ve Soyadı	Görev Unvanı	İş Telefonu	E-Posta
Serap AKKENT	Sürekli İşçi	2181236	sakkent@aku.edu.tr
Eda ÇELİK	Memur	2181236	kcelik@aku.edu.tr

1.3.4. Fiziksel Yapı**1.3.4.1. Taşınmazlar****Tablo 3:** Birim Hizmet Alanları

Alan Adı	Sayı	Alan (m ²)	Kullanım Amacı
ANS.Kampüsü C Blok 2. Kat, Personel Dairesi Başkanlığı Büro	9	344	Daire Bşk. Müdür ve İdari Personelin çalışma odaları
Depo	6	278	Arşiv
Sirkülasyon Alanı	13	238	Tuvalet, aonsör, koridor
Toplam	28	860	

1.3.4.2. Taşınırlar

Tablo 4: Taşınır Malzeme Sayı ve Tutarları

Dayanıklı Taşınırlar	2021		2022		2023	
	Sayı	Tutar	Sayı	Tutar	Sayı	Tutar
Tesis, Makine ve Cihazlar	5	2009,28	5	2009,28	5	2009,28
Taşıtlar	1	552,24	1	552,24	1	552,24
Demirbaşlar	427	278.044,05	473	379.213,47	477	345.920,80

Tablo 5: Taşıtların Sayıları ve Tutarları

Taşıtların Cinsi	2021		2022		2023	
	Sayı	Tutar	Sayı	Tutar	Sayı	Tutar
Bisiklet	1	552,24	1	552,24	1	552,24
Otomobil						
Minibüs						
Kamyon						
Kamyonet						
Toplam	1	552,24	1	552,24	1	552,24

Tablo 6: Taşınırların Etkin Kullanım Oranı

2021	2022	2023
%98	%98	%98

1.3.5. Bilgi ve Teknolojik Kaynaklar

Tablo 7: Teknolojik Cihazlar

Teknolojik Kaynak Adı	2021	2022	2023
Masaüstü Bilgisayar	30	36	36
Dizüstü Bilgisayar	2	5	5
Tablet Bilgisayar	1	1	1
Cep Bilgisayarı			
Projeksiyon	2	2	2
Slayt Makinesi			
Yazıcı	27	29	29
Fotokopi Makinesi	3	3	3
Tarayıcı	5	5	6
Faks	1	1	1
Sunucu			
Yazılım			
Tepegöz			
Episkop			
Barkot Okuyucu			
Baskı Makinesi	1	2	2
Fotoğraf Makinesi			
Kamera			
Televizyon	2	2	2
Müzik Seti	1	1	1
...			
Toplam	75	88	88

Tablo 8: Birim Tarafından Kullanılan Programlar/Yazılımlar ve Kullanım Amaçları

Program/Yazılım Adı	Kullanım Amacı
Personel Programı (AKÜPER)	Personel Bilgilerinin Takibi
EBYS (Elektronik Belge Yönetim Sistemi)	Evrak Yazılım Sistemi
KBS (Kamu Harcama ve Muhasebe Bilişim Sistemi)	Demirbaş ve Sarf malzeme kayıt programı
HİTAP (Hizmet Takip Programı)	Personel Bilgilerinin Güncel Tutulması ve Hizmet Cetveli Takibi
YÖKSİS (Yükseköğretim Bilgi Sistemi)	Akademik Personelin Kadro Bilgilerinin Güncel Tutulması
DPB (Devlet Personel Başkanlığı)	Akademik ve İdari Personellerin Kadro Bilgilerinin Güncel Tutulması
E-Bütçe	3 Aylık Akademik ve İdari Personel Bilgilerinin Girilmesi
BYS(Bilgi Yönetim Sistemi)	Hizmet ve işleyiş ile ilgili bilgi edinilmesi

1.3.6. İnsan Kaynakları

Tablo 9: Personel Sayıları

Kadro Sınıfı	Kadrolu Çalışan	Başka Kurumlara/ Birimlere Görevlendirilen Personel Sayısı	Başka Kurumlardan/ Birimlerden Görevlendirilen Personel Sayısı	Fiili Çalışan Personel Sayısı
Akademik Personel				
Genel İdari Hizmetler	17	6		23
Sağlık Hizmetleri				
Teknik Hizmetler				
Avukatlık Hizmetleri				
Yardımcı Hizmetler	1	1	1	3
Sözleşmeli Memur	1			1
Sürekli İşçi	2			2
Toplam	21	7	1	29

Tablo 10: Personelin Yıllar İtibarıyla Unvanlara Göre Dağılımı

Kadro Unvanı	2021	2022	2023
Daire Başkanı	1	1	1
Şube Müdürü	3	4	3
Şef	1	3	2
Memur	2	3	4
Bilgisayar İşletmeni	8	6	7
Sözleşmeli Personel	0	0	1
Yardımcı Hizmetler	0	0	1
Sürekli İşçi	2	2	2
Toplam	17	19	21

Tablo 11: Personelin Yaş Grupları İtibarıyla Dağılımı

	25 Yaş ve Altı	26-30 Yaş	31-35 Yaş	36-40 Yaş	41-50 Yaş	51-55 Yaş	55 Yaş Üzeri	Toplam Personel Sayısı	Ort. Yaş
Kişi Sayısı	2	4	3	6	1	4	1	21	38,67
Oran (%)	9,52	19,04	14,28	27,63	5,24	19,04	5,24		

Tablo 12: Personelin Hizmet Süreleri İtibarıyla Dağılımı

	5 Yıl ve Altı	6-10 Yıl	11-15 Yıl	16-20 Yıl	21-25 Yıl	26-30 Yıl	30 Yıl Üstü	Toplam
Kişi Sayısı	10	3	2	-	2		4	21
Oran (%)	47,64	14,28	9,52		9,52		19,04	

Tablo 13: Personelin Cinsiyete Göre Dağılımı

Kadro Sınıfı	Kadın		Erkek		Toplam Personel
	Sayı	Oran (%)	Sayı	Oran (%)	
Akademik Personel					
Genel İdari Hizmetler	9	55	8	45	17
Sağlık Hizmetleri					
Teknik Hizmetler					
Avukatlık Hizmetleri					
Yardımcı Hizmetler	1	100			1
Sözleşmeli Memur	1	100			1
Sürekli İşçi	1	100	1	100	2
Toplam	12	355	9	145	21

Tablo 14: Personelin Eğitim Durumuna Göre Dağılımı

	Ortaöğretim	Lise	Ön Lisans	Lisans	Yüksek Lisans	Doktora	Toplam
Kişi Sayısı	2	2	4	11	2	-	21
Oran (%)	9,52	9,52	19,04	52,4	9,52		

Tablo 15: Personelin Katıldığı Eğitim Bilgileri

Eğitim Konusu	Tarih	Eğitim Yeri	Eğitim Süresi	Katılımcı Sayısı
KBS-MYS Programları	07.06.2023	Online	1 Saat	20
5510 Sayılı SGK Kanunu, Sigorta Bildirimleri ve Uygulamaları	20.06.2023	Online	1 Saat	20
Sıfır Atık	04.10.2023	Online	1 Saat	20

Protokol Bilgisi ve Sosyal Davranış Kuralları	09.10.2023	Online	1 saat	20
Afet ve Farkındalık Eğitimi	10.10.2023	Online	1 Saat	20
Temizlik Personeli Eğitimi	11.10.2023	Online	1 Saat	20
Öğrenci Koçluğu Eğitimi	16.10.2023	Online	1 Saat	20
Kişisel Verilerin Korunması Hakkında Bilgilendirme	25.10.2023	Online	1 Saat	20
Öğrenci İşleri Otomasyonu	02.11.2023	Online	1 Saat	20
Öfke ve Stres Kontrolü	18.10.2023	Online	1 Saat	20
Arşiv İşlemleri	08.11.2023	Online	1 Saat	20
Döner Sermaye İşlemleri	16.11.2023	Online	1 saat	20
Yazışma Kuralları	21.11.2023	Online	1 Saat	20
İşyeri Sağlığı Hijyen Eğitimi	23.11.2023	Online	1 saat	20
İsrafın Önlenmesi ve Tasarruf Yöntemleri	06.12.2023	Online	1 saat	20
Uygulamalı İlk Yardım Eğitimi	13.12.2023	Online	1 saat	20

Tablo 16: Değişim Programı Kapsamında Yurt Dışına Giden Personel Bilgileri

Adı ve Soyadı	Programın Adı	Gittiği Ülke	Gittiği Kurum/Üniversite	Hareketlilik Tarihleri

Tablo 17: Değişim Programı Kapsamında Giden-Gelen Personel Sayıları

Gelen/Giden İdari Personel	20..	20..	20..
Giden Personel			
Gelen (Ziyaret Eden) Personel			

Tablo 18: Personel Memnuniyet Düzeyi

2021	2022	2023
%90	%90	%90

1.3.7. Sunulan Hizmetler

Akademik Şube Müdürlüğü 2023 Yılı Faaliyetleri

- ◆ 1-Akademik Personel Alım İlanları:
 - ◆ 2022 yılı içerisinde 4 öğretim üyesi ilanı ile 132 adet kadro için, 3 öğretim elemanı ilanı ile de 30 adet kadro için ilana çıkmıştır.
- ◆ 2-Atamalar, Yükselmeler, nakil, çekilme ve emeklilik işlemleri:
 - ◆ 2022 yılı içerisinde 44 adet nakil ve açıktan olmak üzere akademik personel ataması yapılmıştır. 102 adet akademik personelin yükselme işlemleri tamamlanmıştır. 8 adet emeklilik, 3 adet görev süresi bitimi, 4 adet istifa, 5 adet nakil, 22 adet akademik personel görevinden ayrılmıştır.
- ◆ 3-Terfiler:
 - ◆ 2022 yılı içerisinde toplam 904 akademik personelin terfi işlemleri gerçekleştirilmiştir.
- ◆ 4-Görevlendirmeler:
 - ◆ 2022 yılı içerisinde 671 adet akademik personelin görevlendirmesi yapılmıştır.
- ◆ 5-İntibaklar:
 - ◆ 2022 yılı içerisinde 75 adet intibak yapılmıştır.
- ◆ 6-Kadro İşlemleri:
 - ◆ 2022 yılı içerisinde 92 adet dolu kadro derece değişikliği yapılmıştır.
- ◆ 7- Naklen Üniversitemize gelen ve giden personelin özlük dosya takibi:
 - ◆ 2022 yılı içerisinde 30 adet özlük dosya takibi işlemleri yapılmıştır.
- ◆ 8-Sistemlere veri girişleri ve takipleri:
 - ◆ 2022 yılı içerisinde 1076 adet akademik personelin sistemleri veri girişleri ve takip işlemleri yapılmıştır.

Destek Şube Müdürlüğü 2023 Yılı Faaliyetleri

- Akademik personelin Dekan ve Dekan Vekili atamaları,
- Pasaport işlemleri
- Kurum İçi ve Dışı Görevlendirmeler
- Akademik personelin 13b/4. maddesine istinaden görevlendirmeleri,
- Akademik personele Çalışma belgesi düzenlemesi,
- Bölüm Başkanı ve Bölüm Başkan Vekili ataması,
- Anabilim Dalı Başkanı ve Ana Sanat Dalı Başkanı ataması,
- Enstitü/Yüksekokul/MYO/Uyg.Arş. Merk. Müdürü Atamaları,
- Komisyon ve Koordinatör ataması
- Akademik personelin yurt dışı izin işlemlerinin yazışmaları
- Rektör Yardımcılarının vekaletine ilişkin görev dağılımındaki birimlerine yapılan yazışmaları,
- Yabancı Uyruklu personele ilişkin iş ve işlemler
- Kamu Kurum ve Kuruluşları ile yapılan yazışmalar
- Üniversitemiz birimlerine yapılan yazışmalar
- Profesör ,Doçentlik, Yüksek lisans ve doktora jüri üyeliği görevlendirmeleri
- Akademik personelin muvafakat işlemlerine ilişkin yazışmaları
- Üniversitelerarası Kurul tarafından Araştırma ve Yayın etiği Komisyonuna Uzman görevlendirilmelerine ilişkin yazışmalar,
- Kadrosu geçici olarak başka Üniversitelere tahsis edilen Araştırma Görevlilerinin Eğitim ile ilgili iş ve işlemleri
- Milli Eğitim Bakanlığı Yükseköğretim ve Yurtdışı Eğitim Genel Müdürlüğü tarafından 1416 sayılı Kanun uyarınca Ecnebi Memleketlere Gönderilecek Talebelere ilişkin yazışmaların yapılması.

-İdari Personel Şube Müdürlüğü 2023 Yılı Faaliyetleri

- 1-Personel alım ilanları
- 2-Atamalar, yükselmeler, nakil, çekilme ve emeklilik işlemleri
- 3-Terfiler
- 4-Görevlendirmeler
- 5-İntibaklar
- 6-Kadro işlemleri
- 7-Naklen üniversitemize gelen ve giden personelin özlük dosya takibi
- 8-Sistemlere veri girişleri ve takipleri

-İşçi ve Eğitim Şube Müdürlüğü 2023 Yılı Faaliyetleri

- 4/D sürekli işçi alım ve diğer işlemleri
- 4/B sözleşmeli personel alım ve sözleşme işlemleri
- Eğitim işlemleri
- Birim faaliyet raporu
- Akademik İdari Personel Disiplin soruşturmaları
- İdari Personel Performansları

Tablo 19: Akademik Personelin Unvanları İtibarıyla Yıllara Göre Dağılımı

Unvan	2021	2022	2023
Profesör Dr.	162	172	184
Doçent Dr.	104	134	151
Doktor Öğretim Üyesi	254	273	280
Araştırma Görevlisi	164	177	177
Öğretim Görevlisi (Ders Veren)	278	255	245
Öğretim Görevlisi	38	39	37
Ders Veren Öğretim Elemanı Toplamı	834	866	860
Genel Toplam	1036	1050	1074

Tablo 20: Akademik Personel Kadrolarının Unvan ve Doluluk Oranına Göre Dağılımı

Unvan	Kadroların Doluluk Oranına Göre			
	Dolu	Boş	Toplam	Doluluk (%)
Profesör Dr.	184	74	258	71
Doçent Dr.	151	40	191	79
Doktor Öğretim Üyesi	279	135	414	67
Araştırma Görevlisi	178	111	289	61
Öğretim Görevlisi	282	97	379	74
Toplam	1074	457	1531	70

Tablo 21: Akademik Personelin Görev Yaptıkları Birimlere Göre Dağılımı

Birim	Profesör Dr.	Doçent Dr.	Doktor Öğretim Üyesi	Araştırma Görevlisi	Öğretim Görevlisi	Toplam
Rektörlük					30	30
Enstitü				6		6
Fakülte	179	133	205	164	33	714
Yükseköğretim	1	6	25	5	43	80
Meslek Yüksekokulu	4	12	50	2	176	244
Toplam	184	151	280	177	282	1074

Tablo 22: Akademik Personelin Temel Eğitim Alanlarına Göre Dağılımı

Unvan	Beşeri ve Sosyal Bilimler Temel Alanı	Sağlık Bilimleri Temel Alanı	Doğa ve Mühendislik Bilimleri Temel Alanı
Profesör Dr.	54	53	77
Doçent Dr.	86	15	50
Doktor Öğretim Üyesi	168	32	82
Araştırma Görevlisi	106	21	50
Öğretim Görevlisi	170	12	100
Toplam	583	132	359

Tablo 23: Ders Veren Öğretim Elemanı Sayılarının Eğitim Birimleri İtibarıyla Dağılımı

Eğitim Biriminin Adı	Profesör Dr.	Doçent Dr.	Doktor Öğretim Üyesi	Ders Veren Araştırma Görevlisi	Ders Veren Öğretim Görevlisi	Toplam
Rektörlük					7	7
İ.İ.B.F.	21	18	24			63
Fen Edebiyat Fakültesi	41	29	41			111
Teknik Eğitim Fakültesi			1			1
Veteriner Fakültesi	52	10	16			78
Eğitim Fakültesi	14	21	28		4	67
Mühendislik Fakültesi	27	21	24			72
Güzel Sanatlar Fakültesi	1	5	10		12	28
Teknoloji Fakültesi	16	5	21			42
Hukuk Fakültesi		2	8			10
İlahiyat Fakültesi	1	8	15		5	29
Turizm Fakültesi	5	5	7		1	18
Spor Bilimleri Fakültesi	1	5	4		1	11
Yabancı Diller Y.O.			3		24	27
Devlet Konservatuvarı	1	4	12		17	34
Afyon M.Y.O.	3	9	11		45	68
Uzaktan Eğitim M.Y.O.			3		5	8
Bolvadin Uyg. Bil. Fak.		4	6			10
Dinar Uyg. Bil. Y.O.		1	4		1	6
Sandıklı Uyg. Bil. Y.O.		1	7		1	9
Başmakçı M.Y.O.			1		4	5
Bayat M.Y.O.			5		5	10
Bolvadin M.Y.O.	1	2	5		26	34
Çay M.Y.O.			5		11	16
Dazkırı M.Y.O.			1		4	5
Dinar M.Y.O.			2		11	13
Emirdağ M.Y.O.			3		19	22
İscehisar M.Y.O.		1	2		12	15
Sandıklı M.Y.O.			4		14	18

Sinanpaşa M.Y.O.					5	5
Sultandağı M.Y.O.					8	8
Şuhut M.Y.O.			7		4	11
Toplam	184	151	280		246	861

Tablo 24: Ders Veren Öğretim Elemanı Başına Düşen Öğrenci Sayısı

Bilgiler	2021	2022	2023
Ders Veren Öğretim Elemanı Sayısı	781	834	861
Öğrenci Sayısı	35589	31332	34933
Ders Veren Öğretim Elemanı Başına Düşen Öğrenci Sayısı (%)	2,19	2,66	2,54

Tablo 25: Diğer Kurumlardan Görevlendirilen Akademik Personel Bilgileri

Eğitim Biriminin Adı	Unvan	Geldiği Kurum	Görevlendirildiği Tarih Aralığı
Sosyal Bilimler Enstitüsü	Araştırma Görevlisi	Ağrı İbrahim Çeçen Üniversitesi	29.04.2013-...

Tablo 26: Diğer Kurumlara Görevlendirilen Akademik Personel Bilgileri

Eğitim Biriminin Adı	Unvan	Gittiği Kurum	Görevlendirildiği Tarih Aralığı
REKTÖRLÜK	ÖĞRETİM GÖREVLİSİ	YÜKSEKÖĞRETİM KURULU BAŞKANLIĞI	23.09.2005-...
REKTÖRLÜK	ÖĞRETİM GÖREVLİSİ	ÜNİVERSİTELERARASI KURUL BAŞKANLIĞI	23.09.2005-...
İLAHİYAT FAKÜLTESİ	ARAŞTIRMA GÖREVLİSİ	İSTANBUL ÜNİVERSİTESİ	17.01.2020-...
HUKUK FAKÜLTESİ	ARAŞTIRMA GÖREVLİSİ	DOKUZ EYLÜL ÜNİVERSİTESİ	23.05.2013-...
GÜZEL SANATLAR FAKÜLTESİ	ARAŞTIRMA GÖREVLİSİ	DOKUZ EYLÜL ÜNİVERSİTESİ	24.12.2022-...
FEN EDEBİYAT FAKÜLTESİ	ARAŞTIRMA GÖREVLİSİ	EGE ÜNİVERSİTESİ	18.12.2027-...
HUKUK FAKÜLTESİ	ARAŞTIRMA GÖREVLİSİ	HACETTEPE ÜNİVERSİTESİ	27.11.2020-...
FEN EDEBİYAT FAKÜLTESİ	ARAŞTIRMA GÖREVLİSİ	HACETTEPE ÜNİVERSİTESİ	20.11.2020-...
FEN EDEBİYAT FAKÜLTESİ	ARAŞTIRMA GÖREVLİSİ	İSTANBUL ÜNİVERSİTESİ	26.07.2013-...
İKTİSADİ VE İDARİ BİLİMLER FAKÜLTESİ	ARAŞTIRMA GÖREVLİSİ	İSTANBUL ÜNİVERSİTESİ	02.06.2020-...
EĞİTİM FAKÜLTESİ	ARAŞTIRMA GÖREVLİSİ	ORTA DOĞU TEKNİK ÜNİVERSİTESİ	18.05.2016-...
İKTİSADİ VE İDARİ BİLİMLER FAKÜLTESİ	ARAŞTIRMA GÖREVLİSİ	ORTA DOĞU TEKNİK ÜNİVERSİTESİ	03.12.2020-...
FEN EDEBİYAT FAKÜLTESİ	ARAŞTIRMA GÖREVLİSİ	ORTA DOĞU TEKNİK ÜNİVERSİTESİ	21.02.2020-...
VETERİNER FAKÜLTESİ	ARAŞTIRMA GÖREVLİSİ	SELÇUK ÜNİVERSİTESİ	18.02.2020-...
SANDIKLI UYGULAMALI	ARAŞTIRMA GÖREVLİSİ	SELÇUK ÜNİVERSİTESİ	21.12.2020-...

BİLİMLER YÜKSEKOKULU			
MÜHENDİSLİK FAKÜLTESİ	ARAŞTIRMA GÖREVLİSİ	YILDIZ TEKNİK ÜNİVERSİTESİ	31.01.2020-...
HUKUK FAKÜLTESİ	DOKTOR ÖĞRETİM ÜYESİ	TÜRKİYE MAARİF VAKFI	15.01.2023-...
EĞİTİM FAKÜLTESİ	DOÇENT	TÜRKİYE MAARİF VAKFI	03.07.2021-...
İKTİSADİ VE İDARİ BİLİMLER FAKÜLTESİ	ARAŞTIRMA GÖREVLİSİ	MİLLİ EĞİTİM BAKANLIĞI	10.07.2023-10.01.2024
HUKUK FAKÜLTESİ	ARAŞTIRMA GÖREVLİSİ	TÜRKİYE İNSAN HAKLARI VE EŞİTLİK KURUMU	14.12.2023-...

Tablo 27: Uluslararası Akademik Personel Bilgileri

Eğitim Biriminin Adı	Unvan	Personel Sayısı	Geldiği Ülke ve Üniversite
Devlet Konservatuarı	Dr.Öğr. Üyesi	1	Azerbaycan
Devlet Konservatuarı	Öğr.Gör.	1	Ukrayna
Devlet Konservatuarı	Öğr.Gör.	1	Polonya

Tablo 28: Akademik Personelin Yaşlara Göre Dağılımı

	30 Yaş ve Altı	31-40 Yaş	41-50 Yaş	51-60 Yaş	61 Yaş ve Üzeri	Toplam Personel Sayısı	Ort. Yaş
Öğretim Üyesi Sayısı	1	160	265	173	16	615	46
Öğretim Üyesi Oranı (%)	0,16	26,00	43,08	28,13	2,60	100	
Diğer Öğretim Elemanı Sayısı	99	190	106	55	8	459	39
Diğer Öğretim Elemanı Oranı (%)	21,56	41,39	23,09	11,98	1,74	100	
Toplam Personel Sayısı	100	350	371	228	32	1074	
Akademik Personel Oranı (%)	9,31	32,58	34,54	21,22	2,97	100	

Tablo 29: Akademik Personelin Kıdem/Hizmet Sürelerine Göre Dağılımı

Kıdem Aralığı	3 Yıl ve Altı	4-6 Yıl	7-10 Yıl	11-15 Yıl	16-20 Yıl	21-24 Yıl	25 Yıl ve Üzeri	Toplam
Öğretim Üyesi Sayısı	10	19	48	142	85	95	216	615
Öğretim Üyesi Oranı (%)	1,62	3,08	7,80	23,08	13,82	15,44	35,12	100
Diğer Öğretim Elemanı Sayısı	113	73	58	72	42	46	55	459
Diğer Öğretim Elemanı Oranı (%)	24,61	15,90	12,63	15,68	9,15	10,02	11,98	100
Toplam Akademik Personel Sayısı	123	92	106	214	127	141	271	1074
Toplam Akademik Personel Oranı(%)	11,45	8,56	9,86	19,92	11,82	13,12	25,23	100

Tablo 30: Akademik Personelin Cinsiyete Göre Dağılımı

Unvan	Kadın		Erkek		Toplam Personel
	Sayı	Oran (%)	Sayı	Oran (%)	
Profesör Dr.	30	16,30	154	83,70	184
Doçent Dr.	43	28,50	108	72,50	151
Doktor Öğretim Üyesi	91	32,50	189	68,50	280
Araştırma Görevlisi	90	50,80	87	49,20	177
Öğretim Görevlisi	96	34,00	186	66,00	282
Toplam	350	32,60	724	68,40	1074

Tablo 31: Hizmet İçi Eğitime (Eğiticilerin Eğitimi) Katılan Akademik Personel Sayıları

2021	2022	2023
827	630	737

Tablo 32: Hizmet İçi Eğitim (Eğiticilerin Eğitimi) Bilgileri

Eğitimi Veren Birim	Eğitim Tarihleri	Katılımcı Sayısı
Sınav Akreditasyon İşlemleri Eğitimi	06.10.2023	444
TUBİTAK 2209-A ve 2209-B Proje Yazma Eğitimi	20.10.2023	140
Öğrenci Merkezli Ölçme ve Değerlendirme Merkezi	09.11.2023	153

Tablo 33: Öğretim Elemanlarının Aldıkları Burs Bilgileri

Öğretim Elemanının Görev Yaptığı Programın Adı	Bursun Adı	Unvanı	20..	20..	20..
Toplam					

Tablo 34: Yıllar İtibarıyla Akademik Teşvik Ödeneği Alan Öğretim Elemanı Sayıları

Unvan	20..		20..		20..	
	Toplam Öğretim Elemanı Sayısı	Teşvik Alan Öğretim Elemanı Sayısı	Toplam Öğretim Elemanı Sayısı	Teşvik Alan Öğretim Elemanı Sayısı	Toplam Öğretim Elemanı Sayısı	Teşvik Alan Öğretim Elemanı Sayısı
Prof. Dr.						
Doç. Dr.						
Dr. Öğr. Üyesi						
Arş. Gör.						
Öğr. Gör.						
Toplam						

Tablo 35: Öğretim Elemanlarının Aldıkları Ödül Bilgileri

Öğretim Elemanının Görev Yaptığı Programın Adı	Ödülü Veren Kurum	Ödülün Adı	Unvanı	2021	2022	2023
				11	13	11
Toplam						

Tablo 36: Akademik Personel Memnuniyet Düzeyi

20..	20..	20..

Tablo 37: Yıllar İtibarıyla İdari Personel Sayıları

Kadro Sınıfı	2021	2022	2023
Genel İdari Hizmetler	318	325	338
Sağlık Hizmetleri	8	8	12
Teknik Hizmetler	96	95	112
Avukatlık Hizmetleri	0	0	1
Yardımcı Hizmetler	58	55	74
Sözleşmeli Memur	5	66	76
Sürekli İşçi	363	365	354
Toplam	848	914	967

Tablo 38: Dolu/Boş İdari Personel Kadro Sayılarının Kadro Sınıfları İtibarıyla Dağılımı

Kadro Sınıfı	Dolu Kadro	Boş Kadro	Toplam Kadro	Doluluk Oranı (%)
Genel İdari Hizmetler	338	195	533	%72
Sağlık Hizmetleri	12	15	27	%44
Teknik Hizmetler	112	40	152	%73
Avukatlık Hizmetleri	0	4	4	0
Yardımcı Hizmetler	74	22	96	%77
Sözleşmeli Personel	77	0	77	%100
Sürekli İşçi	354	0	354	%100
Toplam	967	276	1243	%77

Tablo 39: İdari Personelin Görev Yaptıkları Birimlere Göre Dağılımı

BİRİMİ	KADROLU ÇALIŞAN						SÜREKLİ İŞÇİ					GENEL TOPLAM	
	GH	AHS	SHS	THS	YHS	KADROLU MEMUR TOPLAMI	BÜRO PERSONELİ	GÜVENLİK PERSONELİ	TEKNİK HİZMETLER	YARDIMCI HİZMETLER	KADROLU İŞÇİ TOPLAMI		SÖZLEŞMELİ PERSONEL- 657 4/B
Özel Kalem	1				1	2	1				1		3
Genel Sekreterlik	3				1	4	3			5	8	1	13
İç Denetim Birimi	3					3					0		3
Personel Dai.Bşk.	17				1	18	1			1	2	1	21
İdari ve Mali İşl.Dai.Bşk.	42			1	2	45	2	90	1	4	97	17	159
Öğrenci İşl.Dai.Bşk.	8			3	1	12	2			1	3	1	16
Yapı İşl.Tek.Dai.Bşk.	10			36	15	61			1	36	37	10	108
Strateji Gış.Dai.Bşk.	23				1	24	1			1	2	1	27
Sağ.Kült.Spor.Dai.Bşk.	14		3	10	5	32	3			3	6	2	40
Bilgi İşlem Dai.Bşk.	3			12	2	17	1		1	1	3	4	24
Kütüp.Dok.Dai.Bşk.	11			5	2	18	1			3	4	2	24
Döner Sermaye İşletme Mtd.	2			1		3				1	1		4
Enerji Yönetim Birimi	0			1		1					0		1
Hukuk Müşavirliği	2					2						1	3
Eğitim Fakültesi	9				1	10				4	4	1	15
Fen Edb.Fak.	10			1		11	1			7	8	1	20
Güzel Sant.Fak.	4			1	2	7	1			3	4		11
Hukuk Fakültesi	5			1		6				3	3		9
İ.İ.B.F.	9			1	1	11	1			5	6		17
İslami İlimler Fak.	4				1	5	1	6		6	13	1	19
Mühendislik Fak.	11			9		20				8	8	1	29
Teknoloji Fak.	6			5		11	2			2	4	3	18
Turizm Fak.	6					6				2	2		8

Veteriner Fakültesi	7		2	1	3	13				4	4	2	19
Spor Bilimleri Fakültesi	5				4	9	1			4	5		14
Bolvadin Uyg.Bil.Fak..	4					4						1	5
Bolvadin Uyg. Bil. Y.O	0					0			2	2			2
Dev.Konservatuvarı	4		1		1	6			3	3			9
Yabancı Diller Y.O.	3			1		4			1	1			5
Afyon MYO	7			5	3	15	1		4	5			20
Başmakçı MYO	1					1	1	4		5			6
Bayat MYO	2					2	2	4	3	9			11
Bolvadin MYO	10			3	3	16		6	3	9	3		28
Çay MYO	7			1	2	10		4		4			14
Dazkırı MYO	1				1	2		4	1	5			7
Dinar MYO	5			1	1	7		5	1	6	1		14
Dinar Uyg.Bil.Y.O.	8					8						1	9
Emirdağ MYO	4			2	1	7		7	1	8	3		18
İscehisar MYO	2				2	4		4		4	3		11
Sandıklı Uyg.Bil.Y.O.	5				2	7							7
Sandıklı MYO	4			1	3	8	1	7	2	10	1		19
Sinanpaşa MYO	3					3		4	2	6			9
Sultandağı MYO	6				1	7		3		3	1		11
Şuhut MYO	3			1	1	5		4	3	7			12
Uzaktan Eğitim MYO	3					3			1	1	1		5
Fen Bilimleri Enst.	5					5	1			1			6
Sağlık Bilimleri Enst.	3				1	4	1			1			5
Sosyal Bilimleri Enst.	6				1	7	1		1	2			9
Basın ve Halkla İlişk.	3			1		4			1	1	1		6
Kalite Koordinatörlüğü				1		1							1
Bilimsel Arş.Proje.Kom.	3				1	4							4
Deney Hay.Arş.Uyg.Merk.	1					1			1	1			2
Farabi Değ.Prog.Kur.Ko.	1					1							1
Tekn. Transfer Ofisi Koord.				1		1							1
Enformatik Bölüm Bşk.	1					1			1	1			2
Gıda Kontrol Uyg.Arş.Merk.				1	1	2							2
İktisadi İşletmeler Müd.													
Merkez Laboratuvarı													
Okul Öncesi Eğt.Uyg.Merk.													
Ölçme Seçme Yerl.Bir.	1				1	2							2
Radio-TV Uyg.Arş.Merk.	1					1							1
Rıza Çerçel Kültür Merk.								4	1	5			5
TUAM	1					1			1	1			2
TÖMER	1				1	2							2
Uluslararası İlişkiler Müd.	2					2		1		1			3
Vet.Fak.Eğt.Arş.ve Uyg.Çiftliği	2		2		1	5		8	14	22	3		30
Vet.Fak.Teşhis ve Analiz Lab.													
Yaban Hayatı ve Reha. Uyg. Arş.											1		1

Veteriner Sağlık Uyg.Arş.Merk.	8		3	2	2	15	1			3	4	6	25
Sürekli Eğitim Uyg.Arş.Mrk.					1	1				1	1	1	3
Ahmet Şems.Karahisari Uyg.Arş.Merk.													
Kurum dışı	2		1		1	4							5
TOPLAM	339		12	112	74	537	31	164	4	155	354	76	967

Tablo 40: İdari Personelin Yıllar İtibarıyla Kadro Unvanlarına Göre Dağılımı

Kadro Unvanı	2021	2022	2023
GENEL SEKRETER	1	1	1
GENEL SEKRETER YARDIMCISI	2	2	2
DAİRE BAŞKANI	8	8	8
İÇ DENETÇİ	1	1	2
FAKÜLTE SEKRETERİ	12	12	12
YÜKSEKOKUL SEKRETERİ	18	18	17
ENSTİTÜ SEKRETERİ	3	3	3
ŞUBE MÜDÜRÜ	24	24	25
MALİ HİZM.UZM.	4	4	2
MALİ HİZ.UZM .YRD	0	0	2
SİV.SAV.UZM	1	1	0
KÜTÜPHANECİ	4	4	7
ŞEF	15	23	32
ŞEF (ÖZELLEŞTİRME)	1	1	1
MEMUR	51	26	36
MEMUR (Ş)	12	12	8
ANBAR MEMURU	1	1	0
BİLGİSAYAR İŞLETMENİ	169	175	171
VE.HA.KN.İŞL.	2	2	2
ŞOFÖR	4	4	9
TABİP	2	2	2
VETERİNER HEKİM	0	2	5
BİYOLOG	0	1	1
LABORANT	1	1	0
PSİKOLOG	1	1	2
VET.SAĞ.TEKNİSYENİ	4	2	2
MÜHENDİS (Ö)	3	3	2
MÜHENDİS	21	22	28
MİMAR	2	2	2
İSTATİSTİKÇİ	1	1	1
TEKNİKER (Ö.)	2	2	2
TEKNİKER	38	38	45
TEKNİSYEN	22	21	26
TEKNİSYEN (Ö.)	1	1	1
TEKNİSYEN (Ş)	2	2	2
TEK.YRD.	4	3	3
HİZMETLİ	32	30	49
HİZMETLİ (Ş)	13	18	18
HAY.BAK.	1	1	15
AŞCI	1	1	2

KALORİFERCİ	5	5	16
SÜREKLİ İŞÇİ	366	363	354
SÖZLEŞMELİ PERSONEL	9	5	76
Toplam	864	848	967

Tablo 41: Diğer Kurumlardan Görevlendirilen İdari Personel Bilgileri

Çalıştığı Birim	Unvan	Geldiği Kurum	Görevlendirildiği Tarih Aralığı
DİNAR UYG. BİL.	BİLGİSAYAR İŞLETMENİ	ESKİŞEHİR OSMANGAZİ ÜNV.	1 Yıl
DENEY HAYVANLARI UYGULAMA ARAŞTIRMA MERKEZİ	VETERİNER HEKİM	Afyonkarahisar Sağlık Bilimleri Üni.	Süresiz

Tablo 42: Diğer Kurumlara Görevlendirilen İdari Personel Bilgileri

Çalıştığı Birim	Unvan	Gittiği Kurum	Görevlendirildiği Tarih Aralığı
GENEL SEKRETERLİK	GEN.SEK.YRD.	Afyonkarahisar Sağlık Bilimleri Üni.	Süresiz
YAPI İŞLERİ VE TEKNİK DAİRE BAŞKANLIĞI	HİZMETLİ	İzmir Demokrasi Üni.	1 Yıl

Tablo 43: İdari Personelin Eğitim Düzeyi

Eğitim Düzeyi	Sayı	Oran (%)
İlköğretim	0	0
Ortaokul	5	0,9
Lise	101	16
Ön Lisans	196	32
Lisans Tamamlama	35	6,2
Lisans	233	38
Yüksek Lisans	40	6,4
Doktora	3	0,5
TOPLAM	613	%100

Tablo 44: İdari Personelin Yaş Grupları İtibarıyla Dağılımı

	25 Yaş ve Altı	26-30 Yaş	31-35 Yaş	36-40 Yaş	41-50 Yaş	51-55 Yaş	55 Yaş Üzeri	Toplam Personel Sayısı	Ort. Yaş
Kişi Sayısı	90	108	92	176	327	125	49	967	47
Oran (%)	9,3	11,16	9,51	18,2	33,81	12,96	5,06	%100	

Tablo 45: İdari Personelin Hizmet Süreleri İtibarıyla Dağılımı

	5 Yıl ve Altı	6-10 Yıl	11-15 Yıl	16-20 Yıl	21-25 Yıl	26-30 Yıl	30 Yıl Üstü	Toplam
Kişi Sayısı	256	135	274	154	45	100	3	967
Oran (%)	26,47	13,96	28,33	15,92	4,65	10,34	0,33	%100

Tablo 46: İdari Personelin Cinsiyete Göre Dağılımı

Kadro Sınıfı	Kadın		Erkek		Toplam Personel
	Sayı	Oran (%)	Sayı	Oran (%)	
Genel İdari Hizmetler	97		242		339
Sağlık Hizmetleri	2		10		12
Teknik Hizmetler	22		90		112
Avukatlık Hizmetleri	-		-		-
Yardımcı Hizmetler	12		62		74
Sözleşmeli Memur	20		56		76
Daimi İşçi	47		307		354
Toplam	200		767		967

Tablo 47: İdari Personelin Katıldığı Eğitim Bilgileri

Sıra No	Eğitimin Konusu	Tarih	Toplam Katılımcı Sayısı
1	KBS-MYS programları	7 Haziran 2023 Çarşamba	191
2	5510 sayılı SGK Kanunu, sigorta bildirimleri ve uygulamaları	20 Haziran 2023 Salı	83
3	Sıfır Atık Eğitimi	4 Ekim 2023 Çarşamba	103
4	Protokol Bilgisi ve Sosyal Davranış Kuralları	9 Ekim 2023 Pazartesi	250
5	Afet ve Farkındalık Eğitimi	10 Ekim 2023 Salı	166
6	Temizlik Personel Eğitimi	11 Ekim 2023 Çarşamba	92
7	Öğrenci koçluğu eğitimi(Öğrenci psikolojisi, öğrenciye doğru yaklaşım, depremzede öğrencilere yönelik yaklaşımlar vb.)	16 Ekim 2023 Pazartesi	55
8	Öfke ve stres kontrolü	18 Ekim 2023 Çarşamba	128
9	Kişisel verilerin korunması Kanunu hakkında bilgilendirme	25 Ekim 2023 Çarşamba	133
10	Öğrenci İşleri Otomasyonu	2 Kasım 2023 Perşembe	108
11	Arşiv İşlemleri	8 Kasım 2023 Çarşamba	82
12	Döner Sermaye İşlemleri (bütçe, muhasebe, gelir, gider ve DMIS)	16 Kasım 2023 Perşembe	31
13	Yazışma Kuralları	21 Kasım 2023 Salı	162
14	İşyeri Sağlığı ve Hijyeni Eğitimi	23 Kasım 2023 Perşembe	79
15	İsrafın Önlenmesi ve Tasarruf Yöntemleri	6 Aralık 2023 Çarşamba	77
			1740

Tablo 48: Ders Veren İdari Personel Bilgileri

Birimi	Unvanı	Dersin Adı	Ders Saati

Tablo 49: İdari Personel Memnuniyet Düzeyi

2021	2022	2023
%90	%90	%90

Tablo 50: Kısmi Zamanlı Öğrenci Çalıştırma Programı Kapsamında Çalışan Öğrenci Bilgileri

Çalıştığı Alt Birim	2021	2022	2023
Akademik Personel Şube Müdürlüğü	0	1	0
İdari Şube Müdürlüğü	0	1	0
Toplam	0	2	0

Tablo 51: İkili Protokol ve Sözleşmeler

Kurumun Adı	Protokolün-Sözleşmenin Konusu	Başlama ve Bitiş Tarihi

1.3.8. Yönetim ve İç Kontrol Sistemi

Üniversite mevzuatı ve bu talimatla kendisine verilen görevlerin Anayasa, Kanun, Kanun Hükmünde Kararname, Yönetmelik ve bu gibi mevzuata uygun olarak yerine getirilmektedir.

Tablo 52: Birim Yönetim Kurulu

Üyenin Adı ve Soyadı	Görevi
Ömer Yavuz KARAGÖZ	Daire Başkanı
Naciye Gülay UTKUGÜN	Şube Müdürü
İlknur URAZ	Şube Müdürü
Bülent TURUNÇ	Şube Müdürü

Bu bölümde ilgili yılda Birim Yönetim Kurulunun kaç toplantı yaptığına, kaç karar alındığına vb. bilgilere ve değerlendirmelere yer verilecektir.

2. AMAÇ VE HEDEFLER

2.1. BİRİMİN AMAÇLARI

<i>Stratejik Amaçlar</i>	<i>Stratejik Hedefler</i>
Stratejik Amaç-1: Uluslararası düzeyde eğitim-öğretim vermek	Hedef-1: Üniversitemizin ihtiyaç duyduğu kaliteli ve nitelikli personel istihdamının sağlanması
	Hedef-2: Personel sayısının artırılması
	Hedef-3: Yeni personel yetiştirilmesi
Stratejik Amaç-2: Paydaşlara ve topluma katkı sağlayacak hizmet üretmek	Hedef-1: Personel hizmetlerinin doğru, zamanında ve memnuniyeti sağlayacak şekilde verilmesi
	Hedef-2: Personel mevzuatının ve bilgi güncellemelerinin zamanında yapılması
	Hedef-3: Personel motivasyonunun artırılması

2.2. BİRİMİN HEDEFLERİ

1. Gizliliğe Riayet: Birimimizin en önemli özelliklerinden biri olup temel felsefesini

yansıtmaktadır.

2. Dürüstlük: Üniversitenin çıkarları doğrultusunda her zaman dürüst davranmak, söylediğini yapmak veya yaptığını söylemek.

3. Hedeflere Kendini Adama: Üniversitenin amaçları doğrultusunda, bireysel ve toplu olarak her zaman üstün bir performans standardında ısrarcı olmak. Güçlü sorumluluk duygusu sergileyerek daima sahiplenmek.

4. Yaratıcılık: İleriyi düşünmek, girişimci olmak, yeni fikirlere, yeni sistemlere, yeni yapılanmalara açık olmak ve bunlara sahiplenmek, uygulamalarında da proaktif olmak

5. Sürekli Öğrenme: Deneyim ve hatalardan ders almak, konusunda kişisel gayret göstererek sürekli gelişmek ve iyileşmek, kendi zayıf yönlerini kabullenmek ve bu alanlarda iyileşmek için kendini teşvik etmek.
6. İletişim: Birey/birim ilişkilerinde her ortamda etkin ve geri bildirim sağlanabilecek anlaşılır, sağlıklı iletişim kurma becerisine sahip olmak. Dili olabildiğince kurallara uygun anlaşılır kullanmak.
7. Eşitlik: Hizmet almaya gelen tüm akademik ve idari personele ayrımcılık gözetmeden eşit şartlarda ve mümkün oldukça hızlı bir şekilde hizmet verebilmek.
8. Saygı: Bütün seviyelerle yapıcı bir biçimde iletişim kurmak ve her birey/birimle seviyedekalmak konusunda vazgeçilmez biri olduğunu akıldan çıkarmamak.
9. Adalet: Tüm personelimize ve birimimizle ilgisi bulunan diğer kişilere hak ve adalet gözetilerek işlem yapmak.
10. Yenilikçilik: Yeni çıkan kanun ve yönetmelikleri resmi gazeten hemen öğrenerek uygulamaya geçirmek ve yeni çıkan teknolojik aletleri birimimiz ihtiyaçları doğrultusunda kullanmak.
11. Takdir ve Ödüllendirme: Yüksek performansı takdir etmek ve düşük performans konusunda harekete geçerek kazanan bir ekip olmak, amacına bağlılık sağlamak.

3. FAALİYETLERE İLİŞKİN BİLGİ VE DEĞERLENDİRMELER

3.1. MALİ BİLGİLER

3.1.1. Bütçe Uygulama Sonuçları

Tablo 53: Yıllar İtibarıyla Bütçe Harcama Tutarları

Tertip	20..	20..	20..
Toplam			

Tablo 56: Kurum Düzeyinde Performans Bilgileri

Performans Göstergesi	2021	2022	2023
P.G. 1.2.1. Hizmet içi eğitime (eğiticilerin eğitimi) katılan öğretim elemanı sayısının toplam öğretim elemanı sayısına oranı (%)	%78	%60	%68
P.G. 1.2.2. Ders veren öğretim elemanı başına düşen öğrenci sayısı		55	41
P.G. 2.1.4. Öğretim üyesi başına düşen uluslararası yayın sayısı (Web of Science)			
P.G. 4.2.1. Kurum tarafından verilen hizmet içi eğitime katılan personel sayısı	3208	2153	1740
P.G. 4.2.2. İdari personelin ortalama eğitim düzeyi			
P.G. 4.2.3. Norm kadro çalışması sonucu tespit edilen akademik personel sayısının karşılanma oranı(%)			
P.G. 4.2.4. Norm kadro çalışması sonucu tespit edilen idari personel sayısının karşılanma oranı(%)			
P.G. 4.2.5. Norm kadro çalışması sonucu tespit edilen işçi sayısının karşılanma oranı(%)			
P.G. 4.3.1. Mali konulara ilişkin verilen eğitimlere katılan sorumlu personel sayısı			305

Tablo 57: Performans Programı Performans Bilgileri

Performans Göstergesi	2021	2022	2023
P.1.2.7.2. Öğretim elemanı sayısı	1036	1050	1074
P.3.1.5. YÖK tarafından sağlanan yurt dışında yabancı dil yeterliliklerinin artırılmasına yönelik burslardan yararlanan sayısı			
P.3.2.12.1 Öğretim üyesi sayısı	554	579	615
P.3.2.17.1 Üniversitede görev yapan kadın öğretim elemanları sayısı	330	331	350
P.3.2.17.2 Üniversitede görev yapan erkek öğretim elemanları sayısı	720	719	724
P.3.2.18.1 Üniversitenin akademik birimlerinde görevli kadın yönetici sayısı	5	4	4
P.3.2.18.2 Üniversitenin akademik birimlerinde görevli erkek yönetici sayısı	64	60	60
P.3.2.19.1 Üniversitenin idari birimlerinde görevli kadın yönetici sayısı	21	20	20
P.3.2.19.2 Üniversitenin idari birimlerinde görevli erkek yönetici sayısı	77	76	77
P.3.2.21. Yabancı uyruklu akademisyen sayısı	13	7	3

4. KURUMSAL KABİLİYET VE KAPASİTENİN DEĞERLENDİRİLMESİ

4.1. GÜÇLÜ YÖNLER

Rektörlük Makamıyla her zaman iletişim kurabilmemiz, personelin özverili çalışması, ihtiyaçlarımızı karşılayacak düzeyde personel programına sahip olunması, araştırmaların yapılabilmesi, mevzuatın takip edilebilmesi için her bir memurun bilgisayara ve internete sahip olması, birim içinde çalışan personelin iş disiplinine riayet etmesi, diğer birimlerle iyi bir iletişimimizin olması.

4.2. İYİLEŞTİRMEYE AÇIK YÖNLER

Daire Başkanlığımızdaki kalifiye personelin yetersizliği, personelin maaşlarının düşük olması, Yükseköğretim Kurulu Başkanlığı tarafından tüm Üniversite Rektörlüklerine gönderilen genelgelerin açık, anlaşılır ve net olmaması, sorulan görüşlere cevap alınamaması. Yükseköğretim Kurulu Başkanlığı ve Cumhurbaşkanlığı Personel ve Prensipler Genel Müdürlüğü ile iletişimin çok zayıf olması.

4.3. DEĞERLENDİRME

Üniversite evrak akış sisteminin 2023 yılı verilerine göre büyük bir kısmı Personel Daire Başkanlığı'nca sağlanmakta, tüm akademik ve idari personelin özlük hakları eksiksiz ve zamanında takip edilmektedir. Yürütme organı ve Yükseköğretim Kurulu Başkanlığı tarafından getirilen kanun, tüzük ve yönetmelikler doğrultusunda daire başkanlığımızın alanına giren tüm işler personel yetersizliğine rağmen zamanında ve hatasız yerine getirilmektedir.

5. ÖNERİ VE TEDBİRLER

Günümüz şartlarında ülkemizdeki konjektürel yapıya ilişkili olarak Yükseköğretim Kurulu Başkanlığı tarafından personel alımında getirilen ani değişiklikler nedeniyle bu değişikliklerin getirdiği yanlış anlaşılmalara ve iletişim eksikliği de eklenince farklı uygulamalara gidilmekte ve üniversiteler için risk teşkil etmektedir.

Teknolojik arızaların ve kötü niyetli teknolojik saldırıların olması Başkanlığımızdaki işlemlerin tamamının bilgisayara dayalı olması nedeniyle bir risk teşkil etmektedir.

EK-1: İÇ KONTROL GÜVENCE BEYANI

İÇ KONTROL GÜVENCE BEYANI

Harcama yetkilisi olarak görev ve yetkilerim çerçevesinde;

Harcama birimimizce gerçekleştirilen iş ve işlemlerin idarenin amaç ve hedeflerine, iyi malî yönetim ilkelerine, kontrol düzenlemelerine ve mevzuata uygun bir şekilde gerçekleştirildiğini, birimimize bütçe ile tahsis edilmiş kaynakların planlanmış amaçlar doğrultusunda etkili, ekonomik ve verimli bir şekilde kullanıldığını, birimimizde iç kontrol sisteminin yeterli ve makul güvenceyi sağladığını bildiririm.

Bu güvence, harcama yetkilisi olarak sahip olduğum bilgi ve değerlendirmeler, yönetim bilgi sistemleri, iç kontrol sistemi değerlendirme raporları, izleme ve değerlendirme raporları ile denetim raporlarına dayanmaktadır.

Bu raporda yer alan bilgilerin güvenilir, tam ve doğru olduğunu beyan ederim.

ÖMER YAVUZ KARAGÖZ

Personel Daire Başkanı

EK-2: BİRİM YÖNETİM KURULU

ÖMER YAVUZ KARAGÖZ

DAİRE BAŞKANI

N.GÜLAY UTKUGÜN

ŞUBE MÜDÜRÜ

İLKNUR URAZ

ŞUBE MÜDÜRÜ

BÜLENT TURUNÇ

ŞUBE MÜDÜRÜ