



AFYON KOCATEPE ÜNİVERSİTESİ

PERSONEL DAİRE BAŞKANLIĞI

2022 YILI

BİRİM FAALİYET RAPORU

2022- AFYONKARAHİSAR

---

## HARCAMA YETKİLİSİ SUNUŞU

5018 sayılı Kamu Mali Yönetimi ve Kontrol Kanunu'nun 41.maddesine istinaden Başkanlığımız 2022 Yılı Faaliyet Raporu hazırlanarak Strateji Geliştirme daire Başkanlığına gönderilmiştir.

Bu çalışmada öncelikle birimimizin genel durumu analiz edilmiş; misyonu, vizyonu; yetki, görev ve sorumlulukları; örgütsel ve fiziksel yapısı hakkında bilgilere yer verilmiştir. Ayrıca ayrıntılı bir şekilde birimimizin personel profili çıkarılmış ve tablolar yardımıyla incelenmiştir. Birimimizin amaç ve hedefleri, temel politikaları, üstünlükleri ve zayıflıkları anlatılarak raporumuz tamamlanmıştır.

Bu çalışmada emeği geçen tüm birimiz personeline teşekkür ediyor ve Üniversitemizin 2022 Yılı Faaliyet Raporuna katkı sağlamasını diliyorum.

Ömer Yavuz KARAGÖZ

Personel Daire Başkanı

## İÇİNDEKİLER

HARCAMA YETKİLİSİ SUNUŞU .....	i
İÇİNDEKİLER.....	ii
TABLO LİSTESİ .....	iii
<b>1. GENEL BİLGİLER .....</b>	<b>1</b>
1.1. MİSYON VE VİZYON.....	1
1.2. YETKİ, GÖREV VE SORUMLULUKLAR .....	1
1.3. BİRİME İLİŞKİN BİLGİLER .....	2
<b>1.3.1. İletişim Bilgileri .....</b>	<b>2</b>
<b>1.3.2. Tarihsel Gelişim.....</b>	<b>2</b>
<b>1.3.3. Örgüt Yapısı.....</b>	<b>3</b>
<b>1.3.4. Fiziksel Yapı.....</b>	<b>4</b>
1.3.4.1. Taşınmazlar .....	4
1.3.4.2. Taşınırılar .....	4
<b>1.3.5. Bilgi ve Teknolojik Kaynaklar .....</b>	<b>4</b>
<b>1.3.6. İnsan Kaynakları.....</b>	<b>5</b>
<b>1.3.7. Sunulan Hizmetler .....</b>	<b>8</b>
<b>1.3.8. Yönetim ve İç Kontrol Sistemi .....</b>	<b>22</b>
<b>2. AMAÇ VE HEDEFLER .....</b>	<b>23</b>
2.1. BİRİMİN AMAÇLARI .....	23
2.2. BİRİMİN HEDEFLERİ .....	23
<b>3. FAALİYETLERE İLİŞKİN BİLGİ VE DEĞERLENDİRMELER.....</b>	<b>24</b>
3.1. MALİ BİLGİLER .....	24
<b>3.1.1. Bütçe Uygulama Sonuçları .....</b>	<b>24</b>
<b>3.1.2. Mali Denetim Sonuçları .....</b>	<b>24</b>
3.1.2.1. Dış Denetim.....	24
3.1.2.2. İç Denetim .....	24
3.2. PERFORMANS BİLGİLERİ .....	25
<b>4. KURUMSAL KABİLİYET VE KAPASİTENİN DEĞERLENDİRİLMESİ.....</b>	<b>26</b>
4.1. GÜÇLÜ YÖNLER.....	26
4.2. İYİLEŞTİRMEYE AÇIK YÖNLER.....	26
4.3. DEĞERLENDİRME.....	26
<b>5. ÖNERİ VE TEDBİRLER.....</b>	<b>26</b>
<b>EK-1: İÇ KONTROL GÜVENCE BEYANI .....</b>	<b>27</b>
<b>EK-2: BİRİM YÖNETİM KURULU .....</b>	<b>Hata! Yer işareti tanımlanmamış.</b>

## TABLO LİSTESİ

<b>Tablo 1:</b> İletişim Bilgileri .....	2
<b>Tablo 2:</b> ... Şube Müdürlüğü.....	3
<b>Tablo 3:</b> Birim Hizmet Alanları.....	4
<b>Tablo 4:</b> Taşınır Malzeme Sayı ve Tutarları.....	4
<b>Tablo 5:</b> Taşıt Sayıları ve Tutarları.....	4
<b>Tablo 6:</b> Taşınırların Etkin Kullanım Oranı .....	4
<b>Tablo 7:</b> Teknolojik Cihazlar.....	4
<b>Tablo 8:</b> Birim Tarafından Kullanılan Programlar/Yazılımlar ve Kullanım Amaçları .....	5
<b>Tablo 9:</b> Personel Sayıları .....	5
<b>Tablo 10:</b> Personelin Yıllar İtibarıyla Unvanlara Göre Dağılımı .....	6
<b>Tablo 11:</b> Personelin Yaş Grupları İtibarıyla Dağılımı .....	6
<b>Tablo 12:</b> Personelin Hizmet Süreleri İtibarıyla Dağılımı.....	6
<b>Tablo 13:</b> Personelin Cinsiyete Göre Dağılımı.....	6
<b>Tablo 14:</b> Personelin Eğitim Durumuna Göre Dağılımı.....	7
<b>Tablo 15:</b> Personelin Katıldığı Eğitim Bilgileri .....	7
<b>Tablo 16:</b> Değişim Programı Kapsamında Yurt Dışına Giden Personel Bilgileri .....	7
<b>Tablo 17:</b> Değişim Programı Kapsamında Giden-Gelen Personel Sayıları.....	7
<b>Tablo 18:</b> Personel Memnuniyet Düzeyi .....	8
<b>Tablo 19:</b> Akademik Personelin Unvanları İtibarıyla Yıllara Göre Dağılımı .....	11
<b>Tablo 20:</b> Akademik Personel Kadrolarının Unvan ve Doluluk Oranına Göre Dağılımı.....	11
<b>Tablo 21:</b> Akademik Personelin Görev Yaptıkları Birimlere Göre Dağılımı.....	11
<b>Tablo 22:</b> Akademik Personelin Temel Eğitim Alanlarına Göre Dağılımı .....	11
<b>Tablo 23:</b> Ders Veren Öğretim Elemanı Sayılarının Eğitim Birimleri İtibarıyla Dağılımı .....	11
<b>Tablo 24:</b> Ders Veren Öğretim Elemanı Başına Düşen Öğrenci Sayısı .....	12
<b>Tablo 25:</b> Diğer Kurumlardan Görevlendirilen Akademik Personel Bilgileri .....	13
<b>Tablo 26:</b> Diğer Kurumlara Görevlendirilen Akademik Personel Bilgileri .....	13
<b>Tablo 27:</b> Uluslararası Akademik Personel Bilgileri.....	14
<b>Tablo 28:</b> Akademik Personelin Yaşlara Göre Dağılımı .....	14
<b>Tablo 29:</b> Akademik Personelin Kıdem/Hizmet Sürelerine Göre Dağılımı .....	14
<b>Tablo 30:</b> Akademik Personelin Cinsiyete Göre Dağılımı .....	14
<b>Tablo 31:</b> Hizmet İçi Eğitime (Eğiticilerin Eğitimi) Katılan Akademik Personel Sayıları .....	14
<b>Tablo 32:</b> Hizmet İçi Eğitim (Eğiticilerin Eğitimi) Bilgileri .....	15
<b>Tablo 33:</b> Öğretim Elemanlarının Aldıkları Burs Bilgileri.....	15
<b>Tablo 34:</b> Yıllar İtibarıyla Akademik Teşvik Ödeneği Alan Öğretim Elemanı Sayıları .....	15
<b>Tablo 35:</b> Öğretim Elemanlarının Aldıkları Ödül Bilgileri .....	16
<b>Tablo 36:</b> Akademik Personel Memnuniyet Düzeyi .....	16
<b>Tablo 37:</b> Yıllar İtibarıyla İdari Personel Sayıları .....	16
<b>Tablo 38:</b> Dolu/Boş İdari Personel Kadro Sayılarının Kadro Sınıfları İtibarıyla Dağılımı .....	16
<b>Tablo 39:</b> İdari Personelin Görev Yaptıkları Birimlere Göre Dağılımı.....	16
<b>Tablo 40:</b> İdari Personelin Yıllar İtibarıyla Kadro Unvanlarına Göre Dağılımı.....	19
<b>Tablo 41:</b> Diğer Kurumlardan Görevlendirilen İdari Personel Bilgileri.....	20
<b>Tablo 42:</b> Diğer Kurumlara Görevlendirilen İdari Personel Bilgileri.....	20
<b>Tablo 43:</b> İdari Personelin Eğitim Düzeyi.....	20
<b>Tablo 44:</b> İdari Personelin Yaş Grupları İtibarıyla Dağılımı.....	20
<b>Tablo 45:</b> İdari Personelin Hizmet Süreleri İtibarıyla Dağılımı .....	20

<b>Tablo 46:</b> İdari Personelin Cinsiyete Göre Dağılımı .....	21
<b>Tablo 47:</b> İdari Personelin Katıldığı Eğitim Bilgileri .....	21
<b>Tablo 48:</b> Ders Veren İdari Personel Bilgileri .....	21
<b>Tablo 49:</b> İdari Personel Memnuniyet Düzeyi .....	22
<b>Tablo 50:</b> Kısmi Zamanlı Öğrenci Çalıştırma Programı Kapsamında Çalışan Öğrenci Bilgileri .....	22
<b>Tablo 51:</b> İkili Protokol ve Sözleşmeler .....	22
<b>Tablo 52:</b> Birim Yönetim Kurulu .....	22
<b>Tablo 53:</b> Yıllar İtibarıyla Bütçe Harcama Tutarları .....	24
<b>Tablo 54:</b> Bütçe Uygulama Sonuçları .....	24
<b>Tablo 55:</b> Birim Düzeyinde Performans Bilgileri .....	25
<b>Tablo 56:</b> Kurum Düzeyinde Performans Bilgileri .....	25
<b>Tablo 57:</b> Performans Programı Performans Bilgileri.....	25

# 1. GENEL BİLGİLER

## 1.1. MİSYON VİZYON

Kanun, Kanun Hükmünde Kararname, Yönetmelik, Yönerge ve Mevzuatlarının personelimize tanıdığı her türlü özlük haklarının en kısa zamanda eksiksiz ve doğru olarak uygulanmasını temin etmek, personelimizin görevlerini yerine getirirken endişeden uzak yüksek moral ve motivasyon içerisinde çalışmalarını sürdürmelerini sağlamak ve personel rejimi ile personel dağılımı konularında orta ve uzun vadeli projeler üreterek insan ve mevcut kaynakların en uygun, en verimli şekilde kullanılmasını sağlamaktadır.

## VİZYON

Günün şartlarına ve değişimine ayak uydurmada yetersiz kalmamak için personelin yapısal değişimine de hizmet verebilecek yeni personel politikaları oluşturarak Üniversitemizin işleyişi ve gelişimine katkıda bulunmak.

## 1.2. YETKİ, GÖREV VE SORUMLULUKLAR

### 1. Birimin Yetkileri

Birimimizin yetkileri maddeler halinde aşağıda belirtilmiştir.

Başkanlığa ilişkin görevlerin, Rektörlükçe uygun görülen programlar gereğince yürütülmesi için karar verme, tedbir alma ve uygulama.

Görevlerin daha sağlıklı, süratli ve verimli olarak yürütülmesinde ihtiyaç duyacağı yeni tedbirlerin ve yetkilerin alınması için Genel Sekretere önerilerde bulunma.

Başkanlığa bağlı personele mazeret izni verme, yıllık izin kullanım zamanlarını tespit etme, Kamu Kurum ve Kuruluşları yazışmaları, emekli, terfi ve tayin olan personel işlemleri için Genel Sekretere önerilerde bulunma.

İhtiyaç duydukları konularda yeni tedbirlerin ve yetkilerin alınması için Genel Sekretere önerilerde bulunma.

Disiplin yönetmeliğinde ön görülen disiplin cezalarını önerme.

### 2. Birimin Görevleri

Üniversitemizin insan gücü planlaması ve personel politikası ile ilgili çalışmalar yapmak, personel sisteminin geliştirilmesi için önerilerde bulunmak.

Üniversitemizde görevli idari personelin hizmet öncesi ve hizmet içi eğitim programlarını düzenlemek ve uygulamak.

Kurumumuzda görev almış ve alacak personelin atama ve yer değiştirmesi, özlük hakları ile ilgili işlemler, emeklilik ve istifa işlemlerine ilişkin belgelerin hazırlanması,

Yabancı uyruklu personelin çalışma ve ikamet izinleri ile ilgili işlemler, Üniversite içi ve dışı yazışmaların Rektörlük veya Genel Sekreterlik adına hazırlanması.

Birimdeki personel arasında ve bunlarla organik görev ilişkisi bulunan diğer birimlerin personeli arasında aksamayan, uyumlu bir haberleşme ve işbirliği düzenini kurmak.

Birim içinde etkin bir kayıt ve dosya sistemi kurmak, yürütmek ve geliştirmek.

Kadrolara ilişkin görevler, yetkiler ve sorumluluklar ile bu kadro görevlerine atanacaklarda aranan özel niteliklerde değişikliği gerektiren hususları tespit etmek.

### 3. Birimin Sorumlulukları

Üniversite mevzuatı ve bu talimatla kendisine verilen görevlerin Anayasa, Kanun, Kanun Hükmünde Kararname, Yönetmelik ve bu gibi mevzuata uygun olarak yerine getirilmemesinden, yetkilerinin zamanında kullanılmamasından Genel Sekreter'e karşı sorumludur.

#### 1.3. BİRİME İLİŞKİN BİLGİLER

##### 1.3.1. İletişim Bilgileri

**Tablo 1:** İletişim Bilgileri

Adı ve Soyadı	Görev Unvanı	İş Telefonu	E-Posta
Ömer Yavuz KARAGÖZ	Daire Başkanı	2181230	ykaragoz@aku.edu.tr
Gülay UTKUGÜN	Akademik Şube Müdürü	2181228	gutkugun@aku.edu.tr
İlknur URAZ	Destek Hizmetleri Şube Müdürü	2181227	uraz@aku.edu.tr
Nihat ELMAS	İdari Personel Şube Müdürü	2181226	nihatelmas@aku.edu.tr
Bülent TURUNÇ	İşçi ve Eğitim Şube Müdürü	2181530	bturunc@aku.edu.tr

##### Birim Web Adresi

<https://personel.aku.edu.tr/>

##### Birim Mail Adresi

personel@aku.edu.tr

##### Birim Santral Telefon Numarası

0272 218 12 30

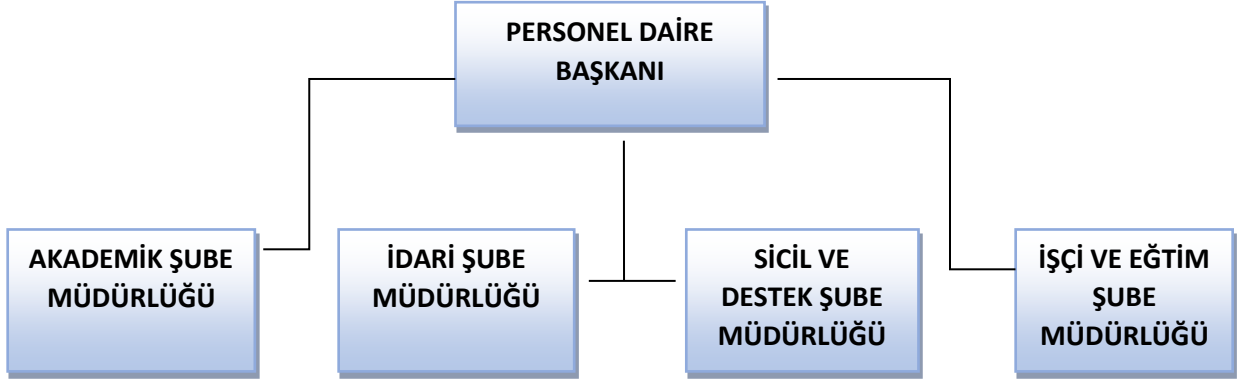
##### Birim Adresi

Ahmet Necdet Sezer Kampüsü, Rektörlük Binası C Blok, AFYONKARAHİSAR

##### 1.3.2. Tarihsel Gelişim

03 Temmuz 1992 tarih ve 3837 sayılı Kanunla kurulan Afyon Kocatepe Üniversitesi'nde Rektörlük birimi olarak Daire Başkanlığımızda resmi olarak kurulmuştur.

### 1.3.3. Örgüt Yapısı



#### a) Akademik Şube Müdürlüğü

**Tablo 2:** Akademik Şube Müdürlüğü

Adı ve Soyadı	Görev Unvanı	İş Telefonu	E-Posta
İzzet ERGÜN	Şef	2181231	<a href="mailto:iergün@aku.edu.tr">iergün@aku.edu.tr</a>
Hatice ŞİMŞEK	Şef	2181231	<a href="mailto:hsimsek@aku.edu.tr">hsimsek@aku.edu.tr</a>
Hüseyin BOYACIOĞLU	Bilgisayar İşletmeni	2181231	<a href="mailto:hboyacioglu@aku.edu.tr">hboyacioglu@aku.edu.tr</a>
Leyla GÜN	Bilgisayar İşletmeni	2181231	<a href="mailto:leylagun@aku.edu.tr">leylagun@aku.edu.tr</a>

#### b) İdari Şube Müdürlüğü

Adı ve Soyadı	Görev Unvanı	İş Telefonu	E-Posta
Emine ÖZDEMİR	Bilgisayar İşletmeni	2181230	<a href="mailto:ekaynar@aku.edu.tr">ekaynar@aku.edu.tr</a>
Murat GÜNER	Memur	2181230	<a href="mailto:mguner@aku.edu.tr">mguner@aku.edu.tr</a>
Osman BAĞLAN	Bilgisayar İşletmeni	2181233	<a href="mailto:obaglan@aku.edu.tr">obaglan@aku.edu.tr</a>
Seviye ÖZDEMİR	Bilgisayar İşletmeni	2181229	<a href="mailto:seozdemir@aku.edu.tr">seozdemir@aku.edu.tr</a>
Emre HANAYLI	Bilgisayar İşletmeni	2181233	<a href="mailto:ehanayli@aku.edu.tr">ehanayli@aku.edu.tr</a>
Mustafa YAZMAN	Sürekli İşçi	2181579	<a href="mailto:myazman@aku.edu.tr">myazman@aku.edu.tr</a>
Huri ÇAPUN	Hizmetli	2181579	<a href="mailto:hcapun@aku.edu.tr">hcapun@aku.edu.tr</a>

#### c) Sicil ve Destek Şube Müdürlüğü

Adı ve Soyadı	Görev Unvanı	İş Telefonu	E-Posta
Neşe AKDAĞ	Şef	2181242	<a href="mailto:nkaya@aku.edu.tr">nkaya@aku.edu.tr</a>
Ezgi ÇEVİK ÇETİNER	Büro Personeli	2181242	<a href="mailto:ecetiner@aku.edu.tr">ecetiner@aku.edu.tr</a>
Nur ERDEM	Bilgisayar İşletmeni	2181234	<a href="mailto:nugur@aku.edu.tr">nugur@aku.edu.tr</a>
Ahmet Can GÖK	Büro Personeli	2181234	<a href="mailto:acgok@aku.edu.tr">acgok@aku.edu.tr</a>

#### d) İşçi ve Eğitim Şube Müdürlüğü

Adı ve Soyadı	Görev Unvanı	İş Telefonu	E-Posta
Serap AKKENT	Sürekli İşçi	2181236	<a href="mailto:sak Kent@aku.edu.tr">sak Kent@aku.edu.tr</a>
Eda ÇELİK	Memur	2181236	<a href="mailto:kcelik@aku.edu.tr">kcelik@aku.edu.tr</a>



### 1.3.4. Fiziksel Yapı

#### 1.3.4.1. Taşınmazlar

**Tablo 3:** Birim Hizmet Alanları

Alan Adı	Sayı	Alan (m <sup>2</sup> )	Kullanım Amacı
ANS. Kampüsü C Blok 2. Kat, Personel Dairesi Başkanlığı Büro	9	344	Daire Bşk. Müdür ve İdari Personelin çalışma odaları
Depo	6	278	Arşiv
Sirkülasyon Alanı	13	238	Tuvalet, asansör, koridor
<b>Toplam</b>	<b>28</b>	<b>860</b>	

#### 1.3.4.2. Taşınımlar

**Tablo 4:** Taşınır Malzeme Sayı ve Tutarları

Dayanıklı Taşınımlar	2020		2021		2022	
	Sayı	Tutar	Sayı	Tutar	Sayı	Tutar
Tesis, Makine ve Cihazlar	5	2009,28	5	2009,28	5	2009,28
Taşıtlar	1	552,24	1	552,24	1	552,24
Demirbaşlar	412	248.549,98	427	278.044,05	473	379.213,47

**Tablo 5:** Taşıtların Sayıları ve Tutarları

Taşıtların Cinsi	2020		2021		2022	
	Sayı	Tutar	Sayı	Tutar	Sayı	Tutar
Bisiklet	1	552,24	1	552,24	1	552,24
Otomobil						
Minibüs						
Kamyon						
Kamyonet						
<b>Toplam</b>	<b>1</b>	<b>552,24</b>	<b>1</b>	<b>552,24</b>	<b>1</b>	<b>552,24</b>

**Tablo 6:** Taşınımların Etkin Kullanım Oranı

2020	2020	2022
%93	%98	%98

### 1.3.5. Bilgi ve Teknolojik Kaynaklar

**Tablo 7:** Teknolojik Cihazlar

Teknolojik Kaynak Adı	2020	2021	2022
Masaüstü Bilgisayar	27	30	36
Dizüstü Bilgisayar	3	2	5
Tablet Bilgisayar	1	1	1
Cep Bilgisayarı			
Projeksiyon	2	2	2
Slayt Makinesi			
Yazıcı	26	27	29

Fotokopi Makinesi	3	3	3
Tarayıcı	5	5	6
Faks	1	1	1
Sunucu			
Yazılım			
Tepegöz			
Episkop			
Barkot Okuyucu			
Baskı Makinesi	1	1	2
Fotoğraf Makinesi			
Kamera			
Televizyon	2	2	2
Müzik Seti	1	1	1
...			
<b>Toplam</b>	<b>72</b>	<b>75</b>	<b>88</b>

**Tablo 8:** Birim Tarafından Kullanılan Programlar/Yazılımlar ve Kullanım Amaçları

Program/Yazılım Adı	Kullanım Amacı
Personel Programı (AKÜPER)	Personel Bilgilerinin Takibi
EBYS (Elektronik Belge Yönetim Sistemi)	Evrak Yazılım Sistemi
KBS (Kamu Harcama ve Muhasebe Bilişim Sistemi)	Demirbaş ve Sarf malzeme kayıt programı
HİTAP (Hizmet Takip Programı)	Personel Bilgilerinin Güncel Tutulması ve Hizmet Cetveli Takibi
YÖKSİS (Yükseköğretim Bilgi Sistemi)	Akademik Personelin Kadro Bilgilerinin Güncel Tutulması
DPB (Devlet Personel Başkanlığı)	Akademik ve İdari Personellerin Kadro Bilgilerinin Güncel Tutulması
E-Bütçe	3 Aylık Akademik ve İdari Personel Bilgilerinin Girilmesi
BYS(Bilgi Yönetim Sistemi)	Hizmet ve işleyiş ile ilgili bilgi edinilmesi

### 1.3.6. İnsan Kaynakları

**Tablo 9:** Personel Sayıları

Kadro Sınıfı	Kadrolu Çalışan	Başka Kurumlara/ Birimlere Görevlendirilen Personel Sayısı	Başka Kurumlardan/ Birimlerden Görevlendirilen Personel Sayısı	Fiili Çalışan Personel Sayısı
Akademik Personel				
Genel İdari Hizmetler	17	6		23
Sağlık Hizmetleri				
Teknik Hizmetler				
Avukatlık Hizmetleri				
Yardımcı Hizmetler		1	1	2
Sözleşmeli Memur	2			2
Sürekli İşçi	2			2
<b>Toplam</b>	<b>21</b>	<b>7</b>	<b>1</b>	<b>29</b>

**Tablo 10:** Personelin Yıllar İtibarıyla Unvanlara Göre Dağılımı

Kadro Unvanı	2020	2021	2022
Daire Başkanı	1	1	1
Şube Müdürü	3	4	4
Şef	1	3	3
Memur	2	3	2
Bilgisayar İşletmeni	8	6	7
Sözleşmeli Personel	0	0	2
Yardımcı Hizmetler	0	0	1
Sürekli İşçi	2	2	2
<b>Toplam</b>	<b>17</b>	<b>19</b>	<b>22</b>

**Tablo 11:** Personelin Yaş Grupları İtibarıyla Dağılımı

	25 Yaş ve Altı	26-30 Yaş	31-35 Yaş	36-40 Yaş	41-50 Yaş	51-55 Yaş	55 Yaş Üzeri	Toplam Personel Sayısı	Ort. Yaş
Kişi Sayısı	1	4	4	4	3	4	2	22	39,72
Oran (%)	5,55	16,66	16,66	22,22	11,11	22,22	5,55	99,97	

**Tablo 12:** Personelin Hizmet Süreleri İtibarıyla Dağılımı

	5 Yıl ve Altı	6-10 Yıl	11-15 Yıl	16-20 Yıl	21-25 Yıl	26-30 Yıl	30 Yıl Üstü	Toplam
Kişi Sayısı	5	4	4	-	4	5	-	22
Oran (%)	27,77	22,22	11,11	-	11,11	27,77	-	99,98

**Tablo 13:** Personelin Cinsiyete Göre Dağılımı

Kadro Sınıfı	Kadın		Erkek		Toplam Personel
	Sayı	Oran (%)	Sayı	Oran (%)	
Akademik Personel					
Genel İdari Hizmetler	9	55	8	45	17
Sağlık Hizmetleri					
Teknik Hizmetler					
Avukatlık Hizmetleri					
Yardımcı Hizmetler	1	100			1
Sözleşmeli Memur	1	100	1	100	2
Sürekli İşçi	1	100	1	100	2
<b>Toplam</b>	<b>12</b>	<b>355</b>	<b>11</b>	<b>245</b>	<b>22</b>

**Tablo 14:** Personelin Eğitim Durumuna Göre Dağılımı

	İlköğretim	Ortaöğretim	Ön Lisans	Lisans	Yüksek Lisans	Doktora	Toplam
Kişi Sayısı	1	2	4	12	3	-	22
Oran (%)	5	10	10	65	10	-	100

**Tablo 15:** Personelin Katıldığı Eğitim Bilgileri

Eğitim Konusu	Tarih	Eğitim Yeri	Eğitim Süresi	Katılımcı Sayısı
Yazışma Kuralları	17.05.2022	Online	1 Saat	20
EBYS Sistemi	23.05.2022	Online	1 Saat	20
Protokol ve Görgü Kuralları	17.06.2022	Online	1 Saat	20
Enerji Verimliliği	23.06.2022	Online	1 saat	20
Etkili İletişim ve Beden Dili	01.09.2022	Online	1 Saat	20
İnsan Hakları Hukuku	05.09.2022	Online	1 Saat	20
Medya Okuryazarlığı	08.09.2022	Online	1 Saat	20
Sıfır Atık	12.09.2022	Online	1 Saat	20
Kalite Eğitimi	16.09.2022	Online	1 Saat	20
Öfke ve Stres Kontrolü	17.10.2022	Online	1 Saat	20
Doğal Afet ve Salgınlarda Kriz Yönetimi ve Psikolojik Destek	20.10.2022	Online	1 Saat	20
Arşiv/Dokümantasyon Mevzuatı	24.10.2022	Online	1 saat	20
Kişisel Verilerin Korunması Kanunu Hakkında Bilgilendirme	31.10.2022	Online	1 Saat	20
Personel Etik İlkeleri	02.11.2022	Online	1 saat	20

**Tablo 16:** Değişim Programı Kapsamında Yurt Dışına Giden Personel Bilgileri

Adı ve Soyadı	Programın Adı	Gittiği Ülke	Gittiği Kurum/Üniversite	Hareketlilik Tarihleri

**Tablo 17:** Değişim Programı Kapsamında Giden-Gelen Personel Sayıları

Gelen/Giden İdari Personel	2020	2021	2022
Giden Personel			
Gelen (Ziyaret Eden) Personel			

**Tablo 18:** Personel Memnuniyet Düzeyi

2020	2021	2022
%90	%90	%90

### 1.3.7. Sunulan Hizmetler

#### -Akademik Şube Müdürlüğü 2022 Yılı Faaliyetleri

##### 1-Akademik Personel Alım İlanları:

2022 yılı içerisinde 4 öğretim üyesi ilanı ile 132 adet kadro için, 3 öğretim elemanı ilanı ile de 30 adet kadro için ilana çıkmıştır.

##### 2-Atamalar, Yükselmeler, nakil, çekilme ve emeklilik işlemleri:

2022 yılı içerisinde 44 adet nakil ve açıktan olmak üzere akademik personel ataması yapılmıştır. 102 adet akademik personelin yükselme işlemleri tamamlanmıştır. 8 adet emeklilik, 3 adet görev süresi bitimi, 4 adet istifa, 5 adet nakil, 22 adet akademik personel görevinden ayrılmıştır.

##### 3-Terfiler:

2022 yılı içerisinde toplam 904 akademik personelin terfi işlemleri gerçekleştirilmiştir.

##### 4-Görevlendirmeler:

2022 yılı içerisinde 671 adet akademik personelin görevlendirmesi yapılmıştır.

##### 5-İntibaklar:

2022 yılı içerisinde 75 adet intibak yapılmıştır.

##### 6-Kadro İşlemleri:

2022 yılı içerisinde 92 adet dolu kadro derece değişikliği yapılmıştır.

##### 7- Naklen Üniversitemize gelen ve giden personelin özlük dosya takibi:

2022 yılı içerisinde 30 adet özlük dosya takibi işlemleri yapılmıştır.

##### 8-Sistemlere veri girişleri ve takipleri:

2022 yılı içerisinde 1076 adet akademik personelin sistemleri veri girişleri ve takip işlemleri yapılmıştır.

### 1.3.7. Sunulan Hizmetler

Destek Şube Müdürlüğü 2022 Yılı Faaliyetleri

- Akademik personelin Dekan ve Dekan Vekili atamaları,
- Pasaport işlemleri
- Kurum İçi ve Dışı Görevlendirmeler
- Akademik personelin 13b/4. maddesine istinaden görevlendirmeleri,
- Akademik personele Çalışma belgesi düzenlemesi,
- Bölüm Başkanı ve Bölüm Başkan Vekili ataması,
- Anabilim Dalı Başkanı ve Ana Sanat Dalı Başkanı ataması,
- Enstitü/Yüksekokul/MYO/Uyg. Arş. Merk. Müdürü Atamaları,
- Komisyon ve Koordinatör ataması
- Akademik personelin yurt dışı izin işlemlerinin yazışmaları
- Rektör Yardımcılarının vekaletine ilişkin görev dağılımındaki birimlerine yapılan yazışmaları,
- Yabancı Uyruklu personele ilişkin iş ve işlemler
- Kamu Kurum ve Kuruluşları ile yapılan yazışmalar
- Üniversitemiz birimlerine yapılan yazışmalar
- Profesör ,Doçentlik, Yüksek lisans ve doktora jüri üyeliği görevlendirmeleri
- Akademik personelin muvafakat işlemlerine ilişkin yazışmaları
- Üniversitelerarası Kurul tarafından Araştırma ve Yayın etiği Komisyonuna Uzman görevlendirilmelerine ilişkin yazışmalar,
- Kadrosu geçici olarak başka Üniversitelere tahsis edilen Araştırma Görevlilerinin Eğitim ile ilgili iş ve işlemleri
- Milli Eğitim Bakanlığı Yükseköğretim ve Yurtdışı Eğitim Genel Müdürlüğü tarafından 1416 sayılı Kanun uyarınca Ecnebi Memleketlere Gönderilecek Talebelere ilişkin yazışmaların yapılması.

### **1.3.7. Sunulan Hizmetler**

-İdari Personel Şube Müdürlüğü 2021 Yılı Faaliyetleri

1-Personel alım ilanları

2-Atamalar, yükselmeler, nakil, çekilme ve emeklilik işlemleri

3-Terfiler

4-Görevlendirmeler

5-İntibaklar

6-Kadro işlemleri

7-Naklen üniversitemize gelen ve giden personelin özlük dosya takibi

8-Sistemlere veri girişleri ve takipleri

### **1.3.7. Sunulan Hizmetler**

-İşçi ve Eğitim Şube Müdürlüğü 2022 Yılı Faaliyetleri

-4/D sürekli işçi alım ve diğer işlemleri

-4/B sözleşmeli personel alım ve sözleşme işlemleri

-Eğitim İşlemleri

-Birim faaliyet raporu

-Akademik İdari Personel Disiplin soruşturmaları

-İdari Personel Performansları

**Tablo 19:** Akademik Personelin Unvanları İtibarıyla Yıllara Göre Dağılımı

Unvan	2020	2021	2022
Profesör Dr.	144	162	172
Doçent Dr.	85	104	134
Doktor Öğretim Üyesi	270	254	273
Araştırma Görevlisi	210	164	177
Öğretim Görevlisi (Ders Veren)	322	278	255
Öğretim Görevlisi (Uygulamalı Birim)		38	39
<b>Ders Veren Öğretim Elemanı Toplamı</b>	<b>821</b>	<b>834</b>	<b>866</b>
<b>Genel Toplam</b>	<b>1031</b>	<b>1036</b>	<b>1050</b>

**Tablo 20:** Akademik Personel Kadrolarının Unvan ve Doluluk Oranına Göre Dağılımı

Unvan	Kadroların Doluluk Oranına Göre			
	Dolu	Boş	Toplam	Doluluk (%)
Profesör Dr.	172	54	226	%76
Doçent Dr.	134	58	192	%69
Doktor Öğretim Üyesi	273	142	415	%65
Araştırma Görevlisi	177	126	302	%58
Öğretim Görevlisi	294	105	399	%73
<b>Toplam</b>	<b>1050</b>	<b>485</b>	<b>1534</b>	<b>%68</b>

**Tablo 21:** Akademik Personelin Kadro Yerine Göre Dağılımı

Birim	Profesör Dr.	Doçent Dr.	Doktor Öğretim Üyesi	Araştırma Görevlisi	Öğretim Görevlisi	Toplam
Rektörlük	1	-	-	-	32	33
Enstitü	-	-	-	5	-	5
Fakülte	169	116	206	164	37	692
Yüksekokul	-	7	21	5	43	76
Meslek Yüksekokulu	3	11	46	2	182	244
<b>Toplam</b>	<b>173</b>	<b>134</b>	<b>273</b>	<b>176</b>	<b>294</b>	<b>1050</b>

**Tablo 22:** Akademik Personelin Temel Eğitim Alanlarına Göre Dağılımı

Unvan	Beşeri ve Sosyal Bilimler Temel Alanı	Sağlık Bilimleri Temel Alanı	Doğa ve Mühendislik Bilimleri Temel Alanı
Profesör Dr.	48	50	74
Doçent Dr.	72	16	46
Doktor Öğretim Üyesi	159	33	81
Araştırma Görevlisi	108	21	48
Öğretim Görevlisi	162	24	108
<b>Toplam</b>	<b>549</b>	<b>144</b>	<b>357</b>



**Tablo 23: Öğretim Elemanı Sayılarının Eğitim Birimleri İtibarıyla Dağılımı**

Eğitim Biriminin Adı	Profesör Dr.	Doçent Dr.	Doktor Öğretim Üyesi	Öğretim Görevlisi	Araştırma Görevlisi	Toplam
REKTÖRLÜK	1			32		33
İ.İ.B.F	22	15	24	2	21	84
FEN EDE. FAK.	38	25	41	2	30	136
TEK.EĞT.FAK.			1		1	2
VETERİNER FAK.	49	12	15	2	13	91
EĞİTİM FAK.	11	20	25	5	17	78
MÜHENDİSLİK FAK.	27	17	30	4	26	104
GÜZEL SNT.FAK.	1	4	11	13	9	38
TEKNOLOJİ FAK.	14	5	15		10	44
HUKUK FAK.		3	8		14	25
İSLAMİ İLM.FAK.	1	5	15	5	11	37
TURİZM FAK.	4	4	7	1	5	21
SPOR BİLM.FAK.	1	4	6	2	4	17
YAB DİLLER Y.O.			3	23		26
DEVLET KONS.		5	11	18	2	36
SOS.BİL.ENST.					3	3
FEN BİL. ENST.					1	1
SAĞ. BİL.ENST.					2	2
AFYON MYO	3	8	10	48	2	71
UZAKTAN EĞT. MYO			3	4		7
BOLVADİN UYG.BİL.		2	8	1	3	14
DİNAR UYG.BİL. Y.O.		1	3	1		5
SANDIKLI UYG.BİL.		1	4	1	3	9
BAŞMAKÇI MYO			1	5		6
BAYAT MYO			5	5		10
BOLVADİN MYO		3	6	25		34
ÇAY MYO			4	12		16
DAZKIRI MYO			1	4		5
DİNAR MYO			2	13		15
EMİRDAĞ MYO			2	19		21
İSCEHİSAR MYO			2	13		15
SANDIKLI MYO			3	15		18
SİNANPAŞA MYO				6		6
SULTANDAĞI MYO			1	8		9
ŞUHUT MYO			6	5		11
<b>TOPLAM</b>	<b>172</b>	<b>134</b>	<b>273</b>	<b>294</b>	<b>177</b>	<b>1050</b>

**Tablo 24:** Ders Veren Öğretim Elemanı Başına Düşen Öğrenci Sayısı

Bilgiler	2020	2021	2022
Ders Veren Öğretim Elemanı Sayısı	781	834	866
Öğrenci Sayısı	35589	31332	33374
Ders Veren Öğretim Elemanı Başına Düşen Sayısı (%)	45	38	38

**Tablo 25:** Diğer Kurumlardan Görevlendirilen Akademik Personel Bilgileri

Eğitim Biriminin Adı	Unvan	Geldiği Kurum	Görevlendirildiği Tarih Aralığı
Sosyal Bil. Enst.	Arş.Gör.	İbrahim Çeçen Üni.	29.04.2013-.....
Sağlık Bil. Enst.	Arş.Gör.	Atatürk Üni.	18.09.2020-.....

**Tablo 26:** Diğer Kurumlara Görevlendirilen Akademik Personel Bilgileri

Eğitim Biriminin Adı	Unvan	Gittiği Kurum	Görevlendirildiği Tarih Aralığı
GÜZEL SANT.FAK.	ARŞ.GÖR	ANADOLU ÜNİ.	08.01.2020-.....
HUKUK FAK.	ARŞ.GÖR	HACI BAYRAM VELİ ÜNİ.	25.02.2014-.....
HUKUK FAK.	ARŞ.GÖR	DOKUZ EYLÜL ÜNİ.	23.05.2013-.....
GÜZEL SANT.FAK.	ARŞ.GÖR	DOKUZ EYLÜL ÜNİ.	24.12.2022-.....
FEN EDE.FAK.	ARŞ.GÖR	EGE ÜNİ.	18.12.2017-.....
HUKUK FAK.	ARŞ.GÖR	HACETTEPE ÜNİ.	27.11.2020-....
FEN EDE.FAK.	ARŞ.GÖR	HACETTEPE ÜNİ.	20.11.2020-.....
FEN EDE.FAK.	ARŞ.GÖR	İSTANBUL ÜNİ.	26.07.2013-....
İSLAMİ İLM.FAK.	ARŞ.GÖR	İSTANBUL ÜNİ.	17.01.2020-....
İ.İ.B.F.	ARŞ.GÖR	İSTANBUL ÜNİ.	02.06.2020-....
REKTÖRLÜK	ARŞ.GÖR	KÜTAHYA SAĞ.BİL.ÜNİ.	06.09.2018-....
HUKUK FAK.	ARŞ.GÖR	MARMARA ÜNİ.	23.05.2014-.....
EĞİTİM FAK.	ARŞ.GÖR	ODTÜ	18.05.2016-....
İ.İ.B.F.	ARŞ.GÖR	ODTÜ	03.12.2020-....
FEN EDE.FAK.	ARŞ.GÖR	ODTÜ	21.02.2020-....
VETERİNER FAK.	ARŞ.GÖR	SELÇUK ÜNİ.	18.02.2020-....
SANDIKLI UYG.BİL.Y.O.	ARŞ.GÖR	SELÇUK ÜNİ.	21.12.2020-....
REKTÖRLÜK	ARŞ.GÖR	ÜNİVERSİTELER ARASI KURUL	23.09.2005-....
MÜHENDİSLİK FAK.	ARŞ.GÖR	YILDIZ TEK.ÜNİ.	31.01.2020-....
REKTÖRLÜK	ARŞ.GÖR	YÖK	23.09.2005-....

**Tablo 27:** Uluslararası Akademik Personel Bilgileri

Eğitim Biriminin Adı	Unvan	Personel Sayısı	Geldiği Ülke ve Üniversite
DEVLET KONS.	Dr.Öğr.Üyesi	1	AZERBEYCAN
DEVLET KONS.	Öğr.Gör.	2	UKRAYNA-POLONYA
İSLAMİ İLM.FAK.	Öğr.Gör.	1	LİBYA

**Tablo 28:** Akademik Personelin Yaşlara Göre Dağılımı

	30 Yaş ve Altı	31-40 Yaş	41-50 Yaş	51-60 Yaş	61 Yaş ve Üzeri	Toplam Personel Sayısı	Ort. Yaş
Öğretim Üyesi Sayısı	-	123	265	173	18	579	46
Öğretim Üyesi Oranı (%)	-	21	45	30	4	100	-
Diğer Öğretim Elemanı Sayısı	74	218	112	57	10	471	39
Diğer Öğretim Elemanı Oranı (%)	15	46	24	12	3	100	-
<b>Toplam Personel Sayısı</b>	<b>74</b>	<b>341</b>	<b>377</b>	<b>230</b>	<b>28</b>	<b>1050</b>	-
<b>Akademik Personel Oranı (%)</b>	<b>7</b>	<b>32</b>	<b>36</b>	<b>22</b>	<b>3</b>		

**Tablo 29:** Akademik Personelin Kıdem/Hizmet Sürelerine Göre Dağılımı

Kıdem Aralığı	3 Yıl ve Altı	4-6 Yıl	7-10 Yıl	11-15 Yıl	16-20 Yıl	21-24 Yıl	25 Yıl ve Üzeri	Toplam
Öğretim Üyesi Sayısı	11	11	59	111	101	80	204	577
Öğretim Üyesi Oranı (%)	2	2	10	19	18	14	35	100
Diğer Öğretim Elemanı Sayısı	124	68	78	62	48	38	55	473
Diğer Öğretim Elemanı Oranı (%)	26	14	17	13	10	8	12	
<b>Toplam Akademik Personel Sayısı</b>	<b>135</b>	<b>79</b>	<b>137</b>	<b>173</b>	<b>149</b>	<b>118</b>	<b>259</b>	<b>1050</b>
<b>Toplam Akademik Personel Oranı(%)</b>	<b>13</b>	<b>8</b>	<b>13</b>	<b>16</b>	<b>14</b>	<b>11</b>	<b>25</b>	<b>100</b>

**Tablo 30:** Akademik Personelin Cinsiyete Göre Dağılımı

Unvan	Kadın		Erkek		Toplam Personel
	Sayı	Oran (%)	Sayı	Oran (%)	
Profesör Dr.	25	15	147	85	172
Doçent Dr.	41	31	93	69	134
Doktor Öğretim Üyesi	84	31	187	69	271
Araştırma Görevlisi	86	48	94	52	180
Öğretim Görevlisi	95	32	198	68	293
<b>Toplam</b>	<b>331</b>	<b>32</b>	<b>719</b>	<b>68</b>	<b>1050</b>

**Tablo 31: Hizmet İçi Eğitime (Eğiticilerin Eğitimi) Katılan Akademik Personel Sayıları**

2020	2021	2022
181	827	1207

**Tablo 32: Hizmet İçi Eğitim (Eğiticilerin Eğitimi) Bilgileri**

Eğitimi Veren Birim	Eğitim Tarihleri	Katılımcı Sayısı
Öğrenci Merkezli Öğrenme-Öğretme Yaklaşım, Yöntem Ve Teknikleri	22.11.2022	1014
Uzaktan Eğitim Merkez Müdürlüğü (Google Araçları Eğitimi)	06.09.2022	39
Uzaktan Eğitim Merkez Müdürlüğü (Video Düzenleme Araçları Eğitimi)	07.09.2022	26
Uzaktan Eğitim Merkez Müdürlüğü (H5P Eğitimi)	08.09.2022	21
Uzaktan Eğitim Merkez Müdürlüğü (Windows Araçları Eğitimi)		26
Uzaktan Eğitim Merkez Müdürlüğü (KAHOOT Eğitimi)		30
Uzaktan Eğitim Merkez Müdürlüğü (CANVA Eğitimi)		51

**Tablo 33: Öğretim Elemanlarının Aldıkları Burs Bilgileri**

Öğretim Elemanının Görev Yaptığı Programın Adı	Bursun Adı	Unvanı	20..	20..	20..
<b>Toplam</b>					

**Daire Başkanlığımızda 33 nolu tablo bilgileri mevcut değildir.**

**Tablo 34: Yıllar İtibarıyla Akademik Teşvik Ödeneği Alan Öğretim Elemanı Sayıları**

Unvan	20..		20..		20..	
	Toplam Öğretim Elemanı Sayısı	Teşvik Alan Öğretim Elemanı Sayısı	Toplam Öğretim Elemanı Sayısı	Teşvik Alan Öğretim Elemanı Sayısı	Toplam Öğretim Elemanı Sayısı	Teşvik Alan Öğretim Elemanı Sayısı
Prof. Dr.						
Doç. Dr.						
Dr. Öğr. Üyesi						
Arş. Gör.						
Öğr. Gör.						
<b>Toplam</b>						

**Tablo 34 bilgileri Daire Başkanlığımızda mevcut değildir.**

**Tablo 35: Öğretim Elemanlarının Aldıkları Ödül Bilgileri**

Öğretim Elemanının Görev Yaptığı Programın Adı	Ödülü Veren Kurum	Ödülün Adı	Unvanı	20..	20..	20..
<b>Toplam</b>						

**Tablo 35 de ki bilgiler Daire Başkanlığımızda mevcut değildir.**

**Tablo 36: Akademik Personel Memnuniyet Düzeyi**

2020	2021	2022
75,28	75,24	73,32

**Tablo 37: Yıllar İtibarıyla İdari Personel Sayıları**

Kadro Sınıfı	2020	2021	2022
Genel İdari Hizmetler	329	318	325
Sağlık Hizmetleri	8	8	8
Teknik Hizmetler	96	96	95
Avukatlık Hizmetleri	0	0	0
Yardımcı Hizmetler	56	58	55
Sözleşmeli Memur	9	5	67
Sürekli İşçi	366	363	365
<b>Toplam</b>	<b>864</b>	<b>848</b>	<b>915</b>

**Tablo 38: Dolu/Boş İdari Personel Kadro Sayılarının Kadro Sınıfları İtibarıyla Dağılımı**

Kadro Sınıfı	Dolu Kadro	Boş Kadro	Toplam Kadro	Doluluk Oranı (%)
Genel İdari Hizmetler	325	172	497	65,39
Sağlık Hizmetleri	8	17	25	32
Teknik Hizmetler	95	54	149	63,76
Avukatlık Hizmetleri	0	4	4	0
Sözleşmeli Memur	67	0	67	100
Yardımcı Hizmetler	55	13	68	80,88
Sürekli İşçi	365	0	365	100
<b>Toplam</b>	<b>915</b>	<b>260</b>	<b>1175</b>	<b>74,38</b>

**Tablo 39: İdari Personelin Görev Yaptıkları Birimlere Göre Dağılımı**

BİRİMİ	KADROLU MEMUR					SÜREKLİ İŞÇİ					SÖZLEŞMELİ PERSONEL- 657 4/B	GENEL TOPLAM	
	GİH	AHS	SHS	THS	YHS	KADROLU MEMUR TOPLAMI	BÜRO PERSONELİ	GÜVENLİK PERSONELİ	TEKNİK HİZMETLER	YARDIMCI HİZMETLER (TEMİZLİK VE DİĞER)			KADROLU İŞÇİ TOPLAMI
Özel Kalem	1				1	2	1				1		3
Genel Sekreterlik	3				1	4	4			5	9	1	14
İç Denetim Birimi	2					2					0		2
Personel Dai.Bşk.	17				1	18	1			1	2	2	22
İdari ve Mali İşl.Dai.Bşk	33			1	2	36	2	91	2	4	99	11	146
Öğrenci İşl.Dai.Bşk.	8			2	1	11	1			1	2	2	15
Yapı İşl.Tek.Dai.Bşk.	10			33	3	46			14	29	43	17	106
Strateji Gİş.Dai.Bşk.	20				1	21	1			1	2	1	24
Sağ.Kült.Spor.Dai.Bşk.	14		2	8	5	29	3			3	6	1	36
Bilgi İşlem Dai.Bşk.	3			8	3	14	1		1	1	3	3	20
Kütüp.Dok.Dai.Bşk.	11			4	1	16	1			3	4		20
Hukuk Müşavirliği	2					2					0		2
Döner Sermaye İşlt. Müd.	3			1		4				1	1		5
Enerji Yönetim Birimi	0			1		1					0		1
Eğitim Fakültesi	7				2	9				4	4	1	14
Fen Edb.Fak.	10			1		11	1			7	8		19
Güzel Sant.Fak.	5			1	2	8	1			3	4		12
Hukuk Fakültesi	6			1		7				3	3		10
İ.İ.B.F.	10				1	11	1			5	6		17
İslami İlimler Fak.	4					4	1	6		6	13	1	18
Mühendislik Fak.	11			8		19				8	8	1	28
Teknoloji Fak.	7			5		12	3			2	5		17
Teknik Eğt.Fak.	1					1					0		1
Turizm Fak.	5				1	6				3	3		9
Veteriner Fakültesi	7		2	1	3	13				5	5	1	19
Spor Bil.Fak.	4				1	5				4	4	2	11
Bolvadin Uyg.Bil.Fak.	3					3					0		3

Bolvadin Uyg.Bil.Y.O.	1					1				2	2		3
Dev.Konservatuvarı	4		1			5				3	3	1	9
Yabancı Diller Y.O.	3					3				1	1		4
Afyon MYO	8			5	2	15	1			5	6	1	22
Başmakçı MYO	3					3	1	4			5		8
Bayat MYO	2					2	2	4		3	9		11
Bolvadin MYO	12			3	3	18		6		3	9		27
Çay MYO	7			1	2	10		4			4		14
Dazkırı MYO	3				1	4		4		2	6	1	11
Dinar MYO	6			1	1	8		5		1	6		14
Dinar Uyg.Bil.Y.O.	4					4					0		4
Emirdağ MYO	4			2	2	8		7		1	8	1	17
İscehisar MYO	1			1	1	3		4			4	2	9
Sandıklı Uyg.Bil.Y.O.	4				1	5					0	1	6
Sandıklı MYO	4			1	3	8	1	6		2	9	1	18
Sinanpaşa MYO	2					2		4		2	6	1	9
Sultandağı MYO	4				1	5		3			3	2	10
Şuhut MYO	4			1	1	6		4		3	7		13
Uzaktan Eğitim MYO	3					3				1	1		4
Fen Bilimleri Enst.	5					5	1				1		6
Sağlık Bilimleri Enst.	3				1	4	1				1		5
Sosyal Bilimleri Enst.	6				1	7	1			1	2		9
Basın ve Halkla İlişk.	2					2				1	1	2	5
Kalite Koordinatörlüğü				1		1					0		1
Bilimsel Arş.Proje.Kom.	3				1	4					0		4
Deney Hay.Arş.Uyg.Mer.	1					1				1	1		2
Farabi Değ.Prog.Kur.Ko.	1					1					0		1
Teknoloji Trs. Ofs. Ko.				1		1					0		1
Enformatik Bölüm Bşk.	1					1				1	1		2
Gıda Kontrol Uyg.Arş.Mer.	1					1				0	0	1	2
İktisadi İşletmeler Müd.					0	0					0		0
Merkez Laboratuvarı	1					1					0		1
Uluslararası Öğrenci Birim Ko.	1					1					0		1
Ölçme Seçme Yerl.Bir.	2					2					0		2
Radyo-TV Uyg.Arş.Merk.	1					1					0		1
Rıza Çerçel Kültür Merk.	0					0		4		1	5		5
TUAM	1					1				1	1		2
Uluslararası İlişkiler Müd.	1					1			1		1	1	3
Vet.Fak.Eğt.Arş.ve Uyg.Çiftliği	2		1		1	4		8		14	22	1	27
Vet.Fak.Teşhis ve Analiz Lab.						0					0		0
Veteriner Sağlık Arş.Uyg.Mer.	6		1		1	8	1			3	4	5	17
Sürekli EĞT. Uyg.Arş.Mrk.					1	1				1	1	1	3
AHMET ŞEMS.KARAHİSARİ SAN. UAM						0					0		0
TÖMER	1				1	2					0		2
YABAN HAYATI VE REHA.UY.ARŞ.						0					0	1	1
İŞ SAĞLIĞI VE GÜVENLİĞİ KOOR.				2		2					0		2
İZMİR DEMOKRASİ ÜNİ.					1	1					0		1
AFSÜ	1		1	0		2					0		2
<b>TOPLAM</b>	<b>326</b>	<b>0</b>	<b>8</b>	<b>94</b>	<b>55</b>	<b>483</b>	<b>31</b>	<b>164</b>	<b>18</b>	<b>152</b>	<b>365</b>	<b>67</b>	<b>915</b>

**Tablo 40:** İdari Personelin Yıllar İtibarıyla Kadro Unvanlarına Göre Dağılımı

Kadro Unvanı	2020	2020	2022
GENEL SEKRETER	1	1	1
GENEL SEKRETER YARDIMCISI	2	2	2
DAİRE BAŞKANI	8	8	8
İÇ DENETÇİ	1	1	1
FAKÜLTE SEKRETERİ	12	12	13
YÜKSEKOKUL SEKRETERİ	18	18	18
ENSTİTÜ SEKRETERİ	3	3	3
ŞUBE MÜDÜRÜ	24	24	25
MALİ HİZM.UZM.	4	4	4
SİV.SAV.UZM	1	1	1
KÜTÜPHANECİ	4	4	4
ŞEF	17	15	22
ŞEF (ÖZELLEŞTİRME)	1	1	1
MEMUR	51	51	30
MEMUR (Ş)	6	12	10
ANBAR MEMURU	1	1	0
BİLGİSAYAR İŞLETMENİ	168	169	179
VE.HA.KN.İŞL.	3	2	2
ŞOFÖR	4	4	4
TABİP	2	2	2
VETERİNER HEKİM	0	0	1
BİYOLOG	0	0	1
LABORANT	1	1	0
PSİKOLOG	0	1	1
VET.SAĞ.TEKİNİSYENİ	4	4	2
SAĞ. TEK.	0	0	1
MÜHENDİS (Ö)	3	3	2
MÜHENDİS	22	21	21
MİMAR	2	2	2
İSTATİSTİKÇİ	1	1	1
TEKNİKER (Ö.)	2	2	2
TEKNİKER	39	38	37
TEKNİSYEN	23	22	23
TEKNİSYEN (Ö.)	1	1	1
TEKNİSYEN (Ş)	1	2	2
TEK.YRD.	4	4	2
HİZMETLİ	35	32	29
HİZMETLİ (Ş)	12	13	18
HAY.BAK.	1	1	1
AŞCI	1	1	1
KALORİFERCİ	3	5	4
SÜREKLİ İŞÇİ	352	366	365
Sözleşmeli personel	7	9	67
<b>Toplam</b>	<b>844</b>	<b>864</b>	<b>915</b>



**Tablo 41: Diğer Kurumlardan Görevlendirilen İdari Personel Bilgileri**

Çalıştığı Birim	Unvan	Geldiği Kurum	Görevlendirildiği Tarih Aralığı
DİNAR UYG. BİL.	BİLGİSAYAR İŞLETMENİ	ESKİŞEHİR OSMANGAZİ ÜNV.	1 Yıl
DENEY HAYVANLARI UYGULAMA ARAŞTIRMA MERKEZİ	VETERİNER HEKİM	Afyonkarahisar Sağlık Bilimleri Üni.	Süresiz

**Tablo 42: Diğer Kurumlara Görevlendirilen İdari Personel Bilgileri**

Çalıştığı Birim	Unvan	Gittiği Kurum	Görevlendirildiği Tarih Aralığı
GENEL SEKRETERLİK	GEN.SEK.YRD.	Afyonkarahisar Sağlık Bilimleri Üni.	Süresiz
YAPI İŞLERİ VE TEKNİK DAİRE BAŞKANLIĞI	HİZMETLİ	İzmir Demokrasi Üni.	1 Yıl

**Tablo 43: İdari Personelin Eğitim Düzeyi**

Eğitim Düzeyi	Sayı	Oran (%)
İlköğretim	35	7,24
Ortaöğretim	66	13,66
Ön Lisans	122	25,25
Lisans	223	46,17
Yüksek Lisans	34	7,03
Doktora	3	0,62
<b>TOPLAM</b>	<b>483</b>	<b>99,97</b>

**Tablo 44: İdari Personelin Yaş Grupları İtibarıyla Dağılımı**

	25 Yaş ve Altı	26-30 Yaş	31-35 Yaş	36-40 Yaş	41-50 Yaş	51-55 Yaş	55 Yaş Üzeri	Toplam Personel Sayısı	Ort. Yaş
Kişi Sayısı	9	33	35	72	174	110	50	483	45
Oran (%)	1,86	6,83	7,24	14,30	36,02	22,77	10,36	99,98	

**Tablo 45: İdari Personelin Hizmet Süreleri İtibarıyla Dağılımı**

	5 Yıl ve Altı	6-10 Yıl	11-15 Yıl	16-20 Yıl	21-25 Yıl	26-30 Yıl	30 Yıl Üstü	Toplam
Kişi Sayısı	50	49	101	66	67	76	74	483
Oran (%)	10,35	10,14	20,91	13,66	13,87	15,73	15,32	99,98

**Tablo 46: İdari Personelin Cinsiyete Göre Dağılımı**

Kadro Sınıfı	Kadın		Erkek		Toplam Personel
	Sayı	Oran (%)	Sayı	Oran (%)	
Genel İdari Hizmetler	89	27,38	236	72,62	325
Sağlık Hizmetleri	2	25	6	75	8
Teknik Hizmetler	16	16,84	79	83,16	95
Avukatlık Hizmetleri	-		-		-
Yardımcı Hizmetler	11	20	44	80	55
Sözleşmeli Memur	14	20,9	53	79,1	67
Daimi İşçi	47	12,88	318	87,12	365
<b>Toplam</b>	<b>179</b>		<b>736</b>		<b>915</b>

**Tablo 47: İdari Personelin Katıldığı Eğitim Bilgileri**

Web Sayfamızda Mevcuttur.

**Tablo 48: Ders Veren İdari Personel Bilgileri**

Birimi	Unvanı	Dersin Adı	Ders Saati
Genel Sekreterlik	Gen.Sek. İhsan CERAN	Yazışma Kuralları	60 DK
Yapı İşleri ve Teknik Daire Başkanlığı	Şube Müdürü Yusuf ÇOBAN	Doğrudan teminle ilgili uygulamalar	60 DK
Teknoloji Fakültesi	Fakülte Sekreteri Yücel GÜLLÜ	Ek ders otomasyonu, ders yükü hesaplama usul ve esasları	60 DK
Strateji Geliştirme Daire Başkanlığı	Daire Başkanı Ahmet ERKAN	Taşınır işlemler	60 DK
Öğrenci İşleri Daire Başkanlığı	Daire Başkanı Yılmaz SARP KAYA	Öğrenci işleri otomasyonu	60 DK
İş Sağlığı ve İş Güvenliği Koordinatörlüğü	Mühendis Ahmet Ümit BAŞTEPE	İş sağlığı ve güvenliği, Enerji verimliliği	60 DK
İdari Mali İşler Daire Başkanlığı	Şube Müdürü Himmet AKÇAY	Muhtasar ve prim hizmet beyannamesi işlemleri işlemleri	60 DK
Fen Bilimleri Enstitüsü	Enstitü Sekreteri Abdullah KILINÇER	Enstitülere öğrenci alım programı eğitimi	60 DK
Genel Sekreterlik	İç Denetçi İbrahim KOZAN	Öğrenci disiplin soruşturmaları ve görülen bazı eksiklikler	60 DK
Sağlık Kültür Spor Daire Başkanlığı	Psikolog Şeref SEZEN	Öfke ve stres kontrolü, Doğal afet ve salgınlarda kriz yönetimi ve psikolojik destek	60 DK
Genel Sekreterlik	Genel Sekreter Yardımcısı Mustafa İşbilir	Arşiv/Dokümantasyon mevzuatı	60 DK
Sağlık Kültür Spor Daire Başkanlığı	Daire Başkanı Gürbüz BİDİK	Öğrenci kulüpleri işleyişi	60 DK
Bilgi İşlem Daire Başkanlığı	Daire Başkanı Ramazan Sami ÇINAR	Kişisel verilerin korunması kanunu hakkında bilgilendirme	60 DK
Kütüphane ve Dokümantasyon Daire Başkanlığı	Daire Başkanı Mustafa AKYÜZ	Personel etik ilkeleri	60 DK

**Tablo 49: İdari Personel Memnuniyet Düzeyi**

2020	2021	2022
71,36	68,46	73,13

**Tablo 50: Kısmi Zamanlı Öğrenci Çalıştırma Programı Kapsamında Çalışan Öğrenci Bilgileri**

Çalıştığı Alt Birim	2020	2021	2022
Akademik Per. Şube Müd.	2	0	1
İdari Per. Şube Müd.	2	0	1
Sicil Des. Şube Müd.	2	0	0
İşçi ve Eğitim Şube Müd.	0	0	0
<b>Toplam</b>	<b>6</b>	<b>0</b>	<b>2</b>

**Tablo 51: İkilik Protokol ve Sözleşmeler**

Kurumun Adı	Protokolün-Sözleşmenin Konusu	Başlama ve Bitiş Tarihi

### 1.3.8.Yönetim ve İç Kontrol Sistemi

Üniversite mevzuatı ve bu talimatla kendisine verilen görevlerin Anayasa, Kanun, Kanun Hükmünde Kararname, Yönetmelik ve bu gibi mevzuata uygun olarak yerine getirilmektedir.

**Tablo 52: Birim Yönetimi**

Üyenin Adı ve Soyadı	Görevi
Ö.Yavuz KARAGÖZ	Daire Başkanı
Gülay UTKUGÜN	Şube Müdürü
İlknur URAZ	Şube Müdürü
Nihat ELMAS	Şube Müdürü
Bülent TURUNÇ	Şube Müdürü

## 2. AMAÇ VE HEDEFLER

### 2.1. BİRİMİN AMAÇLARI

<i>Stratejik Amaçlar</i>	<i>Stratejik Hedefler</i>
<b>Stratejik Amaç-1:</b> Uluslararası düzeyde eğitim-öğretim vermek	<b>Hedef-1:</b> Üniversitemizin ihtiyaç duyduğu kaliteli ve nitelikli personel istihdamının sağlanması
	<b>Hedef-2:</b> Personel sayısının artırılması
	<b>Hedef-3:</b> Yeni personel yetiştirilmesi
<b>Stratejik Amaç-2:</b> Paydaşlara ve topluma katkı sağlayacak hizmet üretmek	<b>Hedef-1:</b> Personel hizmetlerinin doğru, zamanında ve memnuniyeti sağlayacak şekilde verilmesi
	<b>Hedef-2:</b> Personel mevzuatının ve bilgi güncellemelerinin zamanında yapılması
	<b>Hedef-3:</b> Personel motivasyonunun artırılması

### 2.2. BİRİMİN HEDEFLERİ

- Gizliliğe Riayet:** Birimimizin en önemli özelliklerinden biri olup temel felsefesini yansıtmaktadır.
- Dürüstlük:** Üniversitenin çıkarları doğrultusunda her zaman dürüst davranmak, söylediğini yapmak veya yaptığını söylemek.
- Hedeflere Kendini Adama:** Üniversitenin amaçları doğrultusunda, bireysel ve toplu olarak her zaman üstün bir performans standardında ısrarcı olmak. Güçlü sorumluluk duygusu sergileyerek daima sahiplenmek.
- Yaratıcılık:** İleriyi düşünmek, girişimci olmak, yeni fikirlere, yeni sistemlere, yeni yapılanmalara açık olmak ve bunlara sahiplenmek, uygulamalarında da proaktif olmak
- Sürekli Öğrenme:** Deneyim ve hatalardan ders almak, konusunda kişisel gayret göstererek sürekli gelişmek ve iyileşmek, kendi zayıf yönlerini kabullenmek ve bu alanlarda iyileşmek için kendini teşvik etmek.
- İletişim:** Birey/birim ilişkilerinde her ortamda etkin ve geri bildirim sağlanabilecek anlaşılır, sağlıklı iletişim kurma becerisine sahip olmak. Dili olabildiğince kurallara uygun anlaşılır kullanmak.
- Eşitlik:** Hizmet almaya gelen tüm akademik ve idari personele ayrımcılık gözetmeden eşit şartlarda ve mümkün oldukça hızlı bir şekilde hizmet verebilmek.
- Saygı:** Bütün seviyelerle yapıcı bir biçimde iletişim kurmak ve her birey/birimle seviyede kalmak konusunda vazgeçilmez biri olduğunu akıldan çıkarmamak.
- Adalet:** Tüm personelimize ve birimizle ilgisi bulunan diğer kişilere hak ve adalet gözetilerek işlem yapmak.
- Yenilikçilik:** Yeni çıkan kanun ve yönetmelikleri resmi gazeten hemen öğrenerek uygulamaya geçirmek ve yeni çıkan teknolojik aletleri birimiz ihtiyaçları doğrultusunda kullanmak.
- Takdir ve Ödüllendirme:** Yüksek performansı takdir etmek ve düşük performans konusunda harekete geçerek kazanan bir ekip olmak, amacına bağlılık sağlamak.

### 3. FAALİYETLERE İLİŞKİN BİLGİ VE DEĞERLENDİRMELER

#### 3.1. MALİ BİLGİLER

##### 3.1.1. Bütçe Uygulama Sonuçları

**Tablo 53:** Yıllar İtibarıyla Bütçe Harcama Tutarları

Tertip	20..	20..	20..
<b>Toplam</b>			

**Tablo 54:** Bütçe Uygulama Sonuçları

Tertip	KBÖ	Toplam Bütçe Ödeneği (TBÖ)	Harcama	KBÖ'ye Göre Harcama (%)	TBÖ'ye Göre Harcama (%)
<b>Toplam</b>					

##### 3.1.2. Mali Denetim Sonuçları

###### 3.1.2.1. Dış Denetim

###### 3.1.2.2. İç Denetim

### 3.2. PERFORMANS BİLGİLERİ

**Tablo 55:** Birim Düzeyinde Performans Bilgileri

Performans Göstergesi	2020	2021	2022
P.G. 1.2.3.1. Erasmus değişim programına katılan öğretim elemanı sayısı			
P.G. 1.2.3.2. Mevlana değişim programına katılan öğretim elemanı sayısı			
P.G. 1.2.3.3. Değişim programlarına katılan toplam öğretim elemanı sayısı			
P.G. 1.2.3.4. Değişim programlarına katılan öğretim elemanı sayısının toplam öğretim elemanı sayısına oranı (%)			
P.G. 3.1.2.1. Halka açık sosyal faaliyetlerin sayısı			
P.G. 3.1.3.1. Çevre duyarlılığı kapsamında dış paydaşlarla yapılan etkinlik sayısı			
P.G. 3.1.4.1. Üniversiteyi tanıtıcı ziyaret sayısı			
P.G. 3.3.3.1. İdari personel memnuniyet düzeyi (%)			
P.G. 3.3.4.1. Dış paydaş memnuniyet düzeyi (%)			
P.G. 4.2.1.1. Kurum tarafından verilen hizmet içi eğitime katılan personel sayısı		17	22
P.G. 4.3.1.1. Mali konulara ilişkin verilen eğitimlere katılan sorumlu personel sayısı			
P.G. 4.4.1.1. Eğitim-öğretim, araştırma ve sosyal alanlar (m <sup>2</sup> )			
P.G. 4.4.3.1. Kayıttan düşen taşınır sayısı			
P.G. 4.4.3.2. Taşınır sayısı			
P.G. 4.4.3.3. Taşınırların etkin kullanım oranı [100- (Kayıttan düşen taşınırlar/Mevcut taşınırlar x 100)]			

**Tablo 56:** Kurum Düzeyinde Performans Bilgileri

Performans Göstergesi	2020	2021	2022
P.G. 1.2.1. Hizmet içi eğitime (eğiticilerin eğitimi) katılan öğretim elemanı sayısının toplam öğretim elemanı sayısına oranı (%)			
P.G. 1.2.2. Ders veren öğretim elemanı başına düşen öğrenci sayısı			
P.G. 2.1.4. Öğretim üyesi başına düşen uluslararası yayın sayısı (Web of Science)			
P.G. 4.2.1. Kurum tarafından verilen hizmet içi eğitime katılan personel sayısı	1254	3208	2153
P.G. 4.2.2. İdari personelin ortalama eğitim düzeyi			
P.G. 4.2.3. Norm kadro çalışması sonucu tespit edilen akademik personel sayısının karşılanma oranı(%)			
P.G. 4.2.4. Norm kadro çalışması sonucu tespit edilen idari personel sayısının karşılanma oranı(%)			
P.G. 4.2.5. Norm kadro çalışması sonucu tespit edilen işçi sayısının karşılanma oranı(%)			
P.G. 4.3.1. Mali konulara ilişkin verilen eğitimlere katılan sorumlu personel sayısı			

**Tablo 57:** Performans Programı Performans Bilgileri

Performans Göstergesi	2020	2021	2022
P.1.2.7.2. Öğretim elemanı sayısı	1036	1050	1050
P.3.1.5. YÖK tarafından sağlanan yurt dışında yabancı dil yeterliliklerinin artırılmasına yönelik burslardan yararlanan sayısı			
P.3.2.12.1 Öğretim üyesi sayısı	520	554	579
P.3.2.17.1 Üniversitede görev yapan kadın öğretim elemanları sayısı	320	330	331
P.3.2.17.2 Üniversitede görev yapan erkek öğretim elemanları sayısı	716	720	719
P.3.2.18.1 Üniversitenin akademik birimlerinde görevli kadın yönetici sayısı		5	4
P.3.2.18.2 Üniversitenin akademik birimlerinde görevli erkek yönetici sayısı		64	60
P.3.2.19.1 Üniversitenin idari birimlerinde görevli kadın yönetici sayısı	19	21	20
P.3.2.19.2 Üniversitenin idari birimlerinde görevli erkek yönetici sayısı	67	77	76
P.3.2.21. Yabancı uyruklu akademisyen sayısı	14	13	7

## **4. KURUMSAL KABİLİYET VE KAPASİTENİN DEĞERLENDİRİLMESİ**

### **4.1. GÜÇLÜ YÖNLER**

Rektörlük Makamıyla her zaman iletişim kurabilmemiz, personelin özverili çalışması, ihtiyaçlarımızı karşılayacak düzeyde personel programına sahip olunması, araştırmaların yapılabilmesi, mevzuatın takip edilebilmesi için her bir memurun bilgisayara ve internete sahip olması, birim içinde çalışan personelin iş disiplinine riayet etmesi, diğer birimlerle iyi bir iletişimimizin olması.

### **4.2. İYİLEŞTİRMEYE AÇIK YÖNLER**

Daire Başkanlığımızdaki kalifiye personelin yetersizliği, personelin maaşlarının düşük olması, Yükseköğretim Kurulu Başkanlığı tarafından tüm Üniversite Rektörlüklerine gönderilen genelgelerin açık, anlaşılır ve net olmaması, sorulan görüşlere cevap alınamaması. Yükseköğretim Kurulu Başkanlığı ve Devlet Personel Başkanlığı ile iletişimin çok zayıf olması.

### **4.3. DEĞERLENDİRME**

Üniversite evrak akış sisteminin 2022 yılı verilerine göre büyük bir kısmı Personel Daire Başkanlığı'nca sağlanmakta, tüm akademik ve idari personelin özlük hakları eksiksiz ve zamanında takip edilmektedir. Yürütme organı ve Yükseköğretim Kurulu Başkanlığı tarafından getirilen kanun, tüzük ve yönetmelikler doğrultusunda daire başkanlığımızın alanına giren tüm işler personel yetersizliğine rağmen zamanında ve hatasız yerine getirilmektedir.

## **5. ÖNERİ VE TEDBİRLER**

Günümüz şartlarında ülkemizdeki konjektürel yapıya ilişkili olarak Yükseköğretim Kurulu Başkanlığı tarafından personel alımında getirilen ani değişiklikler nedeniyle bu değişikliklerin getirdiği yanlış anlaşılmalarda ve iletişim eksikliği de eklenince farklı uygulamalara gidilmekte ve üniversiteler için risk teşkil etmektedir.

Teknolojik arızaların ve kötü niyetli teknolojik saldırıların olması Başkanlığımızdaki işlemlerin tamamının bilgisayara dayalı olması nedeniyle bir risk teşkil etmektedir.

## EK-1: İÇ KONTROL GÜVENCE BEYANI

### İÇ KONTROL GÜVENCE BEYANI

Harcama yetkilisi olarak görev ve yetkilerim çerçevesinde;

Harcama birimizce gerçekleştirilen iş ve işlemlerin idarenin amaç ve hedeflerine, iyi mali yönetim ilkelerine, kontrol düzenlemelerine ve mevzuata uygun bir şekilde gerçekleştirildiğini, birimize bütçe ile tahsis edilmiş kaynakların planlanmış amaçlar doğrultusunda etkili, ekonomik ve verimli bir şekilde kullanıldığını, birimizde iç kontrol sisteminin yeterli ve makul güvenceyi sağladığını bildiririm.

Bu güvence, harcama yetkilisi olarak sahip olduğum bilgi ve değerlendirmeler, yönetim bilgi sistemleri, iç kontrol sistemi değerlendirme raporları, izleme ve değerlendirme raporları ile denetim raporlarına dayanmaktadır.

Bu raporda yer alan bilgilerin güvenilir, tam ve doğru olduğunu beyan ederim.

(Yer-Tarih)

İmza

Unvan