



AFYON KOCATEPE ÜNİVERSİTESİ

PERSONEL DAİRE BAŞKANLIĞI

2021 YILI

BİRİM FAALİYET RAPORU

2021- AFYONKARAHİSAR

HARCAMA YETKİLİSİ SUNUŞU

5018 sayılı Kamu Mali Yönetimi ve Kontrol Kanunu'nun 41.maddesine istinaden Başkanlığımız 2021 Yılı Faaliyet Raporu hazırlanarak Strateji Geliştirme daire Başkanlığına gönderilmiştir.

Bu çalışmada öncelikle birimimizin genel durumu analiz edilmiş; misyonu, vizyonu; yetki, görev ve sorumlulukları; örgütsel ve fiziksel yapısı hakkında bilgilere yer verilmiştir. Ayrıca ayrıntılı bir şekilde birimimizin personel profili çıkarılmış ve tablolar yardımıyla incelenmiştir. Birimimizin amaç ve hedefleri, temel politikaları, üstünlükleri ve zayıflıkları anlatılarak raporumuz tamamlanmıştır.

Bu çalışmada emeği geçen tüm birimimiz personeline teşekkür ediyor ve Üniversitemizin 2021 Yılı Faaliyet Raporuna katkı sağlamasını diliyorum.

Ömer Yavuz KARAGÖZ

Personel Daire Başkanı

İÇİNDEKİLER

HARCAMA YETKİLİSİ SUNUŞU	i
İÇİNDEKİLER.....	ii
TABLO LİSTESİ	iii
1. GENEL BİLGİLER.....	1
1.1. MİSYON VE VİZYON.....	1
1.2. YETKİ, GÖREV VE SORUMLULUKLAR	1
1.3. BİRİME İLİŞKİN BİLGİLER	2
1.3.1. İletişim Bilgileri	2
1.3.2. Tarihsel Gelişim.....	2
1.3.3. Örgüt Yapısı.....	3
1.3.4. Fiziksel Yapı.....	4
1.3.4.1. Taşınmazlar	4
1.3.4.2. Taşınırılar	4
1.3.5. Bilgi ve Teknolojik Kaynaklar	5
1.3.6. İnsan Kaynakları.....	6
1.3.7. Sunulan Hizmetler.....	8
1.3.8. Yönetim ve İç Kontrol Sistemi	46
2. AMAÇ VE HEDEFLER.....	46
2.1. BİRİMİN AMAÇLARI	46
2.2. BİRİMİN HEDEFLERİ	47
3. FAALİYETLERE İLİŞKİN BİLGİ VE DEĞERLENDİRMELER.....	47
3.1. MALİ BİLGİLER	47
3.1.1. Bütçe Uygulama Sonuçları	47
3.1.2. Mali Denetim Sonuçları	48
3.1.2.1. Dış Denetim.....	48
3.1.2.2. İç Denetim.....	48
3.2. PERFORMANS BİLGİLERİ	48
4. KURUMSAL KABİLİYET VE KAPASİTENİN DEĞERLENDİRİLMESİ.....	50
4.1. GÜÇLÜ YÖNLER.....	50
4.2. İYİLEŞTİRMEYE AÇIK YÖNLER.....	50
4.3. DEĞERLENDİRME.....	50
5. ÖNERİ VE TEDBİRLER.....	50
EK-1: İÇ KONTROL GÜVENCE BEYANI	51
EK-2: BİRİM YÖNETİM KURULU	Hata! Yer işareti tanımlanmamış.

TABLO LİSTESİ

Tablo 1: İletişim Bilgileri	2
Tablo 2: ... Şube Müdürlüğü.....	3
Tablo 3: Birim Hizmet Alanları.....	4
Tablo 4: Taşınır Malzeme Sayı ve Tutarları.....	4
Tablo 5: Taşıt Sayıları ve Tutarları.....	4
Tablo 6: Taşınırın Etkin Kullanım Oranı	4
Tablo 7: Teknolojik Cihazlar.....	5
Tablo 8: Birim Tarafından Kullanılan Programlar/Yazılımlar ve Kullanım Amaçları	5
Tablo 9: Personel Sayıları	6
Tablo 10: Personelin Yıllar İtibarıyla Unvanlara Göre Dağılımı	6
Tablo 11: Personelin Yaş Grupları İtibarıyla Dağılımı	6
Tablo 12: Personelin Hizmet Süreleri İtibarıyla Dağılımı.....	6
Tablo 13: Personelin Cinsiyete Göre Dağılımı.....	7
Tablo 14: Personelin Eğitim Durumuna Göre Dağılımı.....	7
Tablo 15: Personelin Katıldığı Eğitim Bilgileri	7
Tablo 16: Değişim Programı Kapsamında Yurt Dışına Giden Personel Bilgileri	8
Tablo 17: Değişim Programı Kapsamında Giden-Gelen Personel Sayıları.....	8
Tablo 18: Personel Memnuniyet Düzeyi	8
Tablo 19: Akademik Personelin Unvanları İtibarıyla Yıllara Göre Dağılımı	14
Tablo 20: Akademik Personel Kadrolarının Unvan ve Doluluk Oranına Göre Dağılımı.....	14
Tablo 21: Akademik Personelin Görev Yaptıkları Birimlere Göre Dağılımı.....	14
Tablo 22: Akademik Personelin Temel Eğitim Alanlarına Göre Dağılımı	14
Tablo 23: Ders Veren Öğretim Elemanı Sayılarının Eğitim Birimleri İtibarıyla Dağılımı	14
Tablo 24: Ders Veren Öğretim Elemanı Başına Düşen Öğrenci Sayısı	14
Tablo 25: Diğer Kurumlardan Görevlendirilen Akademik Personel Bilgileri	15
Tablo 26: Diğer Kurumlara Görevlendirilen Akademik Personel Bilgileri	16
Tablo 27: Uluslararası Akademik Personel Bilgileri.....	16
Tablo 28: Akademik Personelin Yaşlara Göre Dağılımı	17
Tablo 29: Akademik Personelin Kıdem/Hizmet Sürelerine Göre Dağılımı	17
Tablo 30: Akademik Personelin Cinsiyete Göre Dağılımı	17
Tablo 31: Hizmet İçi Eğitime (Eğiticilerin Eğitimi) Katılan Akademik Personel Sayıları	17
Tablo 32: Hizmet İçi Eğitim (Eğiticilerin Eğitimi) Bilgileri	18
Tablo 33: Öğretim Elemanlarının Aldıkları Burs Bilgileri.....	18
Tablo 34: Yıllar İtibarıyla Akademik Teşvik Ödeneği Alan Öğretim Elemanı Sayıları	18
Tablo 35: Öğretim Elemanlarının Aldıkları Ödül Bilgileri	18
Tablo 36: Akademik Personel Memnuniyet Düzeyi	19
Tablo 37: Yıllar İtibarıyla İdari Personel Sayıları	19
Tablo 38: Dolu/Boş İdari Personel Kadro Sayılarının Kadro Sınıfları İtibarıyla Dağılımı	19
Tablo 39: İdari Personelin Görev Yaptıkları Birimlere Göre Dağılımı.....	19
Tablo 40: İdari Personelin Yıllar İtibarıyla Kadro Unvanlarına Göre Dağılımı.....	21
Tablo 41: Diğer Kurumlardan Görevlendirilen İdari Personel Bilgileri.....	22
Tablo 42: Diğer Kurumlara Görevlendirilen İdari Personel Bilgileri.....	22
Tablo 43: İdari Personelin Eğitim Düzeyi.....	23
Tablo 44: İdari Personelin Yaş Grupları İtibarıyla Dağılımı.....	23
Tablo 45: İdari Personelin Hizmet Süreleri İtibarıyla Dağılımı	23

Tablo 46: İdari Personelin Cinsiyete Göre Dağılımı	23
Tablo 47: İdari Personelin Katıldığı Eğitim Bilgileri	24
Tablo 48: Ders Veren İdari Personel Bilgileri	24
Tablo 49: İdari Personel Memnuniyet Düzeyi	46
Tablo 50: Kısmi Zamanlı Öğrenci Çalıştırma Programı Kapsamında Çalışan Öğrenci Bilgileri	46
Tablo 51: İkili Protokol ve Sözleşmeler	46
Tablo 52: Birim Yönetim Kurulu	46
Tablo 53: Yıllar İtibarıyla Bütçe Harcama Tutarları	47
Tablo 54: Bütçe Uygulama Sonuçları	48
Tablo 55: Birim Düzeyinde Performans Bilgileri	48
Tablo 56: Kurum Düzeyinde Performans Bilgileri	49
Tablo 57: Performans Programı Performans Bilgileri.....	49

1. GENEL BİLGİLER

1.1. MİSYON VİZYON

Kanun, Kanun Hükmünde Kararname, Yönetmelik, Yönerge ve Mevzuatlarının personelimize tanıdığı her türlü özlük haklarının en kısa zamanda eksiksiz ve doğru olarak uygulanmasını temin etmek, personelimizin görevlerini yerine getirirken endişeden uzak yüksek moral ve motivasyon içerisinde çalışmalarını sürdürmelerini sağlamak ve personel rejimi ile personel dağılımı konularında orta ve uzun vadeli projeler üreterek insan ve mevcut kaynakların en uygun, en verimli şekilde kullanılmasını sağlamaktadır.

VİZYON

Günün şartlarına ve değişimine ayak uydurmada yetersiz kalmamak için personelin yapısal değişimine de hizmet verebilecek yeni personel politikaları oluşturarak Üniversitemizin işleyişi ve gelişimine katkıda bulunmak.

1.2. YETKİ, GÖREV VE SORUMLULUKLAR

1. Birimin Yetkileri

Birimimizin yetkileri maddeler halinde aşağıda belirtilmiştir.

Başkanlığa ilişkin görevlerin, Rektörlükçe uygun görülen programlar gereğince yürütülmesi için karar verme, tedbir alma ve uygulama.

Görevlerin daha sağlıklı, süratli ve verimli olarak yürütülmesinde ihtiyaç duyacağı yeni tedbirlerin ve yetkilerin alınması için Genel Sekretere önerilerde bulunma.

Başkanlığa bağlı personele mazeret izni verme, yıllık izin kullanım zamanlarını tespit etme, Kamu Kurum ve Kuruluşları yazışmaları, emekli, terfi ve tayin olan personel işlemleri için Genel Sekretere önerilerde bulunma.

İhtiyaç duydukları konularda yeni tedbirlerin ve yetkilerin alınması için Genel Sekretere önerilerde bulunma.

Disiplin yönetmeliğinde ön görülen disiplin cezalarını önerme.

2. Birimin Görevleri

Üniversitemizin insan gücü planlaması ve personel politikası ile ilgili çalışmalar yapmak, personel sisteminin geliştirilmesi için önerilerde bulunmak.

Üniversitemizde görevli idari personelin hizmet öncesi ve hizmet içi eğitim programlarını düzenlemek ve uygulamak.

Kurumumuzda görev almış ve alacak personelin atama ve yer değiştirmesi, özlük hakları ile ilgili işlemler, emeklilik ve istifa işlemlerine ilişkin belgelerin hazırlanması,

Yabancı uyruklu personelin çalışma ve ikamet izinleri ile ilgili işlemler, Üniversite içi ve dışı yazışmaların Rektörlük veya Genel Sekreterlik adına hazırlanması.

Birimdeki personel arasında ve bunlarla organik görev ilişkisi bulunan diğer birimlerin personeli arasında aksamayan, uyumlu bir haberleşme ve işbirliği düzenini kurmak.

Birim içinde etkin bir kayıt ve dosya sistemi kurmak, yürütmek ve geliştirmek.

Kadrolara ilişkin görevler, yetkiler ve sorumluluklar ile bu kadro görevlerine atanacaklarda aranan özel niteliklerde değişikliği gerektiren hususları tespit etmek.

3. Birimin Sorumlulukları

Üniversite mevzuatı ve bu talimatla kendisine verilen görevlerin Anayasa, Kanun, Kanun Hükmünde Kararname, Yönetmelik ve bu gibi mevzuata uygun olarak yerine getirilmemesinden, yetkilerinin zamanında kullanılmamasından Genel Sekreter'e karşı sorumludur.

1.3. BİRİME İLİŞKİN BİLGİLER

1.3.1. İletişim Bilgileri

Tablo 1: İletişim Bilgileri

Adı ve Soyadı	Görev Unvanı	İş Telefonu	E-Posta
Ömer Yavuz KARAGÖZ	Daire Başkanı	2181230	ykaragoz@aku.edu.tr
Gülay UTKUGÜN	Akademik Şube Müdürü	2181228	gutkugun@aku.edu.tr
İlknur URAZ	Destek Hizmetleri Şube Müdürü	2181227	uraz@aku.edu.tr
Nihat ELMAS	İdari Personel Şube Müdürü	2181226	nihatelmas@aku.edu.tr
Bülent TURUNÇ	İşçi ve Eğitim Şube Müdürü	2181530	bturunc@aku.edu.tr

Birim Web Adresi

<https://personel.aku.edu.tr/>

Birim Mail Adresi

personel@aku.edu.tr

Birim Santral Telefon Numarası

0272 218 12 30

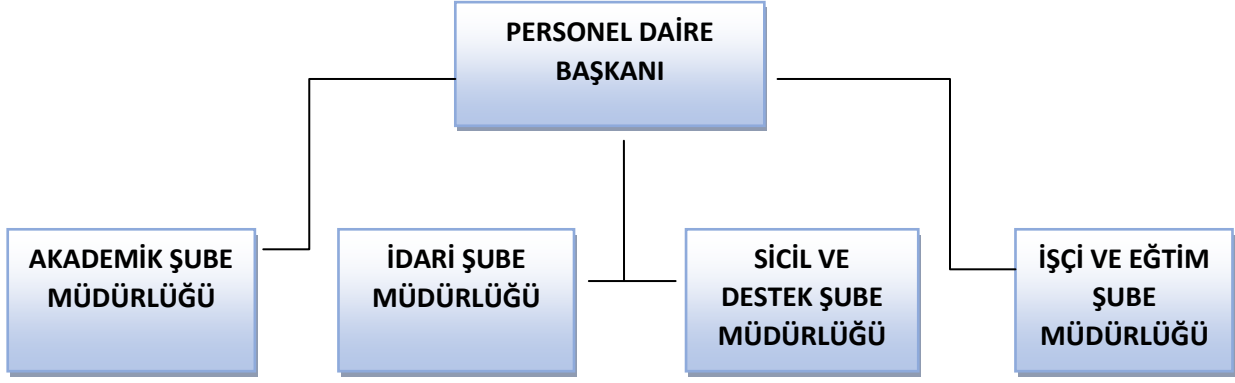
Birim Adresi

Ahmet Necdet Sezer Kampüsü, Rektörlük Binası C Blok, AFYONKARAHİSAR

1.3.2. Tarihsel Gelişim

03 Temmuz 1992 tarih ve 3837 sayılı Kanunla kurulan Afyon Kocatepe Üniversitesi'nde Rektörlük birimi olarak Daire Başkanlığımızda resmi olarak kurulmuştur.

1.3.3. Örgüt Yapısı



a) Akademik Şube Müdürlüğü

Tablo 2: Akademik Şube Müdürlüğü

Adı ve Soyadı	Görev Unvanı	İş Telefonu	E-Posta
İzzet ERGÜN	Şef	2181231	iergun@aku.edu.tr
Hatice ŞİMŞEK	Şef	2181231	hsimsek@aku.edu.tr
Hüseyin BOYACIOĞLU	Bilgisayar İşletmeni	2181231	hboyacioglu@aku.edu.tr
Serap AKKENT	Sürekli İşçi	2181231	sakkent@aku.edu.tr
Leyla GÜN	Bilgisayar İşletmeni	2181231	leylagun@aku.edu.tr

b) İdari Şube Müdürlüğü

Adı ve Soyadı	Görev Unvanı	İş Telefonu	E-Posta
Emine ÖZDEMİR	Bilgisayar İşletmeni	2181230	ekaynar@aku.edu.tr
Murat GÜNER	Memur	2181230	mguner@aku.edu.tr
Osman BAĞLAN	Memur	2181233	obaglan@aku.edu.tr
Seviye ÖZDEMİR	Bilgisayar İşletmeni	2181233	seozdemir@aku.edu.tr
Sultan YILDIRIM	Bilgisayar İşletmeni	2181229	sultanyildirim@aku.edu.tr
Mustafa YAZMAN	Sürekli İşçi	2181579	myazman@aku.edu.tr

c) Sicil ve Destek Şube Müdürlüğü

Adı ve Soyadı	Görev Unvanı	İş Telefonu	E-Posta
Neşe AKDAĞ	Şef	2181242	nkaya@aku.edu.tr
Nur Kübra İŞBİTİREN	Bilgisayar İşletmeni	2181242	nisbitiren@aku.edu.tr
Nur ERDEM	Bilgisayar İşletmeni	2181234	nugur@aku.edu.tr

d) İşçi ve Eğitim Şube Müdürlüğü

Adı ve Soyadı	Görev Unvanı	İş Telefonu	E-Posta

İş ve Eğitim Şube Müdürlüğünde, Müdür haricince çalışan personel bulunmamaktadır.

1.3.4. Fiziksel Yapı

1.3.4.1. Taşınmazlar

Tablo 3: Birim Hizmet Alanları

Alan Adı	Sayı	Alan (m ²)	Kullanım Amacı
ANS.Kampüsü C Blok 2. Kat, Personel Dairesi Başkanlığı Büro	9	344	Daire Bşk. Müdür ve İdari Persnelin çalışma odaları
Depo	6	278	Arşiv
Sirkülasyon Alanı	13	238	Tuvalet,asonsör,koridor
Toplam	28	860	

1.3.4.2. Taşınırlar

Tablo 4: Taşınır Malzeme Sayı ve Tutarları

Dayanıklı Taşınırlar	2019		2020		2021	
	Sayı	Tutar	Sayı	Tutar	Sayı	Tutar
Tesis, Makine ve Cihazlar	5	2009,28	5	2009,28	5	2009,28
Taşıtlar	2	1104,48	1	552,24	1	552,24
Demirbaşlar	411	214.296,09	412	248.549,98	421	275.482,53

Tablo 5: Taşıtların Sayıları ve Tutarları

Taşıtların Cinsi	2019		2020		2021	
	Sayı	Tutar	Sayı	Tutar	Sayı	Tutar
Bisiklet	2	1.104,48	1	552,24	1	552,24
Otomobil						
Minibüs						
Kamyon						
Kamyonet						
Toplam	2	1.104,48	1	552,24	1	552,24

Tablo 6: Taşınırların Etkin Kullanım Oranı

2019	2020	2021
% 100	% 93	% 98

1.3.5. Bilgi ve Teknolojik Kaynaklar

Tablo 7: Teknolojik Cihazlar

Teknolojik Kaynak Adı	2019	2020	2021
Masaüstü Bilgisayar	27	27	30
Dizüstü Bilgisayar	2	3	2
Tablet Bilgisayar	1	1	1
Cep Bilgisayarı			
Projeksiyon	2	2	2
Slayt Makinesi			
Yazıcı	32	26	27
Fotokopi Makinesi	2	3	3
Tarayıcı	6	5	5
Faks	1	1	1
Sunucu			
Yazılım			
Tepegöz			
Episkop			
Barkot Okuyucu			
Baskı Makinesi	1	1	1
Fotoğraf Makinesi			
Kamera			
Televizyon	2	2	2
Müzik Seti	1	1	1
...			
Toplam	77	72	75

Tablo 8: Birim Tarafından Kullanılan Programlar/Yazılımlar ve Kullanım Amaçları

Program/Yazılım Adı	Kullanım Amacı
Personel Programı (AKÜPER)	Personel Bilgilerinin Takibi
EBYS (Elektronik Belge Yönetim Sistemi)	Evrak Yazılım Sistemi
KBS (Kamu Harcama ve Muhasebe Bilişim Sistemi)	Demirbaş ve Sarf malzeme kayıt programı
HİTAP (Hizmet Takip Programı)	Personel Bilgilerinin Güncel Tutulması ve Hizmet Cetveli Takibi
YÖKSİS (Yükseköğretim Bilgi Sistemi)	Akademik Personelin Kadro Bilgilerinin Güncel Tutulması
DPB (Devlet Personel Başkanlığı)	Akademik ve İdari Personellerin Kadro Bilgilerinin Güncel Tutulması
E-Bütçe	3 Aylık Akademik ve İdari Personel Bilgilerinin Girilmesi

1.3.6. İnsan Kaynakları

Tablo 9: Personel Sayıları

Kadro Sınıfı	Kadrolu Çalışan	Başka Kurumlara/ Birimlere Görevlendirilen Personel Sayısı	Başka Kurumlardan/ Birimlerden Görevlendirilen Personel Sayısı	Fiili Çalışan Personel Sayısı
Akademik Personel				
Genel İdari Hizmetler	10	12	7	17
Sağlık Hizmetleri				
Teknik Hizmetler				
Avukatlık Hizmetleri				
Yardımcı Hizmetler				
Sözleşmeli Memur				
Sürekli İşçi	2			2
Toplam	12	12	7	19

Tablo 10: Personelin Yıllar İtibarıyla Unvanlara Göre Dağılımı

Kadro Unvanı	2019	2020	2021
Daire Başkanı	1	1	1
Şube Müdürü	3	3	4
Şef	1	1	3
Memur	2	2	3
Bilgisayar İşletmeni	7	8	6
Sürekli İşçi	2	2	2
Toplam	16	17	19

Tablo 11: Personelin Yaş Grupları İtibarıyla Dağılımı

	25 Yaş ve Altı	26-30 Yaş	31-35 Yaş	36-40 Yaş	41-50 Yaş	51-55 Yaş	55 Yaş Üzeri	Toplam Personel Sayısı	Ort. Yaş
Kişi Sayısı	-	3	6	2	3	5		19	39
Oran (%)	-	15,5	32	10	15,5	27		100	

Tablo 12: Personelin Hizmet Süreleri İtibarıyla Dağılımı

	5 Yıl ve Altı	6-10 Yıl	11-15 Yıl	16-20 Yıl	21-25 Yıl	26-30 Yıl	30 Yıl Üstü	Toplam
Kişi Sayısı	2	7	2	1	2	5		19
Oran (%)	10	38	10	5	10	27		100

Tablo 13: Personelin Cinsiyete Göre Dağılımı

Kadro Sınıfı	Kadın		Erkek		Toplam Personel
	Sayı	Oran (%)	Sayı	Oran (%)	
Akademik Personel					
Genel İdari Hizmetler	10	5	7	4	17
Sağlık Hizmetleri					
Teknik Hizmetler					
Avukatlık Hizmetleri					
Yardımcı Hizmetler					
Sözleşmeli Memur					
Sürekli İşçi	1	5	1	5	2
Toplam	11	10	8	9	19

Tablo 14: Personelin Eğitim Durumuna Göre Dağılımı

	İlköğretim	Ortaöğretim	Ön Lisans	Lisans	Yüksek Lisans	Doktora	Toplam
Kişi Sayısı	2	1	1	13	2		19
Oran (%)	10	5	5	70	10		

Tablo 15: Personelin Katıldığı Eğitim Bilgileri

Eğitim Konusu	Tarih	Eğitim Yeri	Eğitim Süresi	Katılımcı Sayısı
Arşiv Dokümantasyon İşlemleri	23.09.2021	Online	1 Saat	2
Taşınır İşlemleri	06.10.2021	Online	1 Saat	2
Protokol ve Görgü Kuralları	11.10.2021	Online	1 Saat	12
Modern Toplumda Kaygı Bozuklukları ve İş Yaşantısı	15.11.2021	Online	1 Saat	12
Personel Etik İlkeleri	30.11.2021	Online	1 Saat	14
EBYS Sistemi	30.06.2021	Online	1 Saat	8
Kişisel Verilerin Korunması Eğitimi	16.12.2021	Online	1 Saat	6
İletişim Çatışmaları	27.05.2021	Online	1 Saat	13
Etkili İletişim	28.05.2021	Online	1 Saat	13
Kamu Mali Yönetimi ve Kontrol Kanunu (5018 sayılı Kanun)	02.06.2021	Online	1 Saat	1
Yazışma Kuralları	17.06.2021	Online	1 Saat	15

Tablo 16: Değişim Programı Kapsamında Yurt Dışına Giden Personel Bilgileri

Adı ve Soyadı	Programın Adı	Gittiği Ülke	Gittiği Kurum/Üniversite	Hareketlilik Tarihleri

Tablo 17: Değişim Programı Kapsamında Giden-Gelen Personel Sayıları

Gelen/Giden İdari Personel	20..	20..	20..
Giden Personel			
Gelen (Ziyaret Eden) Personel			

Tablo 18: Personel Memnuniyet Düzeyi

20..	20..	20..

1.3.7. Sunulan Hizmetler

-Akademik Şube Müdürlüğü 2021 Yılı Faaliyetleri

1-Akademik Personel Alım İlanları:

2021 yılı içerisinde 4 öğretim üyesi ilanı ile 117 adet kadro için, 3 öğretim elemanı ilanı ile de 34 adet kadro için ilana çıkmıştır.

2-Atamalar, Yükselmeler, nakil, çekilme ve emeklilik işlemleri:

2021 yılı içerisinde 45 adet nakil ve açıktan olmak üzere akademik personel ataması yapılmıştır. 77 adet akademik personelin yükselme işlemleri tamamlanmıştır. 9 adet emeklilik, 7 adet görev süresi bitimi, 3 adet 2547 sayılı Kanununun 50/D maddesi, 15 adet istifa, 11 adet nakil, 2 adet vefat ve 1 adet kamu görevinden çıkarma olmak üzere 48 adet akademik personel görevinden ayrılmıştır.

3-Terfiler:

2021 yılı içerisinde toplam 819 akademik personelin terfi işlemleri gerçekleştirilmiştir.

4-Görevlendirmeler:

2021 yılı içerisinde 425 adet akademik personelin görevlendirmesi yapılmıştır.

5-İntibaklar:

2021 yılı içerisinde 20 adet doktora, 28 adet yüksek lisans intibakı yapılmıştır.

6-Kadro İşlemleri:

2021 yılı içerisinde 57 adet dolu kadro derece değişikliği yapılmıştır.

7-Disiplin İşlemleri:

2021 yılı içerisinde 15 akademik personelin disiplin işlemleri gerçekleşmiştir.

8- Naklen Üniversitemize gelen ve giden personelin özlük dosya takibi:

2021 yılı içerisinde 14 adet naklen gelen, 11 adet naklen giden akademik personelin özlük dosya takibi işlemleri yapılmıştır.

9-Sistemlere veri girişleri ve takipleri:

2021 yılı içerisinde 1084 adet akademik personelin sistemleri veri girişleri ve takip işlemleri yapılmıştır.

1.3.7. Sunulan Hizmetler

-Destek Hizmetleri Şube Müdürlüğü 2021 Yılı Faaliyetleri

-Rektör Atama İşlemleri

2019 tarihinde Rektör Ataması Cumhurbaşkanlığı Kararnamesiyle yapılmış olup, atamanın yapıldığı tarih itibariyle gerekli yazışmalar yapılmıştır.

-Dekan Atama İşlemleri

7 akademik personelin Dekan ve Dekan Vekili atamaları yapılmıştır.

-Pasaport işlemleri

İl Nüfus ve Vatandaşlık Müdürlüğü adına işlemler yapıldığı için sayısal bazda veri tutulmamıştır.

-Görevlendirmeler

35 akademik personelin 13B/4. maddesine istinaden görevlendirmeleri yapılmıştır.

-Hizmet belgesi ve çalışma belgesi düzenleme işlemleri

91 akademik personele çalışma belgesi ve 122 akademik personele hizmet belgesi düzenlenmiştir.

-Bilgi edinme birimine yapılan başvuruları cevaplama işlemleri

2021 yılında bilgi edinme birimi ile yazışma yapılmamıştır.

-Bölüm Başkanı atanması ve sisteme işlenmesi

58 Bölüm Başkanı ve Bölüm Başkan Vekili atanması yapıp sisteme işlenmiştir.

-Anabilim Dalı Başkanı ve Ana Sanat Dalı Başkanı ile Başkan Yardımcılarının Sisteme İşlenmesi

65 Anabilim Dalı Başkanı ve Ana Sanat Dalı Başkanı atanması sisteme işlenmiştir.

-Enstitü/Yüksekokul/MYO/Uyg.Arş. Merk. Müdürü Atamaları ve sisteme işlenmesi

12 akademik personelin Müdür atanması yapıp sisteme işlenmiştir.

-Komisyon ve Koordinatör atanması ve sisteme işlenmesi

122 akademik personelin Komisyon ve Koordinatör atanması yapıp sisteme işlenmiştir.

-Akademik personelin yurt dışı izin ve refakat izni işlemleri

24 akademik personelin yurt dışı izin işlemleri yapılmıştır.

-Dekan/Yüksekokul/MYO/Enstitü Müdürlerinin Vekalet İşlemleri

Daha önce Daire Başkanlığımız tarafından vekalet işlemlerine ilişkin yazışmaları ilgili birimlerimiz tarafından yapılmaktadır.

-Rektör Yardımcılarının vekalet işlemleri

Rektör Yardımcılarının vekaletine ilişkin görev dağılımındaki birimleri ile 15 yazışma yapılmıştır.

-Yabancı Uruklu personele ilişkin iş ve işlemler

13 Yabancı Uruklu personele ilişkin iş ve işlemler yapılmıştır.

-Kamu Kurum ve Kuruluşları ile yapılan yazışmalar

Kurum Dışına 606 evrağın yazışması yapılmıştır.

-Üniversitemiz birimlerine yapılan yazışmalar

Kurum İçine 1169 evrağın yazışması yapılmıştır

-Yüksek lisans ve doktora jüri görevlendirmeleri

76 akademik personelin yüksek lisans ve doktora jüri görevlendirmeleri yapılmıştır.

-Akademik personelin muvafakat işlemlerinin yazışmaları

Akademik personelin muvafakat işlemleri için 35 yazışma yapılmıştır.

-Üniversitemizde doçentlik sözlü sınav jüri üyesi olarak görevlendirilen Akademisyenlerin yazışmalarının yapılması

72 akademik personelin doçentlik sözlü sınav jüri üyesi görevlendirmelerine ilişkin yazışma yapılmıştır.

-Üniversitelerarası Kurul tarafından Araştırma ve Yayın Etiği Komisyonuna Uzman görevlendirilmelerine ilişkin yazışmaların yapılması

Araştırma ve Yayın Etiği Komisyonuna 8 akademik personelin Uzman görevlendirilmesi yapılmıştır.

-Kadrosu geçici olarak başka Üniversitelere tahsis edilen Araştırma Görevlilerinin Eğitim ile ilgili iş ve işlemleri

1 akademik personelin iş ve işlemleri yapılmıştır.

-Milli Eğitim Bakanlığı Yükseköğretim ve Yurtdışı Eğitim Genel Müdürlüğü tarafından 1416 sayılı Kanun uyarınca Ecnebi Memleketlere Gönderilecek Talebelere ilişkin yazışma yapılması.

2021 yılında bir yazışma yapılmamıştır.

1.3.7. Sunulan Hizmetler

-İdari Personel Şube Müdürlüğü 2021 Yılı Faaliyetleri

1-Personel Alım İlanları: 2021 yılı içerisinde 1 defa 21 kişilik sözleşmeli personel alımına çıkılmış 18 kişinin atamaları tamamlanmıştır.

2021 yılında 4 kişilik sürekli işçi alımına çıkılmış 4 kişinin atamaları yapılmıştır.

2-Atamalar, Yükselmeler, nakil, çekilme ve emeklilik işlemleri : 2021 yılı için

Atama- Yükselme: 2 Fakülte Sekreteri,1 Daire Başkanı,1 Mali Hizmetler Uzmanı,2 Mühendis,4 Sürekli İşçi

2 Şube Müdürü,5 Tekniker,2 Veteriner Hekim,1 Sivil Savunma Uzmanı,1 Teknisyen

10 Şef,18 Bilgisayar İşletmeni,1 Biolog ataması yapılmıştır.

Nakil:2021 yılı içinde 8 nakil işlemi gerçekleştirilmiştir.

Emeklilik: 2021 yılı içinde 11 idari personel emekli olmuştur.

1 sözleşmeli personel emekli olmuştur.

5 sürekli işçi emekli olmuştur.

Çekilme :2021 yılı içinde 3 idari personel istifa etmiştir.

2021 yılı içinde 3 sürekli işçi istifa etmiştir.

2021 yılı içinde sözleşmeli personel statüsünde 1 kişi istifa etmiştir.

3-Terfiler: 2021 yılı Ocak 26 kişi, Şubat 14 kişi, Mart 23 kişi, Nisan 27 kişi, Mayıs 54 kişi, Haziran 45 kişi, Temmuz 62 kişi, Temmuz 62 kişi, Ağustos 30 kişi, Eylül 25 kişi, Ekim 17 kişi, Kasım 34 kişi, Aralık 27 kişinin terfisi yapılmıştır.

4-Görevlendirmeler: 2021 yılı Kurumiçi görevlendirme sayısı 31 kişi, Kurumdışı (bizden giden) görevlendirme 2 kişi , Kurumdışı (bize gelen) görevlendirme 2 kişi

5-İntibaklar:2021 yılı içinde 27 kişiye diploma intibakı yapılmıştır.

6-Kadro İşlemleri: 1 tane 3. Derece bilgisayar işletmeni kadro, 1 tane fakülte sekreteri kadro,5. Derece 4 adet bilgisayar işletmeni kadro,7. Derece 4 adet bilgisayar işletmeni kadro,7. Derece 1 adet veteriner sağlık teknisyeni kadro çalışması yapılmıştır.

7-Disiplin İşlemleri: 2021 yılı içinde 4 adet disiplin soruşturması yapılmıştır.

8- Naklen Üniversitemize gelen ve giden personelin özlük dosya takibi: 2021 yılı içerisinde 6 kişi naklen ayrılmış olup özlük dosya takipleri yapılmıştır. 2 kişinin de naklen ataması yapılarak özlük dosyaları teslim alınmıştır.

9-Sistemlere veri girişleri ve takipleri: 2021 yılı içerisinde 871 personelin iş ve işlemleri ile alakalı gerekli işlemler yapılmıştır.

1.3.7. Sunulan Hizmetler

-İşçi ve Eğitim Şube Müdürlüğü 2021 Yılı Faaliyetleri

-4/D sürekli işçi alım ve diğer işlemleri

-4/B sözleşmeli personel alım ve sözleşme işlemleri

-Eğitim İşlemleri

-Birim faaliyet raporu

Yukarıda ismi yazılı şube müdürlüğü 2021 yılı son ayları içerisinde kurulmuş olup, 2021 yılına ait faaliyetleri "İdari Personel Şube Müdürlüğü " tarafından yapıldığında, bu kısımda gösterilmemiştir.

Tablo 19: Akademik Personelin Unvanları İtibarıyla Yıllara Göre Dağılımı

Unvan	2019	2020	2021
Profesör Dr.	124	144	162
Doçent Dr.	95	85	104
Doktor Öğretim Üyesi	263	270	254
Araştırma Görevlisi (Ders Veren)			36
Araştırma Görevlisi	211	210	164
Öğretim Görevlisi (Ders Veren)	331	322	278
Öğretim Görevlisi (Uygulamalı Birim)			38
Ders Veren Öğretim Elemanı Toplamı	813	821	834
Genel Toplam	1024	1031	1036

Tablo 20: Akademik Personel Kadrolarının Unvan ve Doluluk Oranına Göre Dağılımı

Unvan	Kadroların Doluluk Oranına Göre			
	Dolu	Boş	Toplam	Doluluk (%)
Profesör Dr.	162	63	225	72
Doçent Dr.	104	88	192	54
Doktor Öğretim Üyesi	254	160	414	61
Araştırma Görevlisi	200	102	302	66
Öğretim Görevlisi	316	80	396	79
Toplam	1036	493	1529	66.4

Tablo 21: Akademik Personelin Görev Yaptıkları Birimlere Göre Dağılımı

Birim	Profesör Dr.	Doçent Dr.	Doktor Öğretim Üyesi	Araştırma Görevlisi	Öğretim Görevlisi	Toplam
Rektörlük	1				31	32
Enstitü				5		5
Fakülte	158	93	193	187	87	718
Yüksekokul		1	19	6	4	30
Meslek Yüksekokulu	3	10	42	2	194	251
Toplam	162	104	254	200	316	1036

Tablo 22: Akademik Personelin Temel Eğitim Alanlarına Göre Dağılımı

Unvan	Beşeri ve Sosyal Bilimler Temel Alanı	Sağlık Bilimleri Temel Alanı	Doğa ve Mühendislik Bilimleri Temel Alanı
Profesör Dr.	46	49	67
Doçent Dr.	44	15	45
Doktor Öğretim Üyesi	157	26	71
Araştırma Görevlisi	118	23	59
Öğretim Görevlisi	203	12	101
Toplam	568	125	343

Tablo 23: Ders Veren Öğretim Elemanı Sayılarının Eğitim Birimleri İtibarıyla Dağılımı

Eğitim Biriminin Adı	Profesör Dr.	Doçent Dr.	Doktor Öğretim Üyesi	Ders Veren Araştırma	Ders Veren Öğretim	Toplam
----------------------	--------------	------------	----------------------	----------------------	--------------------	--------

				Görevlisi	Görevlisi	
REKTÖRLÜK	1				8	9
İ.İ.B.F	23	7	23	7		60
FEN EDE. FAK	34	26	35	9		104
TEK.EĞT.FAK.			1	1		2
VETERİNER FAK.	47	13	10			70
EĞİTİM FAK.	11	11	25	7	5	59
MÜHENDİSLİK FAK.	24	16	29	3		72
GÜZEL SNT.FAK.	1	2	10	2	13	28
TEKNOLOJİ FAK.	14	6	11	4		35
HUKUK FAK.		1	8			9
İSLAMİ İLM.FAK.	1	2	14	3	8	28
TURİZM FAK.	2	4	9		1	16
SPOR BİLM.FAK.	1	2	6		2	11
YAB DİLLER Y.O.					23	23
DEVLET KONS.		4	11		19	34
SOS.BİL.ENST.						0
FEN BİL. ENST.						0
SAĞ. BİL.ENST.						0
AFYON MYO	2	6	10		52	70
UZAKTAN EĞT. MYO			4		5	9
BOLVADİN UYG.BİL.			10		1	11
DİNAR UYG.BİL. Y.O.		1	3		2	6
SANDIKLI UYG.BİL.			6		1	7
BAŞMAKÇI MYO					6	6
BAYAT MYO			4		6	10
BOLVADİN MYO		3	4		29	36
ÇAY MYO			4		12	16
DAZKIRI MYO			1		4	5
DİNAR MYO			1		13	14
EMİRDAĞ MYO			4		19	23
İSCEHİSAR MYO			2		13	15
SANDIKLI MYO	1		2		16	19
SİNANPAŞA MYO					7	7
SULTANDAĞI MYO			1		8	9
ŞUHUT MYO			6		5	11
TOPLAM	162	104	254	36	278	834

Tablo 24: Ders Veren Öğretim Elemanı Başına Düşen Öğrenci Sayısı

Bilgiler	2019	2020	2021
Ders Veren Öğretim Elemanı Sayısı	775	781	834
Öğrenci Sayısı	36.444	35.589	31332
Ders Veren Öğretim Elemanı Başına Düşen Sayısı (%)	47	45	38

Tablo 25: Diğer Kurumlardan Gövlelendirilen Akademik Personel Bilgileri

Eğitim Biriminin Adı	Unvan	Geldiği Kurum	Gövlendirildiği Tarih Aralığı
Sosyal Bil.Enst.	Arş.Gör.	İbrahim Çeçen Üni.	29.04.2013-.....
Sağlık Bil. Enst.	Arş.Gör.	Atatürk Üni.	18.09.2019-.....

Tablo 26: Diğer Kurumlara Görevlendirilen Akademik Personel Bilgileri

Eğitim Biriminin Adı	Unvan	Gittiği Kurum	Görevlendirildiği Tarih Aralığı
GÜZEL SANT.FAK.	ARŞ.GÖR	ANADOLU ÜNİ.	08.01.2020-.....
HUKUK FAK.	ARŞ.GÖR	HACI BAYRAM VELİ ÜNİ.	25.02.2014-.....
HUKUK FAK.	ARŞ.GÖR	DOKUZ EYLÜL ÜNİ.	23.05.2013-.....
GÜZEL SANT.FAK.	ARŞ.GÖR	DOKUZ EYLÜL ÜNİ.	24.12.2021-.....
FEN EDE.FAK.	ARŞ.GÖR	EGE ÜNİ.	18.12.2017-....
HUKUK FAK.	ARŞ.GÖR	HACETTEPE ÜNİ.	27.11.2019-...
FEN EDE.FAK.	ARŞ.GÖR	HACETTEPE ÜNİ.	20.11.2019-.....
FEN EDE.FAK.	ARŞ.GÖR	İSTANBUL ÜNİ.	26.07.2013-....
İSLAMİ İLM.FAK.	ARŞ.GÖR	İSTANBUL ÜNİ.	17.01.2019-....
İ.İ.B.F.	ARŞ.GÖR	İSTANBUL ÜNİ.	02.06.2020-....
REKTÖRLÜK	ARŞ.GÖR	KÜTAHYA SAĞ.BİL.ÜNİ.	06.09.2018-....
HUKUK FAK.	ARŞ.GÖR	MARMARA ÜNİ.	23.05.2014-.....
EĞİTİM FAK.	ARŞ.GÖR	ODTÜ	18.05.2016-....
İ.İ.B.F.	ARŞ.GÖR	ODTÜ	03.12.2019-....
FEN EDE.FAK.	ARŞ.GÖR	ODTÜ	21.02.2020-....
VETERİNER FAK.	ARŞ.GÖR	SELÇUK ÜNİ.	18.02.2019-....
SANDIKLI UYG.BİL.Y.O.	ARŞ.GÖR	SELÇUK ÜNİ.	21.12.2020-.....
REKTÖRLÜK	ARŞ.GÖR	ÜNİVERSİTELER ARASI KURUL	23.09.2005-.....
MÜHENDİSLİK FAK.	ARŞ.GÖR	YILDIZ TEK.ÜNİ.	31.01.2020-....
REKTÖRLÜK	ARŞ.GÖR	YÖK	23.09.2005-....

Tablo 27: Uluslararası Akademik Personel Bilgileri

Eğitim Biriminin Adı	Unvan	Personel Sayısı	Geldiği Ülke ve Üniversite
DEVLET KONS.	Dr.Öğr.Üyesi	2	AZERBEYCAN
DEVLET KONS.	Öğr.Gör.	1	RUSYA
DEVLET KONS.	Öğr.Gör.	2	UKRAYNA
DEVLET KONS.	Öğr.Gör.	1	MACARİSTAN
DEVLET KONS.	Öğr.Gör.	1	POLONYA
GÜZEL SAN.FAK.	Dr.Öğr.Üyesi	1	AZERBEYCAN
GÜZEL SAN.FAK.	Öğr.Gör.	1	KIRGIZİSTAN
İSLAMİ İLM.FAK.	Dr.Öğr.Üyesi	1	AZERBEYCAN

İSLAMİ İLM.FAK.	Öğr.Gör.	1	MISIR
İSLAMİ İLM.FAK.	Öğr.Gör.	1	LİBYA
AFYON MYO	Öğr.Gör.	1	AZERBEYCAN

Tablo 28: Akademik Personelin Yaşlara Göre Dağılımı

	30 Yaş ve Altı	31-40 Yaş	41-50 Yaş	51-60 Yaş	61 Yaş ve Üzeri	Toplam Personel Sayısı	Ort. Yaş
Öğretim Üyesi Sayısı		131	236	143	10	520	45
Öğretim Üyesi Oranı (%)		25	45	27	3	100	
Diğer Öğretim Elemanı Sayısı	102	244	115	45	10	516	38
Diğer Öğretim Elemanı Oranı (%)	20	48	22	8	2	100	
Toplam Personel Sayısı	102	375	351	188	20	1036	41
Akademik Personel Oranı (%)	10	36	34	18	2	100	

Tablo 29: Akademik Personelin Kıdem/Hizmet Sürelerine Göre Dağılımı

Kıdem Aralığı	3 Yıl ve Altı	4-6 Yıl	7-10 Yıl	11-15 Yıl	16-20 Yıl	21-24 Yıl	25 Yıl ve Üzeri	Toplam
Öğretim Üyesi Sayısı	8	3	56	79	120	76	178	520
Öğretim Üyesi Oranı (%)	1,5	0,5	11	15	23	15	34	100
Diğer Öğretim Elemanı Sayısı	129	58	110	71	62	30	56	516
Diğer Öğretim Elemanı Oranı (%)	25	11	21	14	12	6	11	100
Toplam Akademik Personel Sayısı	137	61	166	150	182	106	234	1036
Toplam Akademik Personel Oranı(%)	13	6	16	14,5	17,5	10	23	100

Tablo 30: Akademik Personelin Cinsiyete Göre Dağılımı

Unvan	Kadın		Erkek		Toplam Personel
	Sayı	Oran (%)	Sayı	Oran (%)	
Profesör Dr.	25	2,4	138	13,3	163
Doçent Dr.	28	2,7	78	7,5	106
Doktor Öğretim Üyesi	77	7,4	174	16,8	251
Araştırma Görevlisi	90	8,7	115	11,1	205
Öğretim Görevlisi	100	9,7	211	20,4	311
Toplam	320	30,9	716	69,1	1036

Tablo 31: Hizmet İçi Eğitime (Eğiticilerin Eğitimi) Katılan Akademik Personel Sayıları

2019	2020	2021
181	827	1343

Tablo 32: Hizmet İçi Eğitim (Eğiticilerin Eğitimi) Bilgileri

Eğitimi Veren Birim	Eğitim Tarihleri	Katılımcı Sayısı
SÜREKLİ EĞ.AR.UYG.MRK.	08-28.11.2021	543
SÜREKLİ EĞ.AR.UYG.MRK.	04-19.12.2021	800

Tablo 33: Öğretim Elemanlarının Aldıkları Burs Bilgileri

Öğretim Elemanının Görev Yaptığı Programın Adı	Bursun Adı	Unvanı	20..	20..	20..
Toplam					

Daire Başkanlığımızda 33 nolu tablo bilgileri mevcut değildir.

Tablo 34: Yıllar İtibarıyla Akademik Teşvik Ödeneği Alan Öğretim Elemanı Sayıları

Unvan	20..		20..		20..	
	Toplam Öğretim Elemanı Sayısı	Teşvik Alan Öğretim Elemanı Sayısı	Toplam Öğretim Elemanı Sayısı	Teşvik Alan Öğretim Elemanı Sayısı	Toplam Öğretim Elemanı Sayısı	Teşvik Alan Öğretim Elemanı Sayısı
Prof. Dr.						
Doç. Dr.						
Dr. Öğr. Üyesi						
Arş. Gör.						
Öğr. Gör.						
Toplam						

Tablo 34 bilgileri Daire Başkanlığımızda mevcut değildir.

Tablo 35: Öğretim Elemanlarının Aldıkları Ödül Bilgileri

Öğretim Elemanının Görev Yaptığı Programın Adı	Ödülü Veren Kurum	Ödülün Adı	Unvanı	20..	20..	20..
Toplam						

Tablo 35 de ki bilgiler Daire Başkanlığımızda mevcut değildir.

Tablo 36: Akademik Personel Memnuniyet Düzeyi

2019	2020	2021
68,20	75,28	75,24

Tablo 37: Yıllar İtibarıyla İdari Personel Sayıları

Kadro Sınıfı	2019	2020	2021
Genel İdari Hizmetler	325	329	318
Sağlık Hizmetleri	7	8	8
Teknik Hizmetler	98	96	96
Avukatlık Hizmetleri	0	0	0
Yardımcı Hizmetler	56	56	58
Sözleşmeli Memur	7	9	5
Sürekli İşçi	352	366	363
Toplam	845	864	848

Tablo 38: Dolu/Boş İdari Personel Kadro Sayılarının Kadro Sınıfları İtibarıyla Dağılımı

Kadro Sınıfı	Dolu Kadro	Boş Kadro	Toplam Kadro	Doluluk Oranı (%)
Genel İdari Hizmetler	318	164	482	65,97
Sağlık Hizmetleri	8	15	23	34,78
Teknik Hizmetler	96	53	149	64,42
Avukatlık Hizmetleri	0	4	4	0
Sözleşmeli Memur	5	20	25	20
Yardımcı Hizmetler	58	36	94	61,70
Sürekli İşçi	363	0	363	100
Toplam	848	292	1140	74,38

Tablo 39: İdari Personelin Görev Yaptıkları Birimlere Göre Dağılımı

BİRİMİ	KADROLU ÇALIŞAN						SÜREKLİ İŞÇİ					GENEL TOPLAM	
	GIH	AHS	SHS	THS	YHS	TOPLA KADROLU MEMUR MI	BÜRO PERSONELİ	GÜVENLİK PERSONELİ	TEKNİK HİZMETLER	YARDIMCI HİZMETLER	TOPLA KADROLU İŞÇİ MI		PERSO NEL- SÖZLEŞMELİ 657 4/B
Özel Kalem	2				1	3	1				1		4
Genel Sekreterlik	4			1	1	6	4			5	9		15
Personel Dai.Bşk.	17					17	1			1	2		19
İdari ve Mali İşl.Dai.Bşk	30			1	2	33	2	95	2	4	103		136

Öğrenci İşl.Dai.Bşk.	8			2	1	11	1			1	2	1	14
Yapı İşl.Tek.Dai.Bşk.	10			41	4	55			15	28	43		98
Strateji Gİş.Dai.Bşk.	17				1	18	1			1	2		20
Sağ.Kült.Spor.Dai.Bşk.	14		1	7	5	27	3			3	6		33
Bilgi İşlem Dai.Bşk.	3			8	3	14	1		1	1	3		17
Kütüp.Dok.Dai.Bşk.	10			4	1	15	1			4	5		20
Döner Sermaye İşletme Müd.	3			1		4				1	1		5
Hukuk Müşavirliği	2					2					0		2
Eğitim Fakültesi	7				2	9				4	4		13
Fen Edb.Fak.	11					11	1			6	7		18
Güzel Sant.Fak.	5				1	6	1			3	4		10
Hukuk Fakültesi	6			1		7				2	2		9
İ.İ.B.F.	10				1	11	1			5	6		17
İslami İlimler Fak.	4					4	1	6		5	12		16
Mühendislik Fak.	9			9		18				8	8		26
Teknoloji Fak.	7			5	1	13	3			2	5		18
Turizm Fak.	5				1	6				3	3		9
Veteriner Fakültesi	8		1		3	12				5	5		17
Spor Bilimleri Fakültesi	4				2	6				4	4		10
Bolvadin Uyg.Bil.Y.O.	4					4				2	2		6
Dev.Konservatuvarı	5					5				3	3		8
Yabancı Diller Y.O.	3					3				1	1		4
Afyon MYO	8			4	1	13	1			5	6		19
Başmakçı MYO	3					3		4		1	5		8
Bayat MYO	2					2	2	4		3	9		11
Bolvadin MYO	12			3	3	18		6		3	9		27
Çay MYO	6			1	1	8		4			4		12
Dazkırı MYO	3				1	4		4		2	6	1	11
Dinar MYO	6			0	1	7		5		1	6		13
Dinar Uyg.Bil.Y.O.	4					4					0		4
Emirdağ MYO	4			2	2	8		8		1	9		17
İscehisar MYO	2				1	3		4		1	5		8
Sandıklı Uyg.Bil.Y.O.	4				2	6					0		6
Sandıklı MYO	4			1	3	8	1	6		2	9	1	18
Sinanpaşa MYO	2					2		4		2	6	1	9
Sultandağı MYO	4				1	5		4			4		9
Şuhut MYO	3			1	1	5		4		3	7		12
Uzaktan Eğitim MYO	4					4				1	1		5
Fen Bilimleri Enst.	5					5	1				1		6
Sağlık Bilimleri Enst.	3				1	4	1				1		5
Sosyal Bilimleri Enst.	6				1	7	1				1		8
Basın ve Halkla İlişk.	2			1		3				1	1		4
Kalite Koordinatörlüğü				1		1					0		1

Bilimsel Arş.Proje.Kom.	3				1	4					0		4
Deney Hay.Arş.Uyg.Mer.	1					1			1		1		2
Farabi Değ.Prog.Kur.Ko.	1					1					0		1
Tekn. Transfer Ofisi Koordinat.				1		1					0		1
Enformatik Bölüm Bşk.	1					1			1		1		2
Gıda Kontrol Uyg.Arş.Mer.	1					1					0		1
İktisadi İşletmeler Müd.				1		1					0		1
Merkez Laboratuvarı	1					1					0		1
Okul Öncesi Eğt.Uyg.Merk.	1			1		2					0		2
Ölçme Seçme Yerl.Bir.	2					2					0		2
Radio-TV Uyg.Arş.Merk.	1					1					0		1
Rıza Çerçel Kültür Merk.						0			1		1		1
TUAM	1					1			1		1		2
Uluslararası İlişkiler Müd.	1					1			1		1		2
Vet.Fak.Eğt.Arş.ve Uyg.Çiftliği	2		1		1	4		8		10	18	1	23
Vet.Fak.Teşhis ve Analiz Lab.				1		1					0		1
Veteriner Sağlık Uyg.Arş.Merk.	4		2		1	7	1		4		5		12
Sürekli Eğitim Uyg.Arş.Mrk.				1		1			1		1		2
Ahmet Şems. Karahisarlı Uyg.Arş.Merk.						0					0		0
İç Denetim	1					1					0		1
Süt Ürünleri Ünitesi			1			1					0		1
Yaban Hayatı Kurtarma						0			1		1		1
İş Sağlığı ve Güvenlik Koor.			2			2					0		2
Kurum dışı	2			1	2	5					0		5
T O P L A M	318	0	8	96	58	480	30	166	18	149	363	5	848

Tablo 40: İdari Personelin Yıllar İtibarıyla Kadro Unvanlarına Göre Dağılımı

Kadro Unvanı	2019	2020	2021
GENEL SEKRETER	1	1	1
GENEL SEKRETER YARDIMCISI	2	2	2
DAİRE BAŞKANI	8	8	8
İÇ DENETÇİ	1	1	1
FAKÜLTE SEKRETERİ	12	12	12
YÜKSEKOKUL SEKRETERİ	18	18	18
ENSTİTÜ SEKRETERİ	3	3	3
ŞUBE MÜDÜRÜ	24	24	24
MALİ HİZM.UZM.	4	4	4
SİV.SAV.UZM	1	1	1
KÜTÜPHANECİ	4	4	4
ŞEF	17	15	23
ŞEF (ÖZELLEŞTİRME)	1	1	1
MEMUR	51	51	26

MEMUR (Ş)	6	12	12
ANBAR MEMURU	1	1	1
BİLGİSAYAR İŞLETMENİ	168	169	175
VE.HA.KN.İŞL.	3	2	2
ŞOFÖR	4	4	4
TABİP	2	2	2
VETERİNER HEKİM	0	0	2
BİYOLOG	0	0	1
LABORANT	1	1	0
PSİKOLOG	0	1	1
VET.SAĞ.TEKNİSYENİ	4	4	2
MÜHENDİS (Ö)	3	3	3
MÜHENDİS	22	21	22
MİMAR	2	2	2
İSTATİSTİKÇİ	1	1	1
TEKNİKER (Ö.)	2	2	2
TEKNİKER	39	38	38
TEKNİSYEN	23	22	21
TEKNİSYEN (Ö.)	1	1	1
TEKNİSYEN (Ş)	1	2	2
TEK.YRD.	4	4	3
HİZMETLİ	35	32	30
HİZMETLİ (Ş)	12	13	18
HAY.BAK.	1	1	1
AŞCI	1	1	1
KALORİFERCİ	3	5	5
SÜREKLİ İŞÇİ	352	366	363
Sözleşmeli personel	7	9	5
Toplam	844	864	848

Tablo 41: Diğer Kurumlardan Görevlendirilen İdari Personel Bilgileri

Çalıştığı Birim	Unvan	Geldiği Kurum	Görevlendirildiği Tarih Aralığı
DİNAR UYG. BİL.	BİLGİSAYAR İŞLETMENİ	ESKİŞEHİR OSMANGAZİ ÜNV.	1 Yıl
İMİD KORUMA GÜVENLİK	SÜREKLİ İŞÇİ (GÜVENLİK)	UŞAK ÜNİVERSİTESİ	1 Yıl

Tablo 42: Diğer Kurumlara Görevlendirilen İdari Personel Bilgileri

Çalıştığı Birim	Unvan	Gittiği Kurum	Görevlendirildiği Tarih Aralığı
GENEL SEKRETERLİK	GEN.SEK.YRD.	Afyonkarahisar sağlık bilimleri üni.	Süresiz
SAĞLIK KÜLTÜR SPOR DAİRE BAŞKANLIĞI	Memur	Afyonkarahisar sağlık bilimleri üni.	Süresiz
SAĞLIK KÜLTÜR SPOR DAİRE BAŞKANLIĞI	HİZMETLİ	Afyonkarahisar sağlık bilimleri üni.	Süresiz
Spor Bilimleri Fak.	HİZMETLİ	İzmir Demokrasi Üni.	1 Yıl
Dinar MYO	Tekniker	Süleyman Demirel Üni.	9 Ay

Tablo 43: İdari Personelin Eğitim Düzeyi

Eğitim Düzeyi	Sayı	Oran (%)
İlköğretim	46	9,5
Ortaöğretim	63	13
Ön Lisans	115	23,7
Lisans	226	46,6
Yüksek Lisans	33	6,8
Doktora	2	0,4
TOPLAM	485	100

Tablo 44: İdari Personelin Yaş Grupları İtibarıyla Dağılımı

	25 Yaş ve Altı	26-30 Yaş	31-35 Yaş	36-40 Yaş	41-50 Yaş	51-55 Yaş	55 Yaş Üzeri	Toplam Personel Sayısı	Ort. Yaş
Kişi Sayısı	25	55	117	198	321	94	38	848	41,6
Oran (%)	2,95	6,49	13,80	23,35	37,85	11,08	4,48	100	

Tablo 45: İdari Personelin Hizmet Süreleri İtibarıyla Dağılımı

	5 Yıl ve Altı	6-10 Yıl	11-15 Yıl	16-20 Yıl	21-25 Yıl	26-30 Yıl	30 Yıl Üstü	Toplam
Kişi Sayısı	391	68	136	47	55	105	46	848
Oran (%)	46,10	8,01	16,03	5,54	6,48	12,38	5,42	100

Tablo 46: İdari Personelin Cinsiyete Göre Dağılımı

Kadro Sınıfı	Kadın		Erkek		Toplam Personel
	Sayı	Oran (%)	Sayı	Oran (%)	
Genel İdari Hizmetler	89	10,50	229	27	318
Sağlık Hizmetleri	2	0,24	6	0,71	8
Teknik Hizmetler	81	9,55	15	1,77	96
Avukatlık Hizmetleri	-	-	-	-	-
Yardımcı Hizmetler	10	1,18	48	5,66	58
Sözleşmeli Memur	-	0,00	5	0,59	5
Daimi İşçi	47	5,54	316	37,26	363
Toplam	229	27	619	73	848

Tablo 47: İdari Personelin Katıldığı Eğitim Bilgileri

Birimi	Tarih	Eğitim Yeri	Eğitim Konusu	Eğitim Süresi
AFYON MESLEK YÜKSEKOKULU	21.5.2022	ONLİNE	Muhtasar ve Prim Hizmet Beyan İşlemleri	60 DK.
BAŞMAKÇI MESLEK YÜKSEKOKULU	21.5.2022	ONLİNE	Muhtasar ve Prim Hizmet Beyan İşlemleri	60 DK.
BAYAT MESLEK YÜKSEKOKULU	21.5.2022	ONLİNE	Muhtasar ve Prim Hizmet Beyan İşlemleri	60 DK.
BEDEN EĞİTİMİ VE SPOR YÜKSEKOKULU	21.5.2022	ONLİNE	Muhtasar ve Prim Hizmet Beyan İşlemleri	60 DK.
BİLGİ İŞLEM DAİRE BAŞKANLIĞI	21.5.2022	ONLİNE	Muhtasar ve Prim Hizmet Beyan İşlemleri	60 DK.
BİLİMSEL ARAŞTIRMA PROJELERİ KOORDİNATÖRLÜĞÜ	21.5.2022	ONLİNE	Muhtasar ve Prim Hizmet Beyan İşlemleri	60 DK.
BOLVADİN MESLEK YÜKSEKOKULU	21.5.2022	ONLİNE	Muhtasar ve Prim Hizmet Beyan İşlemleri	60 DK.
BOLVADİN UYGULAMALI BİLİMLER YÜKSEKOKULU	21.5.2022	ONLİNE	Muhtasar ve Prim Hizmet Beyan İşlemleri	60 DK.
ÇAY MESLEK YÜKSEKOKULU	21.5.2022	ONLİNE	Muhtasar ve Prim Hizmet Beyan İşlemleri	60 DK.
DAZKIRI MESLEK YÜKSEKOKULU	21.5.2022	ONLİNE	Muhtasar ve Prim Hizmet Beyan İşlemleri	60 DK.
DEVLET KONSERVATUVARI	21.5.2022	ONLİNE	Muhtasar ve Prim Hizmet Beyan İşlemleri	60 DK.
DİNAR MESLEK YÜKSEKOKULU	21.5.2022	ONLİNE	Muhtasar ve Prim Hizmet Beyan İşlemleri	60 DK.
DİNAR UYGULAMALI BİLİMLER YÜKSEKOKULU	21.5.2022	ONLİNE	Muhtasar ve Prim Hizmet Beyan İşlemleri	60 DK.
DÖNER SERMAYE İŞLETME MÜDÜRLÜĞÜ	21.5.2022	ONLİNE	Muhtasar ve Prim Hizmet Beyan İşlemleri	60 DK.
EĞİTİM FAKÜLTESİ	21.5.2022	ONLİNE	Muhtasar ve Prim Hizmet Beyan İşlemleri	60 DK.
EMİRDAĞ MESLEK YÜKSEKOKULU	21.5.2022	ONLİNE	Muhtasar ve Prim Hizmet Beyan İşlemleri	60 DK.
FEN BİLİMLERİ ENSTİTÜSÜ	21.5.2022	ONLİNE	Muhtasar ve Prim Hizmet Beyan İşlemleri	60 DK.
FEN-EDEBİYAT FAKÜLTESİ	21.5.2022	ONLİNE	Muhtasar ve Prim Hizmet Beyan İşlemleri	60 DK.
GÜZEL SANATLAR FAKÜLTESİ	21.5.2022	ONLİNE	Muhtasar ve Prim Hizmet Beyan İşlemleri	60 DK.
HUKUK FAKÜLTESİ	21.5.2022	ONLİNE	Muhtasar ve Prim Hizmet Beyan İşlemleri	60 DK.
İDARİ MALİ İŞLER DAİRE BAŞKANLIĞI	21.5.2022	ONLİNE	Muhtasar ve Prim Hizmet Beyan İşlemleri	60 DK.
İKTİSADİ VE İDARİ BİLİMLER FAKÜLTESİ	21.5.2022	ONLİNE	Muhtasar ve Prim Hizmet Beyan İşlemleri	60 DK.
İSLAMİ İLİMLER FAKÜLTESİ	21.5.2022	ONLİNE	Muhtasar ve Prim Hizmet Beyan İşlemleri	60 DK.
KÜTÜPHANE VE DOKÜMANTASYON DAİRE BAŞKANLIĞI	21.5.2022	ONLİNE	Muhtasar ve Prim Hizmet Beyan İşlemleri	60 DK.
MÜHENDİSLİK FAKÜLTESİ	21.5.2022	ONLİNE	Muhtasar ve Prim Hizmet Beyan İşlemleri	60 DK.
SAĞLIK BİLİMLERİ ENSTİTÜSÜ	21.5.2022	ONLİNE	Muhtasar ve Prim Hizmet Beyan İşlemleri	60 DK.
SAĞLIK KÜLTÜR SPOR DAİRE BAŞKANLIĞI	21.5.2022	ONLİNE	Muhtasar ve Prim Hizmet Beyan İşlemleri	60 DK.
SANDIKLI MESLEK YÜKSEKOKULU	21.5.2022	ONLİNE	Muhtasar ve Prim Hizmet Beyan İşlemleri	60 DK.
SANDIKLI UYGULAMALI BİLİMLER YÜKSEKOKULU	21.5.2022	ONLİNE	Muhtasar ve Prim Hizmet Beyan İşlemleri	60 DK.
SINANPAŞA MESLEK YÜKSEKOKULU	21.5.2022	ONLİNE	Muhtasar ve Prim Hizmet Beyan İşlemleri	60 DK.

SOSYAL BİLİMLER ENSTİTÜSÜ	21.5.2022	ONLİNE	Muhtasar ve Prim Hizmet Beyan İşlemleri	60 DK.
STRATEJİ GELİŞTİRME DAİRE BAŞKANLIĞI	21.5.2022	ONLİNE	Muhtasar ve Prim Hizmet Beyan İşlemleri	60 DK.
SULTANDAĞI MESLEK YÜKSEKOKULU	21.5.2022	ONLİNE	Muhtasar ve Prim Hizmet Beyan İşlemleri	60 DK.
ŞUHUT MESLEK YÜKSEKOKULU	21.5.2022	ONLİNE	Muhtasar ve Prim Hizmet Beyan İşlemleri	60 DK.
TEKNOLOJİ FAKÜLTESİ	21.5.2022	ONLİNE	Muhtasar ve Prim Hizmet Beyan İşlemleri	60 DK.
TURİZM FAKÜLTESİ	21.5.2022	ONLİNE	Muhtasar ve Prim Hizmet Beyan İşlemleri	60 DK.
UZAKTAN EĞİTİM MESLEK YÜKSEKOKULU	21.5.2022	ONLİNE	Muhtasar ve Prim Hizmet Beyan İşlemleri	60 DK.
VETERİNER FAKÜLTESİ	21.5.2022	ONLİNE	Muhtasar ve Prim Hizmet Beyan İşlemleri	60 DK.
YABANCI DİLLER YÜKSEKOKULU	21.5.2022	ONLİNE	Muhtasar ve Prim Hizmet Beyan İşlemleri	60 DK.
AFYON MESLEK YÜKSEKOKULU	9.9.2021	ONLİNE	İhale Mevzuatı	80 DK.
BİLİMSEL ARAŞTIRMA PROJELERİ KOORDİNATÖRLÜĞÜ	9.9.2021	ONLİNE	İhale Mevzuatı	80 DK.
BOLVADİN MESLEK YÜKSEKOKULU	9.9.2021	ONLİNE	İhale Mevzuatı	80 DK.
BOLVADİN UYGULAMALI BİLİMLER YÜKSEKOKULU	9.9.2021	ONLİNE	İhale Mevzuatı	80 DK.
DAZKIRI MESLEK YÜKSEKOKULU	9.9.2021	ONLİNE	İhale Mevzuatı	80 DK.
EĞİTİM FAKÜLTESİ	9.9.2021	ONLİNE	İhale Mevzuatı	80 DK.
İDARİ MALİ İŞLER DAİRE BAŞKANLIĞI	9.9.2021	ONLİNE	İhale Mevzuatı	80 DK.
İKTİSADİ VE İDARİ BİLİMLER FAKÜLTESİ	9.9.2021	ONLİNE	İhale Mevzuatı	80 DK.
KÜTÜPHANE VE DOKÜMANTASYON DAİRE BAŞKANLIĞI	9.9.2021	ONLİNE	İhale Mevzuatı	80 DK.
ÖSYM BÜROSU	9.9.2021	ONLİNE	İhale Mevzuatı	80 DK.
SAĞLIK KÜLTÜR SPOR DAİRE BAŞKANLIĞI	9.9.2021	ONLİNE	İhale Mevzuatı	80 DK.
VETERİNER FAKÜLTESİ	9.9.2021	ONLİNE	İhale Mevzuatı	80 DK.
YAPI İŞLERİ TEKNİK DAİRE BAŞKANLIĞI	9.9.2021	ONLİNE	İhale Mevzuatı	80 DK.
BAŞMAKÇI MESLEK YÜKSEKOKULU	16.9.2021	ONLİNE	Maaş İşlemleri, Ek Ders Otomasyonu	80 DK.
BEDEN EĞİTİMİ VE SPOR YÜKSEKOKULU	16.9.2021	ONLİNE	Maaş İşlemleri, Ek Ders Otomasyonu	80 DK.
BOLVADİN MESLEK YÜKSEKOKULU	16.9.2021	ONLİNE	Maaş İşlemleri, Ek Ders Otomasyonu	80 DK.
BOLVADİN UYGULAMALI BİLİMLER YÜKSEKOKULU	16.9.2021	ONLİNE	Maaş İşlemleri, Ek Ders Otomasyonu	80 DK.
DAZKIRI MESLEK YÜKSEKOKULU	16.9.2021	ONLİNE	Maaş İşlemleri, Ek Ders Otomasyonu	80 DK.
DEVLET KONSERVATUVARI	16.9.2021	ONLİNE	Maaş İşlemleri, Ek Ders Otomasyonu	80 DK.
DİNAR MESLEK YÜKSEKOKULU	16.9.2021	ONLİNE	Maaş İşlemleri, Ek Ders Otomasyonu	80 DK.
DİNAR UYGULAMALI BİLİMLER YÜKSEKOKULU	16.9.2021	ONLİNE	Maaş İşlemleri, Ek Ders Otomasyonu	80 DK.
EĞİTİM FAKÜLTESİ	16.9.2021	ONLİNE	Maaş İşlemleri, Ek Ders Otomasyonu	80 DK.
EMİRDAĞ MESLEK YÜKSEKOKULU	16.9.2021	ONLİNE	Maaş İşlemleri, Ek Ders Otomasyonu	80 DK.
FEN BİLİMLERİ ENSTİTÜSÜ	16.9.2021	ONLİNE	Maaş İşlemleri, Ek Ders Otomasyonu	80 DK.
GIDA KONTROL ARAŞTIRMA VE UYGULAMA MERKEZİ	16.9.2021	ONLİNE	Maaş İşlemleri, Ek Ders Otomasyonu	80 DK.
GÜZEL SANATLAR FAKÜLTESİ	16.9.2021	ONLİNE	Maaş İşlemleri, Ek Ders Otomasyonu	80 DK.
HUKUK FAKÜLTESİ	16.9.2021	ONLİNE	Maaş İşlemleri, Ek Ders Otomasyonu	80 DK.

İDARİ MALİ İŞLER DAİRE BAŞKANLIĞI	16.9.2021	ONLİNE	Maaş İşlemleri, Ek Ders Otomasyonu	80 DK.
İKTİSADİ VE İDARİ BİLİMLER FAKÜLTESİ	16.9.2021	ONLİNE	Maaş İşlemleri, Ek Ders Otomasyonu	80 DK.
İSCEHİSAR MESLEK YÜKSEKOKULU	16.9.2021	ONLİNE	Maaş İşlemleri, Ek Ders Otomasyonu	80 DK.
İSLAMİ İLİMLER FAKÜLTESİ	16.9.2021	ONLİNE	Maaş İşlemleri, Ek Ders Otomasyonu	80 DK.
SAĞLIK BİLİMLERİ ENSTİTÜSÜ	16.9.2021	ONLİNE	Maaş İşlemleri, Ek Ders Otomasyonu	80 DK.
SAĞLIK KÜLTÜR SPOR DAİRE BAŞKANLIĞI	16.9.2021	ONLİNE	Maaş İşlemleri, Ek Ders Otomasyonu	80 DK.
SANDIKLI MESLEK YÜKSEKOKULU	16.9.2021	ONLİNE	Maaş İşlemleri, Ek Ders Otomasyonu	80 DK.
SANDIKLI UYGULAMALI BİLİMLER YÜKSEKOKULU	16.9.2021	ONLİNE	Maaş İşlemleri, Ek Ders Otomasyonu	80 DK.
SINANPAŞA MESLEK YÜKSEKOKULU	16.9.2021	ONLİNE	Maaş İşlemleri, Ek Ders Otomasyonu	80 DK.
SOSYAL BİLİMLER ENSTİTÜSÜ	16.9.2021	ONLİNE	Maaş İşlemleri, Ek Ders Otomasyonu	80 DK.
STRATEJİ GELİŞTİRME DAİRE BAŞKANLIĞI	16.9.2021	ONLİNE	Maaş İşlemleri, Ek Ders Otomasyonu	80 DK.
TURİZM FAKÜLTESİ	16.9.2021	ONLİNE	Maaş İşlemleri, Ek Ders Otomasyonu	80 DK.
UZAKTAN EĞİTİM MESLEK YÜKSEKOKULU	16.9.2021	ONLİNE	Maaş İşlemleri, Ek Ders Otomasyonu	80 DK.
YABANCI DİLLER YÜKSEKOKULU	16.9.2021	ONLİNE	Maaş İşlemleri, Ek Ders Otomasyonu	80 DK.
AFYON MESLEK YÜKSEKOKULU	23.9.2021	ONLİNE	Arşiv Dokümantasyon İşlemleri	45 Dk
BİLGİ İŞLEM DAİRE BAŞKANLIĞI	23.9.2021	ONLİNE	Arşiv Dokümantasyon İşlemleri	45 Dk
BİLİMSEL ARAŞTIRMA PROJELERİ KOORDİNATÖRLÜĞÜ	23.9.2021	ONLİNE	Arşiv Dokümantasyon İşlemleri	45 Dk
BOLVADİN MESLEK YÜKSEKOKULU	23.9.2021	ONLİNE	Arşiv Dokümantasyon İşlemleri	45 Dk
DAZKIRI MESLEK YÜKSEKOKULU	23.9.2021	ONLİNE	Arşiv Dokümantasyon İşlemleri	45 Dk
DENEY HAYVANLARI ARAŞTIRMA VE UYGULAMA MERKEZİ	23.9.2021	ONLİNE	Arşiv Dokümantasyon İşlemleri	45 Dk
DEVLET KONSERVATUVARI	23.9.2021	ONLİNE	Arşiv Dokümantasyon İşlemleri	45 Dk
DİNAR MESLEK YÜKSEKOKULU	23.9.2021	ONLİNE	Arşiv Dokümantasyon İşlemleri	45 Dk
DİNAR UYGULAMALI BİLİMLER YÜKSEKOKULU	23.9.2021	ONLİNE	Arşiv Dokümantasyon İşlemleri	45 Dk
EĞİTİM FAKÜLTESİ	23.9.2021	ONLİNE	Arşiv Dokümantasyon İşlemleri	45 Dk
EMİRDAĞ MESLEK YÜKSEKOKULU	23.9.2021	ONLİNE	Arşiv Dokümantasyon İşlemleri	45 Dk
ENFORMATİK BÖLÜM BAŞKANLIĞI	23.9.2021	ONLİNE	Arşiv Dokümantasyon İşlemleri	45 Dk
FEN BİLİMLERİ ENSTİTÜSÜ	23.9.2021	ONLİNE	Arşiv Dokümantasyon İşlemleri	45 Dk
FEN-EDEBİYAT FAKÜLTESİ	23.9.2021	ONLİNE	Arşiv Dokümantasyon İşlemleri	45 Dk
GIDA KONTROL ARAŞTIRMA VE UYGULAMA MERKEZİ	23.9.2021	ONLİNE	Arşiv Dokümantasyon İşlemleri	45 Dk
GÜZEL SANATLAR FAKÜLTESİ	23.9.2021	ONLİNE	Arşiv Dokümantasyon İşlemleri	45 Dk
HUKUK FAKÜLTESİ	23.9.2021	ONLİNE	Arşiv Dokümantasyon İşlemleri	45 Dk
HUKUK MÜŞAVİRLİĞİ	23.9.2021	ONLİNE	Arşiv Dokümantasyon İşlemleri	45 Dk
İDARİ MALİ İŞLER DAİRE BAŞKANLIĞI	23.9.2021	ONLİNE	Arşiv Dokümantasyon İşlemleri	45 Dk
İKTİSADİ VE İDARİ BİLİMLER FAKÜLTESİ	23.9.2021	ONLİNE	Arşiv Dokümantasyon İşlemleri	45 Dk
İSLAMİ İLİMLER FAKÜLTESİ	23.9.2021	ONLİNE	Arşiv Dokümantasyon İşlemleri	45 Dk
KÜTÜPHANE VE DOKÜMANTASYON DAİRE BAŞKANLIĞI	23.9.2021	ONLİNE	Arşiv Dokümantasyon İşlemleri	45 Dk

MÜHENDİSLİK FAKÜLTESİ	23.9.2021	ONLİNE	Arşiv Dokümantasyon İşlemleri	45 Dk
ÖĞRENCİ İŞLERİ DAİRE BAŞKANLIĞI	23.9.2021	ONLİNE	Arşiv Dokümantasyon İşlemleri	45 Dk
PERSONEL DAİRE BAŞKANLIĞI	23.9.2021	ONLİNE	Arşiv Dokümantasyon İşlemleri	45 Dk
RADYO-TELEVİZYON UYGULAMA VE ARAŞTIRMA MERKEZİ	23.9.2021	ONLİNE	Arşiv Dokümantasyon İşlemleri	45 Dk
SAĞLIK BİLİMLERİ ENSTİTÜSÜ	23.9.2021	ONLİNE	Arşiv Dokümantasyon İşlemleri	45 Dk
SAĞLIK KÜLTÜR SPOR DAİRE BAŞKANLIĞI	23.9.2021	ONLİNE	Arşiv Dokümantasyon İşlemleri	45 Dk
SANDIKLI MESLEK YÜKSEKOKULU	23.9.2021	ONLİNE	Arşiv Dokümantasyon İşlemleri	45 Dk
SANDIKLI UYGULAMALI BİLİMLER YÜKSEKOKULU	23.9.2021	ONLİNE	Arşiv Dokümantasyon İşlemleri	45 Dk
SINANPAŞA MESLEK YÜKSEKOKULU	23.9.2021	ONLİNE	Arşiv Dokümantasyon İşlemleri	45 Dk
SOSYAL BİLİMLER ENSTİTÜSÜ	23.9.2021	ONLİNE	Arşiv Dokümantasyon İşlemleri	45 Dk
SPOR BİLİMLERİ FAKÜLTESİ	23.9.2021	ONLİNE	Arşiv Dokümantasyon İşlemleri	45 Dk
SULTANDAĞI MESLEK YÜKSEKOKULU	23.9.2021	ONLİNE	Arşiv Dokümantasyon İşlemleri	45 Dk
TEKNOLOJİ TRANSFER OFİSİ KOORDİNATÖRLÜĞÜ	23.9.2021	ONLİNE	Arşiv Dokümantasyon İşlemleri	45 Dk
TEKNOLOJİ UYGULAMA ARAŞTIRMA MERKEZİ	23.9.2021	ONLİNE	Arşiv Dokümantasyon İşlemleri	45 Dk
UZAKTAN EĞİTİM MESLEK YÜKSEKOKULU	23.9.2021	ONLİNE	Arşiv Dokümantasyon İşlemleri	45 Dk
VETERİNER FAKÜLTESİ	23.9.2021	ONLİNE	Arşiv Dokümantasyon İşlemleri	45 Dk
VETERİNER FAKÜLTESİ EĞİTİM ARAŞTIRMA UYGULAMA ÇİFTLİĞİ	23.9.2021	ONLİNE	Arşiv Dokümantasyon İşlemleri	45 Dk
YABANCI DİLLER YÜKSEKOKULU	23.9.2021	ONLİNE	Arşiv Dokümantasyon İşlemleri	45 Dk
BAŞMAKÇI MESLEK YÜKSEKOKULU	5.10.2021	ONLİNE	Harcırah Kanunu	60 DK.
BİLİMSEL ARAŞTIRMA PROJELERİ KOORDİNATÖRLÜĞÜ	5.10.2021	ONLİNE	Harcırah Kanunu	60 DK.
BOLVADİN MESLEK YÜKSEKOKULU	5.10.2021	ONLİNE	Harcırah Kanunu	60 DK.
BOLVADİN UYGULAMALI BİLİMLER YÜKSEKOKULU	5.10.2021	ONLİNE	Harcırah Kanunu	60 DK.
DAZKIRI MESLEK YÜKSEKOKULU	5.10.2021	ONLİNE	Harcırah Kanunu	60 DK.
DİNAR UYGULAMALI BİLİMLER YÜKSEKOKULU	5.10.2021	ONLİNE	Harcırah Kanunu	60 DK.
EMİRDAĞ MESLEK YÜKSEKOKULU	5.10.2021	ONLİNE	Harcırah Kanunu	60 DK.
GÜZEL SANATLAR FAKÜLTESİ	5.10.2021	ONLİNE	Harcırah Kanunu	60 DK.
HUKUK FAKÜLTESİ	5.10.2021	ONLİNE	Harcırah Kanunu	60 DK.
İDARİ MALİ İŞLER DAİRE BAŞKANLIĞI	5.10.2021	ONLİNE	Harcırah Kanunu	60 DK.
İKTİSADİ VE İDARİ BİLİMLER FAKÜLTESİ	5.10.2021	ONLİNE	Harcırah Kanunu	60 DK.
İSCEHİSAR MESLEK YÜKSEKOKULU	5.10.2021	ONLİNE	Harcırah Kanunu	60 DK.
KÜTÜPHANE VE DOKÜMANTASYON DAİRE BAŞKANLIĞI	5.10.2021	ONLİNE	Harcırah Kanunu	60 DK.
SAĞLIK BİLİMLERİ ENSTİTÜSÜ	5.10.2021	ONLİNE	Harcırah Kanunu	60 DK.
SAĞLIK KÜLTÜR SPOR DAİRE BAŞKANLIĞI	5.10.2021	ONLİNE	Harcırah Kanunu	60 DK.
SANDIKLI UYGULAMALI BİLİMLER YÜKSEKOKULU	5.10.2021	ONLİNE	Harcırah Kanunu	60 DK.
SINANPAŞA MESLEK YÜKSEKOKULU	5.10.2021	ONLİNE	Harcırah Kanunu	60 DK.

UZAKTAN EĞİTİM MESLEK YÜKSEKOKULU	5.10.2021	ONLİNE	Harcırah Kanunu	60 DK.
YABANCI DİLLER YÜKSEKOKULU	5.10.2021	ONLİNE	Harcırah Kanunu	60 DK.
AFYON MESLEK YÜKSEKOKULU	6.10.2021	ONLİNE	Taşınır İşlemleri	45 DK.
BİLGİ İŞLEM DAİRE BAŞKANLIĞI	6.10.2021	ONLİNE	Taşınır İşlemleri	45 DK.
BİLİMSEL ARAŞTIRMA PROJELERİ KOORDİNATÖRLÜĞÜ	6.10.2021	ONLİNE	Taşınır İşlemleri	45 DK.
BOLVADİN MESLEK YÜKSEKOKULU	6.10.2021	ONLİNE	Taşınır İşlemleri	45 DK.
BOLVADİN UYGULAMALI BİLİMLER YÜKSEKOKULU	6.10.2021	ONLİNE	Taşınır İşlemleri	45 DK.
DAZKIRI MESLEK YÜKSEKOKULU	6.10.2021	ONLİNE	Taşınır İşlemleri	45 DK.
DENEY HAYVANLARI ARAŞTIRMA VE UYGULAMA MERKEZİ	6.10.2021	ONLİNE	Taşınır İşlemleri	45 DK.
DİNAR UYGULAMALI BİLİMLER YÜKSEKOKULU	6.10.2021	ONLİNE	Taşınır İşlemleri	45 DK.
DÖNER SERMAYE İŞLETME MÜDÜRLÜĞÜ	6.10.2021	ONLİNE	Taşınır İşlemleri	45 DK.
EĞİTİM FAKÜLTESİ	6.10.2021	ONLİNE	Taşınır İşlemleri	45 DK.
EMİRDAĞ MESLEK YÜKSEKOKULU	6.10.2021	ONLİNE	Taşınır İşlemleri	45 DK.
FEN-EDEBİYAT FAKÜLTESİ	6.10.2021	ONLİNE	Taşınır İşlemleri	45 DK.
GIDA KONTROL ARAŞTIRMA VE UYGULAMA MERKEZİ	6.10.2021	ONLİNE	Taşınır İşlemleri	45 DK.
GÜZEL SANATLAR FAKÜLTESİ	6.10.2021	ONLİNE	Taşınır İşlemleri	45 DK.
HUKUK MÜŞAVİRLİĞİ	6.10.2021	ONLİNE	Taşınır İşlemleri	45 DK.
İDARİ MALİ İŞLER DAİRE BAŞKANLIĞI	6.10.2021	ONLİNE	Taşınır İşlemleri	45 DK.
İKTİSADI VE İDARİ BİLİMLER FAKÜLTESİ	6.10.2021	ONLİNE	Taşınır İşlemleri	45 DK.
İSCEHİSAR MESLEK YÜKSEKOKULU	6.10.2021	ONLİNE	Taşınır İşlemleri	45 DK.
KÜTÜPHANE VE DOKÜMANTASYON DAİRE BAŞKANLIĞI	6.10.2021	ONLİNE	Taşınır İşlemleri	45 DK.
MÜHENDİSLİK FAKÜLTESİ	6.10.2021	ONLİNE	Taşınır İşlemleri	45 DK.
ÖĞRENCİ İŞLERİ DAİRE BAŞKANLIĞI	6.10.2021	ONLİNE	Taşınır İşlemleri	45 DK.
PERSONEL DAİRE BAŞKANLIĞI	6.10.2021	ONLİNE	Taşınır İşlemleri	45 DK.
SAĞLIK BİLİMLERİ ENSTİTÜSÜ	6.10.2021	ONLİNE	Taşınır İşlemleri	45 DK.
SAĞLIK KÜLTÜR SPOR DAİRE BAŞKANLIĞI	6.10.2021	ONLİNE	Taşınır İşlemleri	45 DK.
SANDIKLI UYGULAMALI BİLİMLER YÜKSEKOKULU	6.10.2021	ONLİNE	Taşınır İşlemleri	45 DK.
SİNANPAŞA MESLEK YÜKSEKOKULU	6.10.2021	ONLİNE	Taşınır İşlemleri	45 DK.
SOSYAL BİLİMLER ENSTİTÜSÜ	6.10.2021	ONLİNE	Taşınır İşlemleri	45 DK.
STRATEJİ GELİŞTİRME DAİRE BAŞKANLIĞI	6.10.2021	ONLİNE	Taşınır İşlemleri	45 DK.
SÜREKLİ EĞİTİM UYGULAMA VE ARAŞTIRMA MERKEZİ	6.10.2021	ONLİNE	Taşınır İşlemleri	45 DK.
TEKNOLOJİ UYGULAMA ARAŞTIRMA MERKEZİ	6.10.2021	ONLİNE	Taşınır İşlemleri	45 DK.
TURİZM FAKÜLTESİ	6.10.2021	ONLİNE	Taşınır İşlemleri	45 DK.
UZAKTAN EĞİTİM MESLEK YÜKSEKOKULU	6.10.2021	ONLİNE	Taşınır İşlemleri	45 DK.
YABANCI DİLLER YÜKSEKOKULU	6.10.2021	ONLİNE	Taşınır İşlemleri	45 DK.
AFYON MESLEK YÜKSEKOKULU	11.10.2021	ONLİNE	Protokol ve Görgü Kuralları	45 DK.

BASIN YAYIN VE HALKLA İLİŞKİLER MÜDÜRLÜĞÜ	11.10.2021	ONLİNE	Protokol ve Görgü Kuralları	45 DK.
BAŞMAKÇI MESLEK YÜKSEKOKULU	11.10.2021	ONLİNE	Protokol ve Görgü Kuralları	45 DK.
BAYAT MESLEK YÜKSEKOKULU	11.10.2021	ONLİNE	Protokol ve Görgü Kuralları	45 DK.
BİLGİ İŞLEM DAİRE BAŞKANLIĞI	11.10.2021	ONLİNE	Protokol ve Görgü Kuralları	45 DK.
BİLİMSEL ARAŞTIRMA PROJELERİ KOORDİNATÖRLÜĞÜ	11.10.2021	ONLİNE	Protokol ve Görgü Kuralları	45 DK.
BOLVADİN MESLEK YÜKSEKOKULU	11.10.2021	ONLİNE	Protokol ve Görgü Kuralları	45 DK.
BOLVADİN UYGULAMALI BİLİMLER FAKÜLTESİ	11.10.2021	ONLİNE	Protokol ve Görgü Kuralları	45 DK.
BOLVADİN UYGULAMALI BİLİMLER YÜKSEKOKULU	11.10.2021	ONLİNE	Protokol ve Görgü Kuralları	45 DK.
ÇAY MESLEK YÜKSEKOKULU	11.10.2021	ONLİNE	Protokol ve Görgü Kuralları	45 DK.
DAZKIRI MESLEK YÜKSEKOKULU	11.10.2021	ONLİNE	Protokol ve Görgü Kuralları	45 DK.
DEVLET KONSERVATUVARI	11.10.2021	ONLİNE	Protokol ve Görgü Kuralları	45 DK.
DİNAR MESLEK YÜKSEKOKULU	11.10.2021	ONLİNE	Protokol ve Görgü Kuralları	45 DK.
DÖNER SERMAYE İŞLETME MÜDÜRLÜĞÜ	11.10.2021	ONLİNE	Protokol ve Görgü Kuralları	45 DK.
EĞİTİM FAKÜLTESİ	11.10.2021	ONLİNE	Protokol ve Görgü Kuralları	45 DK.
EMİRDAĞ MESLEK YÜKSEKOKULU	11.10.2021	ONLİNE	Protokol ve Görgü Kuralları	45 DK.
ENFORMATİK BÖLÜM BAŞKANLIĞI	11.10.2021	ONLİNE	Protokol ve Görgü Kuralları	45 DK.
FEN BİLİMLERİ ENSTİTÜSÜ	11.10.2021	ONLİNE	Protokol ve Görgü Kuralları	45 DK.
FEN-EDEBİYAT FAKÜLTESİ	11.10.2021	ONLİNE	Protokol ve Görgü Kuralları	45 DK.
GENEL SEKRETERLİK	11.10.2021	ONLİNE	Protokol ve Görgü Kuralları	45 DK.
GÜZEL SANATLAR FAKÜLTESİ	11.10.2021	ONLİNE	Protokol ve Görgü Kuralları	45 DK.
HUKUK FAKÜLTESİ	11.10.2021	ONLİNE	Protokol ve Görgü Kuralları	45 DK.
HUKUK MÜŞAVİRLİĞİ	11.10.2021	ONLİNE	Protokol ve Görgü Kuralları	45 DK.
İÇ DENETİM BİRİMİ	11.10.2021	ONLİNE	Protokol ve Görgü Kuralları	45 DK.
İDARİ MALİ İŞLER DAİRE BAŞKANLIĞI	11.10.2021	ONLİNE	Protokol ve Görgü Kuralları	45 DK.
İKTİSADİ VE İDARİ BİLİMLER FAKÜLTESİ	11.10.2021	ONLİNE	Protokol ve Görgü Kuralları	45 DK.
İSCEHİSAR MESLEK YÜKSEKOKULU	11.10.2021	ONLİNE	Protokol ve Görgü Kuralları	45 DK.
İSLAMİ İLİMLER FAKÜLTESİ	11.10.2021	ONLİNE	Protokol ve Görgü Kuralları	45 DK.
KALİTE KOORDİNATÖRLÜĞÜ	11.10.2021	ONLİNE	Protokol ve Görgü Kuralları	45 DK.
KÜTÜPHANE VE DOKÜMANTASYON DAİRE BAŞKANLIĞI	11.10.2021	ONLİNE	Protokol ve Görgü Kuralları	45 DK.
MÜHENDİSLİK FAKÜLTESİ	11.10.2021	ONLİNE	Protokol ve Görgü Kuralları	45 DK.
ÖĞRENCİ İŞLERİ DAİRE BAŞKANLIĞI	11.10.2021	ONLİNE	Protokol ve Görgü Kuralları	45 DK.
ÖZEL KALEM	11.10.2021	ONLİNE	Protokol ve Görgü Kuralları	45 DK.
PERSONEL DAİRE BAŞKANLIĞI	11.10.2021	ONLİNE	Protokol ve Görgü Kuralları	45 DK.
RADYO-TELEVİZYON UYGULAMA VE ARAŞTIRMA MERKEZİ	11.10.2021	ONLİNE	Protokol ve Görgü Kuralları	45 DK.
SAĞLIK BİLİMLERİ ENSTİTÜSÜ	11.10.2021	ONLİNE	Protokol ve Görgü Kuralları	45 DK.
SAĞLIK KÜLTÜR SPOR DAİRE BAŞKANLIĞI	11.10.2021	ONLİNE	Protokol ve Görgü Kuralları	45 DK.

SANDIKLI MESLEK YÜKSEKOKULU	11.10.2021	ONLİNE	Protokol ve Görgü Kuralları	45 DK.
SANDIKLI UYGULAMALI BİLİMLER YÜKSEKOKULU	11.10.2021	ONLİNE	Protokol ve Görgü Kuralları	45 DK.
SINANPAŞA MESLEK YÜKSEKOKULU	11.10.2021	ONLİNE	Protokol ve Görgü Kuralları	45 DK.
STRATEJİ GELİŞTİRME DAİRE BAŞKANLIĞI	11.10.2021	ONLİNE	Protokol ve Görgü Kuralları	45 DK.
ŞUHUT MESLEK YÜKSEKOKULU	11.10.2021	ONLİNE	Protokol ve Görgü Kuralları	45 DK.
TEKNOLOJİ FAKÜLTESİ	11.10.2021	ONLİNE	Protokol ve Görgü Kuralları	45 DK.
TEKNOLOJİ TRANSFER OFİSİ KOORDİNATÖRLÜĞÜ	11.10.2021	ONLİNE	Protokol ve Görgü Kuralları	45 DK.
TURİZM FAKÜLTESİ	11.10.2021	ONLİNE	Protokol ve Görgü Kuralları	45 DK.
UZAKTAN EĞİTİM MESLEK YÜKSEKOKULU	11.10.2021	ONLİNE	Protokol ve Görgü Kuralları	45 DK.
VETERİNER FAKÜLTESİ	11.10.2021	ONLİNE	Protokol ve Görgü Kuralları	45 DK.
VETERİNER FAKÜLTESİ EĞİTİM ARAŞTIRMA UYGULAMA ÇİFTLİĞİ	11.10.2021	ONLİNE	Protokol ve Görgü Kuralları	45 DK.
YABANCI DİLLER YÜKSEKOKULU	11.10.2021	ONLİNE	Protokol ve Görgü Kuralları	45 DK.
YAPI İŞLERİ TEKNİK DAİRE BAŞKANLIĞI	11.10.2021	ONLİNE	Protokol ve Görgü Kuralları	45 DK.
AFYON MESLEK YÜKSEKOKULU	14.10.2021	ONLİNE	Öğrenci İşleri Disiplin Yönetmeliği	60 DK.
BAYAT MESLEK YÜKSEKOKULU	14.10.2021	ONLİNE	Öğrenci İşleri Disiplin Yönetmeliği	60 DK.
BOLVADİN MESLEK YÜKSEKOKULU	14.10.2021	ONLİNE	Öğrenci İşleri Disiplin Yönetmeliği	60 DK.
BOLVADİN UYGULAMALI BİLİMLER YÜKSEKOKULU	14.10.2021	ONLİNE	Öğrenci İşleri Disiplin Yönetmeliği	60 DK.
DAZKIRI MESLEK YÜKSEKOKULU	14.10.2021	ONLİNE	Öğrenci İşleri Disiplin Yönetmeliği	60 DK.
DEVLET KONSERVATUVARI	14.10.2021	ONLİNE	Öğrenci İşleri Disiplin Yönetmeliği	60 DK.
DINAR MESLEK YÜKSEKOKULU	14.10.2021	ONLİNE	Öğrenci İşleri Disiplin Yönetmeliği	60 DK.
EĞİTİM FAKÜLTESİ	14.10.2021	ONLİNE	Öğrenci İşleri Disiplin Yönetmeliği	60 DK.
EMİRDAĞ MESLEK YÜKSEKOKULU	14.10.2021	ONLİNE	Öğrenci İşleri Disiplin Yönetmeliği	60 DK.
FEN BİLİMLERİ ENSTİTÜSÜ	14.10.2021	ONLİNE	Öğrenci İşleri Disiplin Yönetmeliği	60 DK.
FEN-EDEBİYAT FAKÜLTESİ	14.10.2021	ONLİNE	Öğrenci İşleri Disiplin Yönetmeliği	60 DK.
GÜZEL SANATLAR FAKÜLTESİ	14.10.2021	ONLİNE	Öğrenci İşleri Disiplin Yönetmeliği	60 DK.
HUKUK FAKÜLTESİ	14.10.2021	ONLİNE	Öğrenci İşleri Disiplin Yönetmeliği	60 DK.
İKTİSADİ VE İDARİ BİLİMLER FAKÜLTESİ	14.10.2021	ONLİNE	Öğrenci İşleri Disiplin Yönetmeliği	60 DK.
İSCEHİSAR MESLEK YÜKSEKOKULU	14.10.2021	ONLİNE	Öğrenci İşleri Disiplin Yönetmeliği	60 DK.
MÜHENDİSLİK FAKÜLTESİ	14.10.2021	ONLİNE	Öğrenci İşleri Disiplin Yönetmeliği	60 DK.
ÖĞRENCİ İŞLERİ DAİRE BAŞKANLIĞI	14.10.2021	ONLİNE	Öğrenci İşleri Disiplin Yönetmeliği	60 DK.
SAĞLIK BİLİMLERİ ENSTİTÜSÜ	14.10.2021	ONLİNE	Öğrenci İşleri Disiplin Yönetmeliği	60 DK.
SANDIKLI UYGULAMALI BİLİMLER YÜKSEKOKULU	14.10.2021	ONLİNE	Öğrenci İşleri Disiplin Yönetmeliği	60 DK.
SINANPAŞA MESLEK YÜKSEKOKULU	14.10.2021	ONLİNE	Öğrenci İşleri Disiplin Yönetmeliği	60 DK.
SOSYAL BİLİMLER ENSTİTÜSÜ	14.10.2021	ONLİNE	Öğrenci İşleri Disiplin Yönetmeliği	60 DK.
SPOR BİLİMLERİ FAKÜLTESİ	14.10.2021	ONLİNE	Öğrenci İşleri Disiplin Yönetmeliği	60 DK.

SULTANDAĞI MESLEK YÜKSEKOKULU	14.10.2021	ONLİNE	Öğrenci İşleri Disiplin Yönetmeliği	60 DK.
ŞUHUT MESLEK YÜKSEKOKULU	14.10.2021	ONLİNE	Öğrenci İşleri Disiplin Yönetmeliği	60 DK.
TEKNOLOJİ FAKÜLTESİ	14.10.2021	ONLİNE	Öğrenci İşleri Disiplin Yönetmeliği	60 DK.
TURİZM FAKÜLTESİ	14.10.2021	ONLİNE	Öğrenci İşleri Disiplin Yönetmeliği	60 DK.
UZAKTAN EĞİTİM MESLEK YÜKSEKOKULU	14.10.2021	ONLİNE	Öğrenci İşleri Disiplin Yönetmeliği	60 DK.
VETERİNER FAKÜLTESİ	14.10.2021	ONLİNE	Öğrenci İşleri Disiplin Yönetmeliği	60 DK.
YABANCI DİLLER YÜKSEKOKULU	14.10.2021	ONLİNE	Öğrenci İşleri Disiplin Yönetmeliği	60 DK.
AFYON MESLEK YÜKSEKOKULU	15.11.2021	ONLİNE	Modern Toplumda Kaygı Bozuklukları	45 DK.
BASIN YAYIN VE HALKLA İLİŞKİLER MÜDÜRLÜĞÜ	15.11.2021	ONLİNE	Modern Toplumda Kaygı Bozuklukları	45 DK.
BAYAT MESLEK YÜKSEKOKULU	15.11.2021	ONLİNE	Modern Toplumda Kaygı Bozuklukları	45 DK.
BİLGİ İŞLEM DAİRE BAŞKANLIĞI	15.11.2021	ONLİNE	Modern Toplumda Kaygı Bozuklukları	45 DK.
BİLİMSEL ARAŞTIRMA PROJELERİ KOORDİNATÖRLÜĞÜ	15.11.2021	ONLİNE	Modern Toplumda Kaygı Bozuklukları	45 DK.
BOLVADİN MESLEK YÜKSEKOKULU	15.11.2021	ONLİNE	Modern Toplumda Kaygı Bozuklukları	45 DK.
BOLVADİN UYGULAMALI BİLİMLER YÜKSEKOKULU	15.11.2021	ONLİNE	Modern Toplumda Kaygı Bozuklukları	45 DK.
DAZKIRI MESLEK YÜKSEKOKULU	15.11.2021	ONLİNE	Modern Toplumda Kaygı Bozuklukları	45 DK.
DEVLET KONSERVATUVARI	15.11.2021	ONLİNE	Modern Toplumda Kaygı Bozuklukları	45 DK.
DİNAR MESLEK YÜKSEKOKULU	15.11.2021	ONLİNE	Modern Toplumda Kaygı Bozuklukları	45 DK.
EĞİTİM FAKÜLTESİ	15.11.2021	ONLİNE	Modern Toplumda Kaygı Bozuklukları	45 DK.
EMİRDAĞ MESLEK YÜKSEKOKULU	15.11.2021	ONLİNE	Modern Toplumda Kaygı Bozuklukları	45 DK.
FEN BİLİMLERİ ENSTİTÜSÜ	15.11.2021	ONLİNE	Modern Toplumda Kaygı Bozuklukları	45 DK.
GÜZEL SANATLAR FAKÜLTESİ	15.11.2021	ONLİNE	Modern Toplumda Kaygı Bozuklukları	45 DK.
HUKUK MÜŞAVİRLİĞİ	15.11.2021	ONLİNE	Modern Toplumda Kaygı Bozuklukları	45 DK.
İÇ DENETİM BİRİMİ	15.11.2021	ONLİNE	Modern Toplumda Kaygı Bozuklukları	45 DK.
İDARİ MALİ İŞLER DAİRE BAŞKANLIĞI	15.11.2021	ONLİNE	Modern Toplumda Kaygı Bozuklukları	45 DK.
İKTİSADİ VE İDARİ BİLİMLER FAKÜLTESİ	15.11.2021	ONLİNE	Modern Toplumda Kaygı Bozuklukları	45 DK.
MÜHENDİSLİK FAKÜLTESİ	15.11.2021	ONLİNE	Modern Toplumda Kaygı Bozuklukları	45 DK.
ÖĞRENCİ İŞLERİ DAİRE BAŞKANLIĞI	15.11.2021	ONLİNE	Modern Toplumda Kaygı Bozuklukları	45 DK.
PERSONEL DAİRE BAŞKANLIĞI	15.11.2021	ONLİNE	Modern Toplumda Kaygı Bozuklukları	45 DK.
RADYO-TELEVİZYON UYGULAMA VE ARAŞTIRMA MERKEZİ	15.11.2021	ONLİNE	Modern Toplumda Kaygı Bozuklukları	45 DK.
SAĞLIK BİLİMLERİ ENSTİTÜSÜ	15.11.2021	ONLİNE	Modern Toplumda Kaygı Bozuklukları	45 DK.
SAĞLIK KÜLTÜR SPOR DAİRE BAŞKANLIĞI	15.11.2021	ONLİNE	Modern Toplumda Kaygı Bozuklukları	45 DK.
SANDIKLI UYGULAMALI BİLİMLER YÜKSEKOKULU	15.11.2021	ONLİNE	Modern Toplumda Kaygı Bozuklukları	45 DK.
SİNANPAŞA MESLEK YÜKSEKOKULU	15.11.2021	ONLİNE	Modern Toplumda Kaygı Bozuklukları	45 DK.
STRATEJİ GELİŞTİRME DAİRE BAŞKANLIĞI	15.11.2021	ONLİNE	Modern Toplumda Kaygı Bozuklukları	45 DK.
ŞUHUT MESLEK YÜKSEKOKULU	15.11.2021	ONLİNE	Modern Toplumda Kaygı Bozuklukları	45 DK.
TEKNOLOJİ FAKÜLTESİ	15.11.2021	ONLİNE	Modern Toplumda Kaygı Bozuklukları	45 DK.

TEKNOLOJİ TRANSFER OFİSİ KOORDİNATÖRLÜĞÜ	15.11.2021	ONLİNE	Modern Toplumda Kaygı Bozuklukları	45 DK.
TEKNOLOJİ UYGULAMA ARAŞTIRMA MERKEZİ	15.11.2021	ONLİNE	Modern Toplumda Kaygı Bozuklukları	45 DK.
TURİZM FAKÜLTESİ	15.11.2021	ONLİNE	Modern Toplumda Kaygı Bozuklukları	45 DK.
UZAKTAN EĞİTİM MESLEK YÜKSEKOKULU	15.11.2021	ONLİNE	Modern Toplumda Kaygı Bozuklukları	45 DK.
VETERİNER FAKÜLTESİ EĞİTİM ARAŞTIRMA UYGULAMA ÇİFTLİĞİ	15.11.2021	ONLİNE	Modern Toplumda Kaygı Bozuklukları	45 DK.
YABANCI DİLLER YÜKSEKOKULU	15.11.2021	ONLİNE	Modern Toplumda Kaygı Bozuklukları	45 DK.
YAPI İŞLERİ TEKNİK DAİRE BAŞKANLIĞI	15.11.2021	ONLİNE	Modern Toplumda Kaygı Bozuklukları	45 DK.
AFYON MESLEK YÜKSEKOKULU	24.5.2021	ONLİNE	5510 Sayılı SGK Kanunu	60 DK.
BAŞMAKÇI MESLEK YÜKSEKOKULU	24.5.2021	ONLİNE	5510 Sayılı SGK Kanunu	60 DK.
BİLGİ İŞLEM DAİRE BAŞKANLIĞI	24.5.2021	ONLİNE	5510 Sayılı SGK Kanunu	60 DK.
BİLİMSEL ARAŞTIRMA PROJELERİ KOORDİNATÖRLÜĞÜ	24.5.2021	ONLİNE	5510 Sayılı SGK Kanunu	60 DK.
BOLVADİN MESLEK YÜKSEKOKULU	24.5.2021	ONLİNE	5510 Sayılı SGK Kanunu	60 DK.
BOLVADİN UYGULAMALI BİLİMLER FAKÜLTESİ	24.5.2021	ONLİNE	5510 Sayılı SGK Kanunu	60 DK.
BOLVADİN UYGULAMALI BİLİMLER YÜKSEKOKULU	24.5.2021	ONLİNE	5510 Sayılı SGK Kanunu	60 DK.
ÇAY MESLEK YÜKSEKOKULU	24.5.2021	ONLİNE	5510 Sayılı SGK Kanunu	60 DK.
DAZKIRI MESLEK YÜKSEKOKULU	24.5.2021	ONLİNE	5510 Sayılı SGK Kanunu	60 DK.
DEVLET KONSERVATUVARI	24.5.2021	ONLİNE	5510 Sayılı SGK Kanunu	60 DK.
DİNAR UYGULAMALI BİLİMLER YÜKSEKOKULU	24.5.2021	ONLİNE	5510 Sayılı SGK Kanunu	60 DK.
EĞİTİM FAKÜLTESİ	24.5.2021	ONLİNE	5510 Sayılı SGK Kanunu	60 DK.
EMİRDAĞ MESLEK YÜKSEKOKULU	24.5.2021	ONLİNE	5510 Sayılı SGK Kanunu	60 DK.
FEN BİLİMLERİ ENSTİTÜSÜ	24.5.2021	ONLİNE	5510 Sayılı SGK Kanunu	60 DK.
FEN-EDEBİYAT FAKÜLTESİ	24.5.2021	ONLİNE	5510 Sayılı SGK Kanunu	60 DK.
GIDA KONTROL ARAŞTIRMA VE UYGULAMA MERKEZİ	24.5.2021	ONLİNE	5510 Sayılı SGK Kanunu	60 DK.
GÜZEL SANATLAR FAKÜLTESİ	24.5.2021	ONLİNE	5510 Sayılı SGK Kanunu	60 DK.
HUKUK FAKÜLTESİ	24.5.2021	ONLİNE	5510 Sayılı SGK Kanunu	60 DK.
İDARİ MALİ İŞLER DAİRE BAŞKANLIĞI	24.5.2021	ONLİNE	5510 Sayılı SGK Kanunu	60 DK.
İKTİSADİ VE İDARİ BİLİMLER FAKÜLTESİ	24.5.2021	ONLİNE	5510 Sayılı SGK Kanunu	60 DK.
İSCEHİSAR MESLEK YÜKSEKOKULU	24.5.2021	ONLİNE	5510 Sayılı SGK Kanunu	60 DK.
İSLAMİ İLİMLER FAKÜLTESİ	24.5.2021	ONLİNE	5510 Sayılı SGK Kanunu	60 DK.
KÜTÜPHANE VE DOKÜMANTASYON DAİRE BAŞKANLIĞI	24.5.2021	ONLİNE	5510 Sayılı SGK Kanunu	60 DK.
MÜHENDİSLİK FAKÜLTESİ	24.5.2021	ONLİNE	5510 Sayılı SGK Kanunu	60 DK.
SAĞLIK BİLİMLERİ ENSTİTÜSÜ	24.5.2021	ONLİNE	5510 Sayılı SGK Kanunu	60 DK.
SAĞLIK KÜLTÜR SPOR DAİRE BAŞKANLIĞI	24.5.2021	ONLİNE	5510 Sayılı SGK Kanunu	60 DK.
SANDIKLI MESLEK YÜKSEKOKULU	24.5.2021	ONLİNE	5510 Sayılı SGK Kanunu	60 DK.
SANDIKLI UYGULAMALI BİLİMLER YÜKSEKOKULU	24.5.2021	ONLİNE	5510 Sayılı SGK Kanunu	60 DK.

SINANPAŞA MESLEK YÜKSEKOKULU	24.5.2021	ONLİNE	5510 Sayılı SGK Kanunu	60 DK.
SOSYAL BİLİMLER ENSTİTÜSÜ	24.5.2021	ONLİNE	5510 Sayılı SGK Kanunu	60 DK.
STRATEJİ GELİŞTİRME DAİRE BAŞKANLIĞI	24.5.2021	ONLİNE	5510 Sayılı SGK Kanunu	60 DK.
ŞUHUT MESLEK YÜKSEKOKULU	24.5.2021	ONLİNE	5510 Sayılı SGK Kanunu	60 DK.
TEKNOLOJİ FAKÜLTESİ	24.5.2021	ONLİNE	5510 Sayılı SGK Kanunu	60 DK.
TURİZM FAKÜLTESİ	24.5.2021	ONLİNE	5510 Sayılı SGK Kanunu	60 DK.
UZAKTAN EĞİTİM MESLEK YÜKSEKOKULU	24.5.2021	ONLİNE	5510 Sayılı SGK Kanunu	60 DK.
VETERİNER FAKÜLTESİ	24.5.2021	ONLİNE	5510 Sayılı SGK Kanunu	60 DK.
YABANCI DİLLER YÜKSEKOKULU	24.5.2021	ONLİNE	5510 Sayılı SGK Kanunu	60 DK.
AFYON MESLEK YÜKSEKOKULU	30.11.2021	ONLİNE	Personel Etik İlkeleri	45 DK.
BASIN YAYIN VE HALKLA İLİŞKİLER MÜDÜRLÜĞÜ	30.11.2021	ONLİNE	Personel Etik İlkeleri	45 DK.
BİLGİ İŞLEM DAİRE BAŞKANLIĞI	30.11.2021	ONLİNE	Personel Etik İlkeleri	45 DK.
BİLİMSEL ARAŞTIRMA PROJELERİ KOORDİNATÖRLÜĞÜ	30.11.2021	ONLİNE	Personel Etik İlkeleri	45 DK.
BOLVADİN MESLEK YÜKSEKOKULU	30.11.2021	ONLİNE	Personel Etik İlkeleri	45 DK.
BOLVADİN UYGULAMALI BİLİMLER YÜKSEKOKULU	30.11.2021	ONLİNE	Personel Etik İlkeleri	45 DK.
DAZKIRI MESLEK YÜKSEKOKULU	30.11.2021	ONLİNE	Personel Etik İlkeleri	45 DK.
DEVLET KONSERVATUVARI	30.11.2021	ONLİNE	Personel Etik İlkeleri	45 DK.
DİNAR MESLEK YÜKSEKOKULU	30.11.2021	ONLİNE	Personel Etik İlkeleri	45 DK.
EĞİTİM FAKÜLTESİ	30.11.2021	ONLİNE	Personel Etik İlkeleri	45 DK.
FEN BİLİMLERİ ENSTİTÜSÜ	30.11.2021	ONLİNE	Personel Etik İlkeleri	45 DK.
FEN-EDEBİYAT FAKÜLTESİ	30.11.2021	ONLİNE	Personel Etik İlkeleri	45 DK.
GÜZEL SANATLAR FAKÜLTESİ	30.11.2021	ONLİNE	Personel Etik İlkeleri	45 DK.
İÇ DENETİM BİRİMİ	30.11.2021	ONLİNE	Personel Etik İlkeleri	45 DK.
İDARİ MALİ İŞLER DAİRE BAŞKANLIĞI	30.11.2021	ONLİNE	Personel Etik İlkeleri	45 DK.
İKTİSADİ VE İDARİ BİLİMLER FAKÜLTESİ	30.11.2021	ONLİNE	Personel Etik İlkeleri	45 DK.
KÜTÜPHANE VE DOKÜMANTASYON DAİRE BAŞKANLIĞI	30.11.2021	ONLİNE	Personel Etik İlkeleri	45 DK.
MÜHENDİSLİK FAKÜLTESİ	30.11.2021	ONLİNE	Personel Etik İlkeleri	45 DK.
ÖĞRENCİ İŞLERİ DAİRE BAŞKANLIĞI	30.11.2021	ONLİNE	Personel Etik İlkeleri	45 DK.
PERSONEL DAİRE BAŞKANLIĞI	30.11.2021	ONLİNE	Personel Etik İlkeleri	45 DK.
RADYO-TELEVİZYON UYGULAMA VE ARAŞTIRMA MERKEZİ	30.11.2021	ONLİNE	Personel Etik İlkeleri	45 DK.
SAĞLIK BİLİMLERİ ENSTİTÜSÜ	30.11.2021	ONLİNE	Personel Etik İlkeleri	45 DK.
SAĞLIK KÜLTÜR SPOR DAİRE BAŞKANLIĞI	30.11.2021	ONLİNE	Personel Etik İlkeleri	45 DK.
SANDIKLI MESLEK YÜKSEKOKULU	30.11.2021	ONLİNE	Personel Etik İlkeleri	45 DK.
STRATEJİ GELİŞTİRME DAİRE BAŞKANLIĞI	30.11.2021	ONLİNE	Personel Etik İlkeleri	45 DK.
SULTANDAĞI MESLEK YÜKSEKOKULU	30.11.2021	ONLİNE	Personel Etik İlkeleri	45 DK.
ŞUHUT MESLEK YÜKSEKOKULU	30.11.2021	ONLİNE	Personel Etik İlkeleri	45 DK.

TEKNOLOJİ FAKÜLTESİ	30.11.2021	ONLİNE	Personel Etik İlkeleri	45 DK.
TURİZM FAKÜLTESİ	30.11.2021	ONLİNE	Personel Etik İlkeleri	45 DK.
UZAKTAN EĞİTİM MESLEK YÜKSEKOKULU	30.11.2021	ONLİNE	Personel Etik İlkeleri	45 DK.
VETERİNER FAKÜLTESİ EĞİTİM ARAŞTIRMA UYGULAMA ÇİFTLİĞİ	30.11.2021	ONLİNE	Personel Etik İlkeleri	45 DK.
YABANCI DİLLER YÜKSEKOKULU	30.11.2021	ONLİNE	Personel Etik İlkeleri	45 DK.
YAPI İŞLERİ TEKNİK DAİRE BAŞKANLIĞI	30.11.2021	ONLİNE	Personel Etik İlkeleri	45 DK.
AFYON MESLEK YÜKSEKOKULU	30.6.2021	ONLİNE	EBYS Sistemi	60 DK.
BEDEN EĞİTİMİ VE SPOR YÜKSEKOKULU	30.6.2021	ONLİNE	EBYS Sistemi	60 DK.
BİLGİ İŞLEM DAİRE BAŞKANLIĞI	30.6.2021	ONLİNE	EBYS Sistemi	60 DK.
BİLİMSEL ARAŞTIRMA PROJELERİ KOORDİNATÖRLÜĞÜ	30.6.2021	ONLİNE	EBYS Sistemi	60 DK.
BOLVADİN MESLEK YÜKSEKOKULU	30.6.2021	ONLİNE	EBYS Sistemi	60 DK.
BOLVADİN UYGULAMALI BİLİMLER YÜKSEKOKULU	30.6.2021	ONLİNE	EBYS Sistemi	60 DK.
DAZKIRI MESLEK YÜKSEKOKULU	30.6.2021	ONLİNE	EBYS Sistemi	60 DK.
DEVLET KONSERVATUVARI	30.6.2021	ONLİNE	EBYS Sistemi	60 DK.
DİNAR MESLEK YÜKSEKOKULU	30.6.2021	ONLİNE	EBYS Sistemi	60 DK.
DİNAR UYGULAMALI BİLİMLER YÜKSEKOKULU	30.6.2021	ONLİNE	EBYS Sistemi	60 DK.
DÖNER SERMAYE İŞLETME MÜDÜRLÜĞÜ	30.6.2021	ONLİNE	EBYS Sistemi	60 DK.
EĞİTİM FAKÜLTESİ	30.6.2021	ONLİNE	EBYS Sistemi	60 DK.
ENFORMATİK BÖLÜM BAŞKANLIĞI	30.6.2021	ONLİNE	EBYS Sistemi	60 DK.
FEN-EDEBİYAT FAKÜLTESİ	30.6.2021	ONLİNE	EBYS Sistemi	60 DK.
GIDA KONTROL ARAŞTIRMA VE UYGULAMA MERKEZİ	30.6.2021	ONLİNE	EBYS Sistemi	60 DK.
GÜZEL SANATLAR FAKÜLTESİ	30.6.2021	ONLİNE	EBYS Sistemi	60 DK.
HUKUK FAKÜLTESİ	30.6.2021	ONLİNE	EBYS Sistemi	60 DK.
HUKUK MÜŞAVİRLİĞİ	30.6.2021	ONLİNE	EBYS Sistemi	60 DK.
İDARİ MALİ İŞLER DAİRE BAŞKANLIĞI	30.6.2021	ONLİNE	EBYS Sistemi	60 DK.
İKTİSADİ VE İDARİ BİLİMLER FAKÜLTESİ	30.6.2021	ONLİNE	EBYS Sistemi	60 DK.
İSCEHİSAR MESLEK YÜKSEKOKULU	30.6.2021	ONLİNE	EBYS Sistemi	60 DK.
İSLAMİ İLİMLER FAKÜLTESİ	30.6.2021	ONLİNE	EBYS Sistemi	60 DK.
KÜTÜPHANE VE DOKÜMANTASYON DAİRE BAŞKANLIĞI	30.6.2021	ONLİNE	EBYS Sistemi	60 DK.
MÜHENDİSLİK FAKÜLTESİ	30.6.2021	ONLİNE	EBYS Sistemi	60 DK.
ÖZEL KALEM	30.6.2021	ONLİNE	EBYS Sistemi	60 DK.
PERSONEL DAİRE BAŞKANLIĞI	30.6.2021	ONLİNE	EBYS Sistemi	60 DK.
RADYO-TELEVİZYON UYGULAMA VE ARAŞTIRMA MERKEZİ	30.6.2021	ONLİNE	EBYS Sistemi	60 DK.
SAĞLIK BİLİMLERİ ENSTİTÜSÜ	30.6.2021	ONLİNE	EBYS Sistemi	60 DK.
SAĞLIK KÜLTÜR SPOR DAİRE BAŞKANLIĞI	30.6.2021	ONLİNE	EBYS Sistemi	60 DK.

SANDIKLI MESLEK YÜKSEKOKULU	30.6.2021	ONLİNE	EBYS Sistemi	60 DK.
SANDIKLI UYGULAMALI BİLİMLER YÜKSEKOKULU	30.6.2021	ONLİNE	EBYS Sistemi	60 DK.
SPOR BİLİMLERİ FAKÜLTESİ	30.6.2021	ONLİNE	EBYS Sistemi	60 DK.
STRATEJİ GELİŞTİRME DAİRE BAŞKANLIĞI	30.6.2021	ONLİNE	EBYS Sistemi	60 DK.
TEKNOLOJİ FAKÜLTESİ	30.6.2021	ONLİNE	EBYS Sistemi	60 DK.
TEKNOLOJİ UYGULAMA ARAŞTIRMA MERKEZİ	30.6.2021	ONLİNE	EBYS Sistemi	60 DK.
TURİZM FAKÜLTESİ	30.6.2021	ONLİNE	EBYS Sistemi	60 DK.
ULUSLARARASI İLİŞKİLER UYGULAMA VE ARAŞTIRMA MER.	30.6.2021	ONLİNE	EBYS Sistemi	60 DK.
UZAKTAN EĞİTİM MESLEK YÜKSEKOKULU	30.6.2021	ONLİNE	EBYS Sistemi	60 DK.
VETERİNER FAKÜLTESİ	30.6.2021	ONLİNE	EBYS Sistemi	60 DK.
VETERİNER FAKÜLTESİ EĞİTİM ARAŞTIRMA UYGULAMA ÇİFTLİĞİ	30.6.2021	ONLİNE	EBYS Sistemi	60 DK.
YABANCI DİLLER YÜKSEKOKULU	30.6.2021	ONLİNE	EBYS Sistemi	60 DK.
UZAKTAN EĞİTİM UYGULAMA VE ARAŞTIRMA MERKEZİ	30.6.2021	ONLİNE	EBYS Sistemi	60 DK.
AFYON MESLEK YÜKSEKOKULU	16.12.2021	ONLİNE	Kişisel Verilerin Korunması Eğitimi	45 DK.
BAYAT MESLEK YÜKSEKOKULU	16.12.2021	ONLİNE	Kişisel Verilerin Korunması Eğitimi	45 DK.
BİLGİ İŞLEM DAİRE BAŞKANLIĞI	16.12.2021	ONLİNE	Kişisel Verilerin Korunması Eğitimi	45 DK.
BİLİMSEL ARAŞTIRMA PROJELERİ KOORDİNATÖRLÜĞÜ	16.12.2021	ONLİNE	Kişisel Verilerin Korunması Eğitimi	45 DK.
BOLVADİN MESLEK YÜKSEKOKULU	16.12.2021	ONLİNE	Kişisel Verilerin Korunması Eğitimi	45 DK.
DAZKIRI MESLEK YÜKSEKOKULU	16.12.2021	ONLİNE	Kişisel Verilerin Korunması Eğitimi	45 DK.
DEVLET KONSERVATUVARI	16.12.2021	ONLİNE	Kişisel Verilerin Korunması Eğitimi	45 DK.
DİNAR MESLEK YÜKSEKOKULU	16.12.2021	ONLİNE	Kişisel Verilerin Korunması Eğitimi	45 DK.
EĞİTİM FAKÜLTESİ	16.12.2021	ONLİNE	Kişisel Verilerin Korunması Eğitimi	45 DK.
GIDA KONTROL ARAŞTIRMA VE UYGULAMA MERKEZİ	16.12.2021	ONLİNE	Kişisel Verilerin Korunması Eğitimi	45 DK.
GÜZEL SANATLAR FAKÜLTESİ	16.12.2021	ONLİNE	Kişisel Verilerin Korunması Eğitimi	45 DK.
HUKUK MÜŞAVİRLİĞİ	16.12.2021	ONLİNE	Kişisel Verilerin Korunması Eğitimi	45 DK.
İÇ DENETİM BİRİMİ	16.12.2021	ONLİNE	Kişisel Verilerin Korunması Eğitimi	45 DK.
İDARİ MALİ İŞLER DAİRE BAŞKANLIĞI	16.12.2021	ONLİNE	Kişisel Verilerin Korunması Eğitimi	45 DK.
İKTİSADİ VE İDARİ BİLİMLER FAKÜLTESİ	16.12.2021	ONLİNE	Kişisel Verilerin Korunması Eğitimi	45 DK.
İSCEHİSAR MESLEK YÜKSEKOKULU	16.12.2021	ONLİNE	Kişisel Verilerin Korunması Eğitimi	45 DK.
İSLAMİ İLİMLER FAKÜLTESİ	16.12.2021	ONLİNE	Kişisel Verilerin Korunması Eğitimi	45 DK.
KALİTE KOORDİNATÖRLÜĞÜ	16.12.2021	ONLİNE	Kişisel Verilerin Korunması Eğitimi	45 DK.
MÜHENDİSLİK FAKÜLTESİ	16.12.2021	ONLİNE	Kişisel Verilerin Korunması Eğitimi	45 DK.
PERSONEL DAİRE BAŞKANLIĞI	16.12.2021	ONLİNE	Kişisel Verilerin Korunması Eğitimi	45 DK.
RADYO-TELEVİZYON UYGULAMA VE ARAŞTIRMA MERKEZİ	16.12.2021	ONLİNE	Kişisel Verilerin Korunması Eğitimi	45 DK.
SAĞLIK BİLİMLERİ ENSTİTÜSÜ	16.12.2021	ONLİNE	Kişisel Verilerin Korunması Eğitimi	45 DK.

SAĞLIK KÜLTÜR SPOR DAİRE BAŞKANLIĞI	16.12.2021	ONLİNE	Kişisel Verilerin Korunması Eğitimi	45 DK.
SANDIKLI MESLEK YÜKSEKOKULU	16.12.2021	ONLİNE	Kişisel Verilerin Korunması Eğitimi	45 DK.
SANDIKLI UYGULAMALI BİLİMLER YÜKSEKOKULU	16.12.2021	ONLİNE	Kişisel Verilerin Korunması Eğitimi	45 DK.
SINANPAŞA MESLEK YÜKSEKOKULU	16.12.2021	ONLİNE	Kişisel Verilerin Korunması Eğitimi	45 DK.
ŞUHUT MESLEK YÜKSEKOKULU	16.12.2021	ONLİNE	Kişisel Verilerin Korunması Eğitimi	45 DK.
TEKNOLOJİ FAKÜLTESİ	16.12.2021	ONLİNE	Kişisel Verilerin Korunması Eğitimi	45 DK.
TEKNOLOJİ TRANSFER OFİSİ KOORDİNATÖRLÜĞÜ	16.12.2021	ONLİNE	Kişisel Verilerin Korunması Eğitimi	45 DK.
ULUSLARARASI İLİŞKİLER UYGULAMA VE ARAŞTIRMA MER.	16.12.2021	ONLİNE	Kişisel Verilerin Korunması Eğitimi	45 DK.
UZAKTAN EĞİTİM MESLEK YÜKSEKOKULU	16.12.2021	ONLİNE	Kişisel Verilerin Korunması Eğitimi	45 DK.
VETERİNER FAKÜLTESİ EĞİTİM ARAŞTIRMA UYGULAMA ÇİFTLİĞİ	16.12.2021	ONLİNE	Kişisel Verilerin Korunması Eğitimi	45 DK.
VETERİNER SAĞLIK UYGULAMA VE ARAŞTIRMA MERKEZİ	16.12.2021	ONLİNE	Kişisel Verilerin Korunması Eğitimi	45 DK.
YABANCI DİLLER YÜKSEKOKULU	16.12.2021	ONLİNE	Kişisel Verilerin Korunması Eğitimi	45 DK.
YAPI İŞLERİ TEKNİK DAİRE BAŞKANLIĞI	16.12.2021	ONLİNE	Kişisel Verilerin Korunması Eğitimi	45 DK.
AFYON MESLEK YÜKSEKOKULU	27.5.2021	ONLİNE	İletişim Çatışmaları	60 DK.
BASIN YAYIN VE HALKLA İLİŞKİLER MÜDÜRLÜĞÜ	27.5.2021	ONLİNE	İletişim Çatışmaları	60 DK.
BAŞMAKÇI MESLEK YÜKSEKOKULU	27.5.2021	ONLİNE	İletişim Çatışmaları	60 DK.
BAYAT MESLEK YÜKSEKOKULU	27.5.2021	ONLİNE	İletişim Çatışmaları	60 DK.
BİLGİ İŞLEM DAİRE BAŞKANLIĞI	27.5.2021	ONLİNE	İletişim Çatışmaları	60 DK.
BİLİMSEL ARAŞTIRMA PROJELERİ KOORDİNATÖRLÜĞÜ	27.5.2021	ONLİNE	İletişim Çatışmaları	60 DK.
BOLVADİN MESLEK YÜKSEKOKULU	27.5.2021	ONLİNE	İletişim Çatışmaları	60 DK.
BOLVADİN UYGULAMALI BİLİMLER FAKÜLTESİ	27.5.2021	ONLİNE	İletişim Çatışmaları	60 DK.
BOLVADİN UYGULAMALI BİLİMLER YÜKSEKOKULU	27.5.2021	ONLİNE	İletişim Çatışmaları	60 DK.
ÇAY MESLEK YÜKSEKOKULU	27.5.2021	ONLİNE	İletişim Çatışmaları	60 DK.
DAZKIRI MESLEK YÜKSEKOKULU	27.5.2021	ONLİNE	İletişim Çatışmaları	60 DK.
DENEY HAYVANLARI ARAŞTIRMA VE UYGULAMA MERKEZİ	27.5.2021	ONLİNE	İletişim Çatışmaları	60 DK.
DEVLET KONSERVATUVARI	27.5.2021	ONLİNE	İletişim Çatışmaları	60 DK.
DİNAR MESLEK YÜKSEKOKULU	27.5.2021	ONLİNE	İletişim Çatışmaları	60 DK.
DİNAR UYGULAMALI BİLİMLER YÜKSEKOKULU	27.5.2021	ONLİNE	İletişim Çatışmaları	60 DK.
DÖNER SERMAYE İŞLETME MÜDÜRLÜĞÜ	27.5.2021	ONLİNE	İletişim Çatışmaları	60 DK.
EĞİTİM FAKÜLTESİ	27.5.2021	ONLİNE	İletişim Çatışmaları	60 DK.
EMİRDAĞ MESLEK YÜKSEKOKULU	27.5.2021	ONLİNE	İletişim Çatışmaları	60 DK.
ENFORMATİK BÖLÜM BAŞKANLIĞI	27.5.2021	ONLİNE	İletişim Çatışmaları	60 DK.
FEN BİLİMLERİ ENSTİTÜSÜ	27.5.2021	ONLİNE	İletişim Çatışmaları	60 DK.
FEN-EDEBİYAT FAKÜLTESİ	27.5.2021	ONLİNE	İletişim Çatışmaları	60 DK.
GÜZEL SANATLAR FAKÜLTESİ	27.5.2021	ONLİNE	İletişim Çatışmaları	60 DK.

HUKUK FAKÜLTESİ	27.5.2021	ONLİNE	İletisim Çatışmaları	60 DK.
HUKUK MÜŞAVİRLİĞİ	27.5.2021	ONLİNE	İletisim Çatışmaları	60 DK.
İÇ DENETİM BİRİMİ	27.5.2021	ONLİNE	İletisim Çatışmaları	60 DK.
İDARİ MALİ İŞLER DAİRE BAŞKANLIĞI	27.5.2021	ONLİNE	İletisim Çatışmaları	60 DK.
İKTİSADİ VE İDARİ BİLİMLER FAKÜLTESİ	27.5.2021	ONLİNE	İletisim Çatışmaları	60 DK.
İSCEHİSAR MESLEK YÜKSEKOKULU	27.5.2021	ONLİNE	İletisim Çatışmaları	60 DK.
İSLAMİ İLİMLER FAKÜLTESİ	27.5.2021	ONLİNE	İletisim Çatışmaları	60 DK.
İŞ SAĞLIĞI VE İŞ GÜVENLİĞİ KOORDİNATÖRLÜĞÜ	27.5.2021	ONLİNE	İletisim Çatışmaları	60 DK.
KÜTÜPHANE VE DOKÜMANTASYON DAİRE BAŞKANLIĞI	27.5.2021	ONLİNE	İletisim Çatışmaları	60 DK.
MÜHENDİSLİK FAKÜLTESİ	27.5.2021	ONLİNE	İletisim Çatışmaları	60 DK.
ÖĞRENCİ İŞLERİ DAİRE BAŞKANLIĞI	27.5.2021	ONLİNE	İletisim Çatışmaları	60 DK.
ÖSYM BÜROSU	27.5.2021	ONLİNE	İletisim Çatışmaları	60 DK.
ÖZEL KALEM	27.5.2021	ONLİNE	İletisim Çatışmaları	60 DK.
PERSONEL DAİRE BAŞKANLIĞI	27.5.2021	ONLİNE	İletisim Çatışmaları	60 DK.
RADYO-TELEVİZYON UYGULAMA VE ARAŞTIRMA MERKEZİ	27.5.2021	ONLİNE	İletisim Çatışmaları	60 DK.
SAĞLIK BİLİMLERİ ENSTİTÜSÜ	27.5.2021	ONLİNE	İletisim Çatışmaları	60 DK.
SAĞLIK KÜLTÜR SPOR DAİRE BAŞKANLIĞI	27.5.2021	ONLİNE	İletisim Çatışmaları	60 DK.
SANDIKLI MESLEK YÜKSEKOKULU	27.5.2021	ONLİNE	İletisim Çatışmaları	60 DK.
SANDIKLI UYGULAMALI BİLİMLER YÜKSEKOKULU	27.5.2021	ONLİNE	İletisim Çatışmaları	60 DK.
SINANPAŞA MESLEK YÜKSEKOKULU	27.5.2021	ONLİNE	İletisim Çatışmaları	60 DK.
SOSYAL BİLİMLER ENSTİTÜSÜ	27.5.2021	ONLİNE	İletisim Çatışmaları	60 DK.
SPOR BİLİMLERİ FAKÜLTESİ	27.5.2021	ONLİNE	İletisim Çatışmaları	60 DK.
STRATEJİ GELİŞTİRME DAİRE BAŞKANLIĞI	27.5.2021	ONLİNE	İletisim Çatışmaları	60 DK.
SULTANDAĞI MESLEK YÜKSEKOKULU	27.5.2021	ONLİNE	İletisim Çatışmaları	60 DK.
SÜREKLİ EĞİTİM UYGULAMA VE ARAŞTIRMA MERKEZİ	27.5.2021	ONLİNE	İletisim Çatışmaları	60 DK.
ŞUHUT MESLEK YÜKSEKOKULU	27.5.2021	ONLİNE	İletisim Çatışmaları	60 DK.
TEKNOLOJİ FAKÜLTESİ	27.5.2021	ONLİNE	İletisim Çatışmaları	60 DK.
TEKNOLOJİ TRANSFER OFİSİ KOORDİNATÖRLÜĞÜ	27.5.2021	ONLİNE	İletisim Çatışmaları	60 DK.
TEKNOLOJİ UYGULAMA ARAŞTIRMA MERKEZİ	27.5.2021	ONLİNE	İletisim Çatışmaları	60 DK.
TURİZM FAKÜLTESİ	27.5.2021	ONLİNE	İletisim Çatışmaları	60 DK.
ULUSLARARASI İLİŞKİLER UYGULAMA VE ARAŞTIRMA MER.	27.5.2021	ONLİNE	İletisim Çatışmaları	60 DK.
UZAKTAN EĞİTİM MESLEK YÜKSEKOKULU	27.5.2021	ONLİNE	İletisim Çatışmaları	60 DK.
VETERİNER FAKÜLTESİ	27.5.2021	ONLİNE	İletisim Çatışmaları	60 DK.
VETERİNER FAKÜLTESİ EĞİTİM ARAŞTIRMA UYGULAMA ÇİFTLİĞİ	27.5.2021	ONLİNE	İletisim Çatışmaları	60 DK.
YABANCI DİLLER YÜKSEKOKULU	27.5.2021	ONLİNE	İletisim Çatışmaları	60 DK.

YAPI İŞLERİ TEKNİK DAİRE BAŞKANLIĞI	27.5.2021	ONLİNE	İletişim Çatışmaları	60 DK.
AFYON MESLEK YÜKSEKOKULU	28.5.2021	ONLİNE	ETkili İletişim	45 DK.
BASIN YAYIN VE HALKLA İLİŞKİLER MÜDÜRLÜĞÜ	28.5.2021	ONLİNE	ETkili İletişim	45 DK.
BAŞMAKÇI MESLEK YÜKSEKOKULU	28.5.2021	ONLİNE	ETkili İletişim	45 DK.
BAYAT MESLEK YÜKSEKOKULU	28.5.2021	ONLİNE	ETkili İletişim	45 DK.
BEDEN EĞİTİMİ VE SPOR YÜKSEKOKULU	28.5.2021	ONLİNE	ETkili İletişim	45 DK.
BİLGİ İŞLEM DAİRE BAŞKANLIĞI	28.5.2021	ONLİNE	ETkili İletişim	45 DK.
BİLİMSEL ARAŞTIRMA PROJELERİ KOORDİNATÖRLÜĞÜ	28.5.2021	ONLİNE	ETkili İletişim	45 DK.
BOLVADİN MESLEK YÜKSEKOKULU	28.5.2021	ONLİNE	ETkili İletişim	45 DK.
BOLVADİN UYGULAMALI BİLİMLER YÜKSEKOKULU	28.5.2021	ONLİNE	ETkili İletişim	45 DK.
ÇAY MESLEK YÜKSEKOKULU	28.5.2021	ONLİNE	ETkili İletişim	45 DK.
DAZKIRI MESLEK YÜKSEKOKULU	28.5.2021	ONLİNE	ETkili İletişim	45 DK.
DENEY HAYVANLARI ARAŞTIRMA VE UYGULAMA MERKEZİ	28.5.2021	ONLİNE	ETkili İletişim	45 DK.
DEVLET KONSERVATUVARI	28.5.2021	ONLİNE	ETkili İletişim	45 DK.
DİNAR MESLEK YÜKSEKOKULU	28.5.2021	ONLİNE	ETkili İletişim	45 DK.
DİNAR UYGULAMALI BİLİMLER YÜKSEKOKULU	28.5.2021	ONLİNE	ETkili İletişim	45 DK.
DÖNER SERMAYE İŞLETME MÜDÜRLÜĞÜ	28.5.2021	ONLİNE	ETkili İletişim	45 DK.
EĞİTİM FAKÜLTESİ	28.5.2021	ONLİNE	ETkili İletişim	45 DK.
EMİRDAĞ MESLEK YÜKSEKOKULU	28.5.2021	ONLİNE	ETkili İletişim	45 DK.
ENFORMATİK BÖLÜM BAŞKANLIĞI	28.5.2021	ONLİNE	ETkili İletişim	45 DK.
FEN BİLİMLERİ ENSTİTÜSÜ	28.5.2021	ONLİNE	ETkili İletişim	45 DK.
FEN-EDEBİYAT FAKÜLTESİ	28.5.2021	ONLİNE	ETkili İletişim	45 DK.
GIDA KONTROL ARAŞTIRMA VE UYGULAMA MERKEZİ	28.5.2021	ONLİNE	ETkili İletişim	45 DK.
GÜZEL SANATLAR FAKÜLTESİ	28.5.2021	ONLİNE	ETkili İletişim	45 DK.
HUKUK FAKÜLTESİ	28.5.2021	ONLİNE	ETkili İletişim	45 DK.
HUKUK MÜŞAVİRLİĞİ	28.5.2021	ONLİNE	ETkili İletişim	45 DK.
İÇ DENETİM BİRİMİ	28.5.2021	ONLİNE	ETkili İletişim	45 DK.
İDARİ MALİ İŞLER DAİRE BAŞKANLIĞI	28.5.2021	ONLİNE	ETkili İletişim	45 DK.
İKTİSADİ VE İDARİ BİLİMLER FAKÜLTESİ	28.5.2021	ONLİNE	ETkili İletişim	45 DK.
İSCEHİSAR MESLEK YÜKSEKOKULU	28.5.2021	ONLİNE	ETkili İletişim	45 DK.
İSLAMİ İLİMLER FAKÜLTESİ	28.5.2021	ONLİNE	ETkili İletişim	45 DK.
İŞ SAĞLIĞI VE İŞ GÜVENLİĞİ KOORDİNATÖRLÜĞÜ	28.5.2021	ONLİNE	ETkili İletişim	45 DK.
KÜTÜPHANE VE DOKÜMANTASYON DAİRE BAŞKANLIĞI	28.5.2021	ONLİNE	ETkili İletişim	45 DK.
MÜHENDİSLİK FAKÜLTESİ	28.5.2021	ONLİNE	ETkili İletişim	45 DK.
ÖĞRENCİ İŞLERİ DAİRE BAŞKANLIĞI	28.5.2021	ONLİNE	ETkili İletişim	45 DK.
ÖSYM BÜROSU	28.5.2021	ONLİNE	ETkili İletişim	45 DK.

ÖZEL KALEM	28.5.2021	ONLİNE	ETkili İletişim	45 DK.
PERSONEL DAİRE BAŞKANLIĞI	28.5.2021	ONLİNE	ETkili İletişim	45 DK.
RADYO-TELEVİZYON UYGULAMA VE ARAŞTIRMA MERKEZİ	28.5.2021	ONLİNE	ETkili İletişim	45 DK.
SAĞLIK BİLİMLERİ ENSTİTÜSÜ	28.5.2021	ONLİNE	ETkili İletişim	45 DK.
SAĞLIK KÜLTÜR SPOR DAİRE BAŞKANLIĞI	28.5.2021	ONLİNE	ETkili İletişim	45 DK.
SANDIKLI MESLEK YÜKSEKOKULU	28.5.2021	ONLİNE	ETkili İletişim	45 DK.
SANDIKLI UYGULAMALI BİLİMLER YÜKSEKOKULU	28.5.2021	ONLİNE	ETkili İletişim	45 DK.
SINANPAŞA MESLEK YÜKSEKOKULU	28.5.2021	ONLİNE	ETkili İletişim	45 DK.
SOSYAL BİLİMLER ENSTİTÜSÜ	28.5.2021	ONLİNE	ETkili İletişim	45 DK.
SPOR BİLİMLERİ FAKÜLTESİ	28.5.2021	ONLİNE	ETkili İletişim	45 DK.
STRATEJİ GELİŞTİRME DAİRE BAŞKANLIĞI	28.5.2021	ONLİNE	ETkili İletişim	45 DK.
SULTANDAĞI MESLEK YÜKSEKOKULU	28.5.2021	ONLİNE	ETkili İletişim	45 DK.
SÜREKLİ EĞİTİM UYGULAMA VE ARAŞTIRMA MERKEZİ	28.5.2021	ONLİNE	ETkili İletişim	45 DK.
ŞUHUT MESLEK YÜKSEKOKULU	28.5.2021	ONLİNE	ETkili İletişim	45 DK.
TEKNOLOJİ FAKÜLTESİ	28.5.2021	ONLİNE	ETkili İletişim	45 DK.
TEKNOLOJİ TRANSFER OFİSİ KOORDİNATÖRLÜĞÜ	28.5.2021	ONLİNE	ETkili İletişim	45 DK.
TEKNOLOJİ UYGULAMA ARAŞTIRMA MERKEZİ	28.5.2021	ONLİNE	ETkili İletişim	45 DK.
TURİZM FAKÜLTESİ	28.5.2021	ONLİNE	ETkili İletişim	45 DK.
ULUSLARARASI İLİŞKİLER UYGULAMA VE ARAŞTIRMA MER.	28.5.2021	ONLİNE	ETkili İletişim	45 DK.
UZAKTAN EĞİTİM MESLEK YÜKSEKOKULU	28.5.2021	ONLİNE	ETkili İletişim	45 DK.
VETERİNER FAKÜLTESİ	28.5.2021	ONLİNE	ETkili İletişim	45 DK.
VETERİNER FAKÜLTESİ EĞİTİM ARAŞTIRMA UYGULAMA ÇİFTLİĞİ	28.5.2021	ONLİNE	ETkili İletişim	45 DK.
VETERİNER SAĞLIK UYGULAMA VE ARAŞTIRMA MERKEZİ	28.5.2021	ONLİNE	ETkili İletişim	45 DK.
YABANCI DİLLER YÜKSEKOKULU	28.5.2021	ONLİNE	ETkili İletişim	45 DK.
YAPI İŞLERİ TEKNİK DAİRE BAŞKANLIĞI	28.5.2021	ONLİNE	ETkili İletişim	45 DK.
AFYON MESLEK YÜKSEKOKULU	2.6.2021	ONLİNE	Kamu Mali Yönetimi ve Kontrol Kanunu	90 DK.
BAŞMAKÇI MESLEK YÜKSEKOKULU	2.6.2021	ONLİNE	Kamu Mali Yönetimi ve Kontrol Kanunu	90 DK.
BAYAT MESLEK YÜKSEKOKULU	2.6.2021	ONLİNE	Kamu Mali Yönetimi ve Kontrol Kanunu	90 DK.
BİLGİ İŞLEM DAİRE BAŞKANLIĞI	2.6.2021	ONLİNE	Kamu Mali Yönetimi ve Kontrol Kanunu	90 DK.
BİLİMSEL ARAŞTIRMA PROJELERİ KOORDİNATÖRLÜĞÜ	2.6.2021	ONLİNE	Kamu Mali Yönetimi ve Kontrol Kanunu	90 DK.
BOLVADİN MESLEK YÜKSEKOKULU	2.6.2021	ONLİNE	Kamu Mali Yönetimi ve Kontrol Kanunu	90 DK.
BOLVADİN UYGULAMALI BİLİMLER YÜKSEKOKULU	2.6.2021	ONLİNE	Kamu Mali Yönetimi ve Kontrol	90 DK.

			Kanunu	
ÇAY MESLEK YÜKSEKOKULU	2.6.2021	ONLİNE	Kamu Mali Yönetimi ve Kontrol Kanunu	90 DK.
DEVLET KONSERVATUVARI	2.6.2021	ONLİNE	Kamu Mali Yönetimi ve Kontrol Kanunu	90 DK.
DİNAR MESLEK YÜKSEKOKULU	2.6.2021	ONLİNE	Kamu Mali Yönetimi ve Kontrol Kanunu	90 DK.
EĞİTİM FAKÜLTESİ	2.6.2021	ONLİNE	Kamu Mali Yönetimi ve Kontrol Kanunu	90 DK.
EMİRDAĞ MESLEK YÜKSEKOKULU	2.6.2021	ONLİNE	Kamu Mali Yönetimi ve Kontrol Kanunu	90 DK.
FEN-EDEBİYAT FAKÜLTESİ	2.6.2021	ONLİNE	Kamu Mali Yönetimi ve Kontrol Kanunu	90 DK.
GÜZEL SANATLAR FAKÜLTESİ	2.6.2021	ONLİNE	Kamu Mali Yönetimi ve Kontrol Kanunu	90 DK.
HUKUK FAKÜLTESİ	2.6.2021	ONLİNE	Kamu Mali Yönetimi ve Kontrol Kanunu	90 DK.
HUKUK MÜŞAVİRLİĞİ	2.6.2021	ONLİNE	Kamu Mali Yönetimi ve Kontrol Kanunu	90 DK.
İDARİ MALİ İŞLER DAİRE BAŞKANLIĞI	2.6.2021	ONLİNE	Kamu Mali Yönetimi ve Kontrol Kanunu	90 DK.
İKTİSADİ VE İDARİ BİLİMLER FAKÜLTESİ	2.6.2021	ONLİNE	Kamu Mali Yönetimi ve Kontrol Kanunu	90 DK.
İSCEHİSAR MESLEK YÜKSEKOKULU	2.6.2021	ONLİNE	Kamu Mali Yönetimi ve Kontrol Kanunu	90 DK.
İSLAMİ İLİMLER FAKÜLTESİ	2.6.2021	ONLİNE	Kamu Mali Yönetimi ve Kontrol Kanunu	90 DK.
KÜTÜPHANE VE DOKÜMANTASYON DAİRE BAŞKANLIĞI	2.6.2021	ONLİNE	Kamu Mali Yönetimi ve Kontrol Kanunu	90 DK.
MÜHENDİSLİK FAKÜLTESİ	2.6.2021	ONLİNE	Kamu Mali Yönetimi ve Kontrol Kanunu	90 DK.
ÖĞRENCİ İŞLERİ DAİRE BAŞKANLIĞI	2.6.2021	ONLİNE	Kamu Mali Yönetimi ve Kontrol Kanunu	90 DK.
PERSONEL DAİRE BAŞKANLIĞI	2.6.2021	ONLİNE	Kamu Mali Yönetimi ve Kontrol Kanunu	90 DK.
SAĞLIK BİLİMLERİ ENSTİTÜSÜ	2.6.2021	ONLİNE	Kamu Mali Yönetimi ve Kontrol Kanunu	90 DK.
SAĞLIK KÜLTÜR SPOR DAİRE BAŞKANLIĞI	2.6.2021	ONLİNE	Kamu Mali Yönetimi ve Kontrol Kanunu	90 DK.
SANDIKLI MESLEK YÜKSEKOKULU	2.6.2021	ONLİNE	Kamu Mali Yönetimi ve Kontrol Kanunu	90 DK.
SANDIKLI UYGULAMALI BİLİMLER YÜKSEKOKULU	2.6.2021	ONLİNE	Kamu Mali Yönetimi ve Kontrol Kanunu	90 DK.
SİNANPAŞA MESLEK YÜKSEKOKULU	2.6.2021	ONLİNE	Kamu Mali Yönetimi ve Kontrol Kanunu	90 DK.

SOSYAL BİLİMLER ENSTİTÜSÜ	2.6.2021	ONLİNE	Kamu Mali Yönetimi ve Kontrol Kanunu	90 DK.
STRATEJİ GELİŞTİRME DAİRE BAŞKANLIĞI	2.6.2021	ONLİNE	Kamu Mali Yönetimi ve Kontrol Kanunu	90 DK.
SULTANDAĞI MESLEK YÜKSEKOKULU	2.6.2021	ONLİNE	Kamu Mali Yönetimi ve Kontrol Kanunu	90 DK.
TEKNOLOJİ FAKÜLTESİ	2.6.2021	ONLİNE	Kamu Mali Yönetimi ve Kontrol Kanunu	90 DK.
TURİZM FAKÜLTESİ	2.6.2021	ONLİNE	Kamu Mali Yönetimi ve Kontrol Kanunu	90 DK.
UZAKTAN EĞİTİM MESLEK YÜKSEKOKULU	2.6.2021	ONLİNE	Kamu Mali Yönetimi ve Kontrol Kanunu	90 DK.
YABANCI DİLLER YÜKSEKOKULU	2.6.2021	ONLİNE	Kamu Mali Yönetimi ve Kontrol Kanunu	90 DK.
YAPI İŞLERİ TEKNİK DAİRE BAŞKANLIĞI	2.6.2021	ONLİNE	Kamu Mali Yönetimi ve Kontrol Kanunu	90 DK.
AFYON MESLEK YÜKSEKOKULU	17.6.2021	ONLİNE	Yazışma Kuralları	60 DK.
BAYAT MESLEK YÜKSEKOKULU	17.6.2021	ONLİNE	Yazışma Kuralları	60 DK.
BEDEN EĞİTİMİ VE SPOR YÜKSEKOKULU	17.6.2021	ONLİNE	Yazışma Kuralları	60 DK.
BİLGİ İŞLEM DAİRE BAŞKANLIĞI	17.6.2021	ONLİNE	Yazışma Kuralları	60 DK.
BİLİMSEL ARAŞTIRMA PROJELERİ KOORDİNATÖRLÜĞÜ	17.6.2021	ONLİNE	Yazışma Kuralları	60 DK.
BOLVADİN MESLEK YÜKSEKOKULU	17.6.2021	ONLİNE	Yazışma Kuralları	60 DK.
BOLVADİN UYGULAMALI BİLİMLER YÜKSEKOKULU	17.6.2021	ONLİNE	Yazışma Kuralları	60 DK.
ÇAY MESLEK YÜKSEKOKULU	17.6.2021	ONLİNE	Yazışma Kuralları	60 DK.
DAZKIRI MESLEK YÜKSEKOKULU	17.6.2021	ONLİNE	Yazışma Kuralları	60 DK.
DENEY HAYVANLARI ARAŞTIRMA VE UYGULAMA MERKEZİ	17.6.2021	ONLİNE	Yazışma Kuralları	60 DK.
DEVLET KONSERVATUVARI	17.6.2021	ONLİNE	Yazışma Kuralları	60 DK.
DİNAR MESLEK YÜKSEKOKULU	17.6.2021	ONLİNE	Yazışma Kuralları	60 DK.
DİNAR UYGULAMALI BİLİMLER YÜKSEKOKULU	17.6.2021	ONLİNE	Yazışma Kuralları	60 DK.
DÖNER SERMAYE İŞLETME MÜDÜRLÜĞÜ	17.6.2021	ONLİNE	Yazışma Kuralları	60 DK.
EĞİTİM FAKÜLTESİ	17.6.2021	ONLİNE	Yazışma Kuralları	60 DK.
EMİRDAĞ MESLEK YÜKSEKOKULU	17.6.2021	ONLİNE	Yazışma Kuralları	60 DK.
ENFORMATİK BÖLÜM BAŞKANLIĞI	17.6.2021	ONLİNE	Yazışma Kuralları	60 DK.
FEN-EDEBİYAT FAKÜLTESİ	17.6.2021	ONLİNE	Yazışma Kuralları	60 DK.
GENEL SEKRETERLİK	17.6.2021	ONLİNE	Yazışma Kuralları	60 DK.
GÜZEL SANATLAR FAKÜLTESİ	17.6.2021	ONLİNE	Yazışma Kuralları	60 DK.
HUKUK FAKÜLTESİ	17.6.2021	ONLİNE	Yazışma Kuralları	60 DK.
HUKUK MÜŞAVİRLİĞİ	17.6.2021	ONLİNE	Yazışma Kuralları	60 DK.
İDARİ MALİ İŞLER DAİRE BAŞKANLIĞI	17.6.2021	ONLİNE	Yazışma Kuralları	60 DK.

İKTİSADİ VE İDARİ BİLİMLER FAKÜLTESİ	17.6.2021	ONLİNE	Yazışma Kuralları	60 DK.
İSCEHİSAR MESLEK YÜKSEKOKULU	17.6.2021	ONLİNE	Yazışma Kuralları	60 DK.
İSLAMİ İLİMLER FAKÜLTESİ	17.6.2021	ONLİNE	Yazışma Kuralları	60 DK.
KÜTÜPHANE VE DOKÜMANTASYON DAİRE BAŞKANLIĞI	17.6.2021	ONLİNE	Yazışma Kuralları	60 DK.
MÜHENDİSLİK FAKÜLTESİ	17.6.2021	ONLİNE	Yazışma Kuralları	60 DK.
ÖĞRENCİ İŞLERİ DAİRE BAŞKANLIĞI	17.6.2021	ONLİNE	Yazışma Kuralları	60 DK.
ÖSYM BÜROSU	17.6.2021	ONLİNE	Yazışma Kuralları	60 DK.
PERSONEL DAİRE BAŞKANLIĞI	17.6.2021	ONLİNE	Yazışma Kuralları	60 DK.
RADYO-TELEVİZYON UYGULAMA VE ARAŞTIRMA MERKEZİ	17.6.2021	ONLİNE	Yazışma Kuralları	60 DK.
SAĞLIK BİLİMLERİ ENSTİTÜSÜ	17.6.2021	ONLİNE	Yazışma Kuralları	60 DK.
SAĞLIK KÜLTÜR SPOR DAİRE BAŞKANLIĞI	17.6.2021	ONLİNE	Yazışma Kuralları	60 DK.
SANDIKLI MESLEK YÜKSEKOKULU	17.6.2021	ONLİNE	Yazışma Kuralları	60 DK.
SANDIKLI UYGULAMALI BİLİMLER YÜKSEKOKULU	17.6.2021	ONLİNE	Yazışma Kuralları	60 DK.
SPOR BİLİMLERİ FAKÜLTESİ	17.6.2021	ONLİNE	Yazışma Kuralları	60 DK.
STRATEJİ GELİŞTİRME DAİRE BAŞKANLIĞI	17.6.2021	ONLİNE	Yazışma Kuralları	60 DK.
SULTANDAĞI MESLEK YÜKSEKOKULU	17.6.2021	ONLİNE	Yazışma Kuralları	60 DK.
SÜREKLİ EĞİTİM UYGULAMA VE ARAŞTIRMA MERKEZİ	17.6.2021	ONLİNE	Yazışma Kuralları	60 DK.
TEKNOLOJİ FAKÜLTESİ	17.6.2021	ONLİNE	Yazışma Kuralları	60 DK.
TEKNOLOJİ TRANSFER OFİSİ KOORDİNATÖRLÜĞÜ	17.6.2021	ONLİNE	Yazışma Kuralları	60 DK.
TEKNOLOJİ UYGULAMA ARAŞTIRMA MERKEZİ	17.6.2021	ONLİNE	Yazışma Kuralları	60 DK.
TURİZM FAKÜLTESİ	17.6.2021	ONLİNE	Yazışma Kuralları	60 DK.
ULUSLARARASI İLİŞKİLER UYGULAMA VE ARAŞTIRMA MER.	17.6.2021	ONLİNE	Yazışma Kuralları	60 DK.
UZAKTAN EĞİTİM MESLEK YÜKSEKOKULU	17.6.2021	ONLİNE	Yazışma Kuralları	60 DK.
VETERİNER FAKÜLTESİ	17.6.2021	ONLİNE	Yazışma Kuralları	60 DK.
VETERİNER SAĞLIK UYGULAMA VE ARAŞTIRMA MERKEZİ	17.6.2021	ONLİNE	Yazışma Kuralları	60 DK.
YABANCI DİLLER YÜKSEKOKULU	17.6.2021	ONLİNE	Yazışma Kuralları	60 DK.
YAPI İŞLERİ TEKNİK DAİRE BAŞKANLIĞI	17.6.2021	ONLİNE	Yazışma Kuralları	60 DK.
AFYON MESLEK YÜKSEKOKULU	18.6.2021	ONLİNE	Döner Sermaye İşlemleri	90 DK.
BAŞMAKÇI MESLEK YÜKSEKOKULU	18.6.2021	ONLİNE	Döner Sermaye İşlemleri	90 DK.
BAYAT MESLEK YÜKSEKOKULU	18.6.2021	ONLİNE	Döner Sermaye İşlemleri	90 DK.
BEDEN EĞİTİMİ VE SPOR YÜKSEKOKULU	18.6.2021	ONLİNE	Döner Sermaye İşlemleri	90 DK.
BİLGİ İŞLEM DAİRE BAŞKANLIĞI	18.6.2021	ONLİNE	Döner Sermaye İşlemleri	90 DK.
BOLVADİN MESLEK YÜKSEKOKULU	18.6.2021	ONLİNE	Döner Sermaye İşlemleri	90 DK.
BOLVADİN UYGULAMALI BİLİMLER YÜKSEKOKULU	18.6.2021	ONLİNE	Döner Sermaye İşlemleri	90 DK.
ÇAY MESLEK YÜKSEKOKULU	18.6.2021	ONLİNE	Döner Sermaye İşlemleri	90 DK.
DAZKIRI MESLEK YÜKSEKOKULU	18.6.2021	ONLİNE	Döner Sermaye İşlemleri	90 DK.

DEVLET KONSERVATUVARI	18.6.2021	ONLİNE	Döner Sermaye İşlemleri	90 DK.
DİNAR MESLEK YÜKSEKOKULU	18.6.2021	ONLİNE	Döner Sermaye İşlemleri	90 DK.
DİNAR UYGULAMALI BİLİMLER YÜKSEKOKULU	18.6.2021	ONLİNE	Döner Sermaye İşlemleri	90 DK.
DÖNER SERMAYE İŞLETME MÜDÜRLÜĞÜ	18.6.2021	ONLİNE	Döner Sermaye İşlemleri	90 DK.
EĞİTİM FAKÜLTESİ	18.6.2021	ONLİNE	Döner Sermaye İşlemleri	90 DK.
FEN BİLİMLERİ ENSTİTÜSÜ	18.6.2021	ONLİNE	Döner Sermaye İşlemleri	90 DK.
FEN-EDEBİYAT FAKÜLTESİ	18.6.2021	ONLİNE	Döner Sermaye İşlemleri	90 DK.
GIDA KONTROL ARAŞTIRMA VE UYGULAMA MERKEZİ	18.6.2021	ONLİNE	Döner Sermaye İşlemleri	90 DK.
GÜZEL SANATLAR FAKÜLTESİ	18.6.2021	ONLİNE	Döner Sermaye İşlemleri	90 DK.
HUKUK FAKÜLTESİ	18.6.2021	ONLİNE	Döner Sermaye İşlemleri	90 DK.
İDARİ MALİ İŞLER DAİRE BAŞKANLIĞI	18.6.2021	ONLİNE	Döner Sermaye İşlemleri	90 DK.
İKTİSADİ VE İDARİ BİLİMLER FAKÜLTESİ	18.6.2021	ONLİNE	Döner Sermaye İşlemleri	90 DK.
İSCEHİSAR MESLEK YÜKSEKOKULU	18.6.2021	ONLİNE	Döner Sermaye İşlemleri	90 DK.
İSLAMİ İLİMLER FAKÜLTESİ	18.6.2021	ONLİNE	Döner Sermaye İşlemleri	90 DK.
SAĞLIK BİLİMLERİ ENSTİTÜSÜ	18.6.2021	ONLİNE	Döner Sermaye İşlemleri	90 DK.
SANDIKLI MESLEK YÜKSEKOKULU	18.6.2021	ONLİNE	Döner Sermaye İşlemleri	90 DK.
SANDIKLI UYGULAMALI BİLİMLER YÜKSEKOKULU	18.6.2021	ONLİNE	Döner Sermaye İşlemleri	90 DK.
SİNANPAŞA MESLEK YÜKSEKOKULU	18.6.2021	ONLİNE	Döner Sermaye İşlemleri	90 DK.
SULTANDAĞI MESLEK YÜKSEKOKULU	18.6.2021	ONLİNE	Döner Sermaye İşlemleri	90 DK.
TEKNOLOJİ FAKÜLTESİ	18.6.2021	ONLİNE	Döner Sermaye İşlemleri	90 DK.
TURİZM FAKÜLTESİ	18.6.2021	ONLİNE	Döner Sermaye İşlemleri	90 DK.
UZAKTAN EĞİTİM MESLEK YÜKSEKOKULU	18.6.2021	ONLİNE	Döner Sermaye İşlemleri	90 DK.
VETERİNER FAKÜLTESİ	18.6.2021	ONLİNE	Döner Sermaye İşlemleri	90 DK.
YABANCI DİLLER YÜKSEKOKULU	18.6.2021	ONLİNE	Döner Sermaye İşlemleri	90 DK.
AFYON MESLEK YÜKSEKOKULU	18.6.2021	ONLİNE	Döner Sermaye İşlemleri	90 DK.
BOLVADİN MESLEK YÜKSEKOKULU	18.6.2021	ONLİNE	Döner Sermaye İşlemleri	90 DK.
BOLVADİN UYGULAMALI BİLİMLER YÜKSEKOKULU	18.6.2021	ONLİNE	Döner Sermaye İşlemleri	90 DK.
ÇAY MESLEK YÜKSEKOKULU	18.6.2021	ONLİNE	Döner Sermaye İşlemleri	90 DK.
DAZKIRI MESLEK YÜKSEKOKULU	18.6.2021	ONLİNE	Döner Sermaye İşlemleri	90 DK.
DENEY HAYVANLARI ARAŞTIRMA VE UYGULAMA MERKEZİ	18.6.2021	ONLİNE	Döner Sermaye İşlemleri	90 DK.
DEVLET KONSERVATUVARI	18.6.2021	ONLİNE	Döner Sermaye İşlemleri	90 DK.
DÖNER SERMAYE İŞLETME MÜDÜRLÜĞÜ	18.6.2021	ONLİNE	Döner Sermaye İşlemleri	90 DK.
EĞİTİM FAKÜLTESİ	18.6.2021	ONLİNE	Döner Sermaye İşlemleri	90 DK.
FEN-EDEBİYAT FAKÜLTESİ	18.6.2021	ONLİNE	Döner Sermaye İşlemleri	90 DK.
GIDA KONTROL ARAŞTIRMA VE UYGULAMA MERKEZİ	18.6.2021	ONLİNE	Döner Sermaye İşlemleri	90 DK.
GÜZEL SANATLAR FAKÜLTESİ	18.6.2021	ONLİNE	Döner Sermaye İşlemleri	90 DK.

HUKUK FAKÜLTESİ	18.6.2021	ONLINE	Döner Sermaye İşlemleri	90 DK.
İKTİSADİ VE İDARİ BİLİMLER FAKÜLTESİ	18.6.2021	ONLINE	Döner Sermaye İşlemleri	90 DK.
İSLAMİ İLİMLER FAKÜLTESİ	18.6.2021	ONLINE	Döner Sermaye İşlemleri	90 DK.
SINANPAŞA MESLEK YÜKSEKOKULU	18.6.2021	ONLINE	Döner Sermaye İşlemleri	90 DK.
TEKNOLOJİ UYGULAMA ARAŞTIRMA MERKEZİ	18.6.2021	ONLINE	Döner Sermaye İşlemleri	90 DK.
TURİZM FAKÜLTESİ	18.6.2021	ONLINE	Döner Sermaye İşlemleri	90 DK.
ULUSLARARASI İLİŞKİLER UYGULAMA VE ARAŞTIRMA MER.	18.6.2021	ONLINE	Döner Sermaye İşlemleri	90 DK.
UZAKTAN EĞİTİM MESLEK YÜKSEKOKULU	18.6.2021	ONLINE	Döner Sermaye İşlemleri	90 DK.
VETERİNER FAKÜLTESİ	18.6.2021	ONLINE	Döner Sermaye İşlemleri	90 DK.
YABANCI DİLLER YÜKSEKOKULU	18.6.2021	ONLINE	Döner Sermaye İşlemleri	90 DK.
AFYON MESLEK YÜKSEKOKULU	23.6.2021	ONLINE	Öğrenci İşleri (Staj, Sigorta Takip İşlemleri)	60 DK.
BAYAT MESLEK YÜKSEKOKULU	23.6.2021	ONLINE	Öğrenci İşleri (Staj, Sigorta Takip İşlemleri)	60 DK.
BİLGİ İŞLEM DAİRE BAŞKANLIĞI	23.6.2021	ONLINE	Öğrenci İşleri (Staj, Sigorta Takip İşlemleri)	60 DK.
BİLİMSEL ARAŞTIRMA PROJELERİ KOORDİNATÖRLÜĞÜ	23.6.2021	ONLINE	Öğrenci İşleri (Staj, Sigorta Takip İşlemleri)	60 DK.
BOLVADİN MESLEK YÜKSEKOKULU	23.6.2021	ONLINE	Öğrenci İşleri (Staj, Sigorta Takip İşlemleri)	60 DK.
BOLVADİN UYGULAMALI BİLİMLER YÜKSEKOKULU	23.6.2021	ONLINE	Öğrenci İşleri (Staj, Sigorta Takip İşlemleri)	60 DK.
ÇAY MESLEK YÜKSEKOKULU	23.6.2021	ONLINE	Öğrenci İşleri (Staj, Sigorta Takip İşlemleri)	60 DK.
DEVLET KONSERVATUVARI	23.6.2021	ONLINE	Öğrenci İşleri (Staj, Sigorta Takip İşlemleri)	60 DK.
DİNAR MESLEK YÜKSEKOKULU	23.6.2021	ONLINE	Öğrenci İşleri (Staj, Sigorta Takip İşlemleri)	60 DK.
DİNAR UYGULAMALI BİLİMLER YÜKSEKOKULU	23.6.2021	ONLINE	Öğrenci İşleri (Staj, Sigorta Takip İşlemleri)	60 DK.
EMİRDAĞ MESLEK YÜKSEKOKULU	23.6.2021	ONLINE	Öğrenci İşleri (Staj, Sigorta Takip İşlemleri)	60 DK.
FEN BİLİMLERİ ENSTİTÜSÜ	23.6.2021	ONLINE	Öğrenci İşleri (Staj, Sigorta Takip İşlemleri)	60 DK.
GÜZEL SANATLAR FAKÜLTESİ	23.6.2021	ONLINE	Öğrenci İşleri (Staj, Sigorta Takip İşlemleri)	60 DK.
HUKUK FAKÜLTESİ	23.6.2021	ONLINE	Öğrenci İşleri (Staj, Sigorta Takip İşlemleri)	60 DK.
İDARİ MALİ İŞLER DAİRE BAŞKANLIĞI	23.6.2021	ONLINE	Öğrenci İşleri (Staj, Sigorta Takip İşlemleri)	60 DK.
İKTİSADİ VE İDARİ BİLİMLER FAKÜLTESİ	23.6.2021	ONLINE	Öğrenci İşleri (Staj, Sigorta Takip İşlemleri)	60 DK.

İSCEHİSAR MESLEK YÜKSEKOKULU	23.6.2021	ONLİNE	Öğrenci İşleri (Staj, Sigorta Takip İşlemleri)	60 DK.
İSLAMİ İLİMLER FAKÜLTESİ	23.6.2021	ONLİNE	Öğrenci İşleri (Staj, Sigorta Takip İşlemleri)	60 DK.
MÜHENDİSLİK FAKÜLTESİ	23.6.2021	ONLİNE	Öğrenci İşleri (Staj, Sigorta Takip İşlemleri)	60 DK.
PERSONEL DAİRE BAŞKANLIĞI	23.6.2021	ONLİNE	Öğrenci İşleri (Staj, Sigorta Takip İşlemleri)	60 DK.
SAĞLIK BİLİMLERİ ENSTİTÜSÜ	23.6.2021	ONLİNE	Öğrenci İşleri (Staj, Sigorta Takip İşlemleri)	60 DK.
SANDIKLI MESLEK YÜKSEKOKULU	23.6.2021	ONLİNE	Öğrenci İşleri (Staj, Sigorta Takip İşlemleri)	60 DK.
SANDIKLI UYGULAMALI BİLİMLER YÜKSEKOKULU	23.6.2021	ONLİNE	Öğrenci İşleri (Staj, Sigorta Takip İşlemleri)	60 DK.
SİNANPAŞA MESLEK YÜKSEKOKULU	23.6.2021	ONLİNE	Öğrenci İşleri (Staj, Sigorta Takip İşlemleri)	60 DK.
SOSYAL BİLİMLER ENSTİTÜSÜ	23.6.2021	ONLİNE	Öğrenci İşleri (Staj, Sigorta Takip İşlemleri)	60 DK.
SPOR BİLİMLERİ FAKÜLTESİ	23.6.2021	ONLİNE	Öğrenci İşleri (Staj, Sigorta Takip İşlemleri)	60 DK.
SULTANDAĞI MESLEK YÜKSEKOKULU	23.6.2021	ONLİNE	Öğrenci İşleri (Staj, Sigorta Takip İşlemleri)	60 DK.
ŞUHUT MESLEK YÜKSEKOKULU	23.6.2021	ONLİNE	Öğrenci İşleri (Staj, Sigorta Takip İşlemleri)	60 DK.
TEKNOLOJİ FAKÜLTESİ	23.6.2021	ONLİNE	Öğrenci İşleri (Staj, Sigorta Takip İşlemleri)	60 DK.
TURİZM FAKÜLTESİ	23.6.2021	ONLİNE	Öğrenci İşleri (Staj, Sigorta Takip İşlemleri)	60 DK.
UZAKTAN EĞİTİM MESLEK YÜKSEKOKULU	23.6.2021	ONLİNE	Öğrenci İşleri (Staj, Sigorta Takip İşlemleri)	60 DK.
VETERİNER FAKÜLTESİ	23.6.2021	ONLİNE	Öğrenci İşleri (Staj, Sigorta Takip İşlemleri)	60 DK.
YABANCI DİLLER YÜKSEKOKULU	23.6.2021	ONLİNE	Öğrenci İşleri (Staj, Sigorta Takip İşlemleri)	60 DK.

Tablo 48: Ders Veren İdari Personel Bilgileri

Birimi	Unvanı	Dersin Adı	Ders Saati

Tablo 48 ‘deki bilgiler Daire Başkanlığımızda mevcut değildir.

Tablo 49: İdari Personel Memnuniyet Düzeyi

2019	2020	2021
62,25	71,36	68,46

Tablo 50: Kısmi Zamanlı Öğrenci Çalıştırma Programı Kapsamında Çalışan Öğrenci Bilgileri

Çalıştığı Alt Birim	2019	20..	20..
Akademik Per. Şube Müd.	2	0	0
İdari Per. Şube Müd.	2	0	0
Sicil Des. Şube Müd.	2	0	0
Toplam	6	0	0

Tablo 51: İkili Protokol ve Sözleşmeler

Kurumun Adı	Protokolün-Sözleşmenin Konusu	Başlama ve Bitiş Tarihi

1.3.8.Yönetim ve İç Kontrol Sistemi

Üniversite mevzuatı ve bu talimatla kendisine verilen görevlerin Anayasa, Kanun, Kanun Hükmünde Kararname, Yönetmelik ve bu gibi mevzuata uygun olarak yerine getirilmektedir.

Tablo 52:Birim Yönetimi

Üyenin Adı ve Soyadı	Görevi
Ö.Yavuz KARAGÖZ	Daire Başkanı
Gülay UTKUGÜN	Şube Müdürü
İlknur URAZ	Şube Müdürü
Nihat ELMAS	Şube Müdürü
Bülent TURUNÇ	Şube Müdürü

2. AMAÇ VE HEDEFLER

2.1. BİRİMİN AMAÇLARI

Stratejik Amaçlar	Stratejik Hedefler
-------------------	--------------------

Stratejik Amaç-1: Uluslararası düzeyde eğitim-öğretim vermek	Hedef-1: Üniversitemizin ihtiyaç duyduğu kaliteli ve nitelikli personel istihdamının sağlanması
	Hedef-2: Personel sayısının artırılması
	Hedef-3: Yeni personel yetiştirilmesi
Stratejik Amaç-2: Paydaşlara ve topluma katkı sağlayacak hizmet üretmek	Hedef-1: Personel hizmetlerinin doğru, zamanında ve memnuniyeti sağlayacak şekilde verilmesi
	Hedef-2: Personel mevzuatının ve bilgi güncellemelerinin zamanında yapılması
	Hedef-3: Personel motivasyonunun artırılması

2.2. BİRİMİN HEDEFLERİ

- Gizliliğe Riayet:** Birimimizin en önemli özelliklerinden biri olup temel felsefesini yansıtmaktadır.
- Dürüstlük:** Üniversitenin çıkarları doğrultusunda her zaman dürüst davranmak, söylediğini yapmak veya yaptığını söylemek.
- Hedeflere Kendini Adama:** Üniversitenin amaçları doğrultusunda, bireysel ve toplu olarak her zaman üstün bir performans standardında ısrarcı olmak. Güçlü sorumluluk duygusu sergileyerek daima sahiplenmek.
- Yaratıcılık:** İleriyi düşünmek, girişimci olmak, yeni fikirlere, yeni sistemlere, yeni yapılanmalara açık olmak ve bunlara sahiplenmek, uygulamalarında da proaktif olmak
- Sürekli Öğrenme:** Deneyim ve hatalardan ders almak, konusunda kişisel gayret göstererek sürekli gelişmek ve iyileşmek, kendi zayıf yönlerini kabullenmek ve bu alanlarda iyileşmek için kendini teşvik etmek.
- İletişim:** Birey/birim ilişkilerinde her ortamda etkin ve geri bildirim sağlanabilecek anlaşılır, sağlıklı iletişim kurma becerisine sahip olmak. Dili olabildiğince kurallara uygun anlaşılır kullanmak.
- Eşitlik:** Hizmet almaya gelen tüm akademik ve idari personele ayrımcılık gözetmeden eşit şartlarda ve mümkün oldukça hızlı bir şekilde hizmet verebilmek.
- Saygı:** Bütün seviyelerle yapıcı bir biçimde iletişim kurmak ve her birey/birimle seviyedekalmak konusunda vazgeçilmez biri olduğunu akıldan çıkarmamak.
- Adalet:** Tüm personelimize ve birimizle ilgisi bulunan diğer kişilere hak ve adalet gözetilerek işlem yapmak.
- Yenilikçilik:** Yeni çıkan kanun ve yönetmelikleri resmi gazeten hemen öğrenerek uygulamaya geçirmek ve yeni çıkan teknolojik aletleri birimiz ihtiyaçları doğrultusunda kullanmak.
- Takdir ve Ödüllendirme:** Yüksek performansı takdir etmek ve düşük performans konusunda harekete geçerek kazanan bir ekip olmak, amacına bağlılık sağlamak.

3. FAALİYETLERE İLİŞKİN BİLGİ VE DEĞERLENDİRMELER

3.1. MALİ BİLGİLER

3.1.1. Bütçe Uygulama Sonuçları

Tablo 53: Yıllar İtibarıyla Bütçe Harcama Tutarları

Tertip	20..	20..	20..
--------	------	------	------

Toplam			

Tablo 54: Bütçe Uygulama Sonuçları

Tertip	KBÖ	Toplam Bütçe Ödeneği (TBÖ)	Harcama	KBÖ'ye Göre Harcama (%)	TBÖ'ye Göre Harcama (%)
Toplam					

3.1.2. Mali Denetim Sonuçları

3.1.2.1. Dış Denetim

3.1.2.2. İç Denetim

3.2. PERFORMANS BİLGİLERİ

Tablo 55: Birim Düzeyinde Performans Bilgileri

Performans Göstergesi	2019	2020	2021
P.G. 1.2.3.1. Erasmus değişim programına katılan öğretim elemanı sayısı			
P.G. 1.2.3.2. Mevlana değişim programına katılan öğretim elemanı sayısı			
P.G. 1.2.3.3. Değişim programlarına katılan toplam öğretim elemanı sayısı			
P.G. 1.2.3.4. Değişim programlarına katılan öğretim elemanı sayısının toplam öğretim elemanı sayısına oranı (%)			
P.G. 3.1.2.1. Halka açık sosyal faaliyetlerin sayısı			
P.G. 3.1.3.1. Çevre duyarlılığı kapsamında dış paydaşlarla yapılan etkinlik sayısı			
P.G. 3.1.4.1. Üniversiteyi tanıtıcı ziyaret sayısı			
P.G. 3.3.3.1. İdari personel memnuniyet düzeyi (%)			68,46
P.G. 3.3.4.1. Dış paydaş memnuniyet düzeyi (%)			
P.G. 4.2.1.1. Kurum tarafından verilen hizmet içi eğitime katılan personel sayısı			17
P.G. 4.3.1.1. Mali konulara ilişkin verilen eğitimlere katılan sorumlu personel sayısı			1
P.G. 4.4.1.1. Eğitim-öğretim, araştırma ve sosyal alanlar (m ²)	860	860	860
P.G. 4.4.3.1. Kayıttan düşen taşınır sayısı	0	3	0
P.G. 4.4.3.2. Taşınır sayısı	411	412	421
P.G. 4.4.3.3. Taşınırların etkin kullanım oranı [100- (Kayıttan düşen taşınırlar/Mevcut taşınırlar x 100)]	100	93	98

Tablo 56: Kurum Düzeyinde Performans Bilgileri

Performans Göstergesi	2019	2020	2021
P.G. 1.2.1. Hizmet içi eğitime (eğiticilerin eğitimi) katılan öğretim elemanı sayısının toplam öğretim elemanı sayısına oranı (%)			100
P.G. 1.2.2. Ders veren öğretim elemanı başına düşen öğrenci sayısı			38
P.G. 2.1.4. Öğretim üyesi başına düşen uluslararası yayın sayısı (Web of Science)			
P.G. 4.2.1. Kurum tarafından verilen hizmet içi eğitime katılan personel sayısı		1254	3208
P.G. 4.2.2. İdari personelin ortalama eğitim düzeyi	3,27	3,28	3,29
P.G. 4.2.3. Norm kadro çalışması sonucu tespit edilen akademik personel sayısının karşılanma oranı(%)	11,1	18,1	21,8
P.G. 4.2.4. Norm kadro çalışması sonucu tespit edilen idari personel sayısının karşılanma oranı(%)			
P.G. 4.2.5. Norm kadro çalışması sonucu tespit edilen işçi sayısının karşılanma oranı(%)			
P.G. 4.3.1. Mali konulara ilişkin verilen eğitimlere katılan sorumlu personel sayısı			413

Tablo 57: Performans Programı Performans Bilgileri

Performans Göstergesi	2019	2020	2021
P.1.2.7.2. Öğretim elemanı sayısı	542	532	506
P.3.1.5. YÖK tarafından sağlanan yurt dışında yabancı dil yeterliliklerinin artırılmasına yönelik burslardan yararlanan sayısı			
P.3.2.12.1 Öğretim üyesi sayısı	482	499	516
P.3.2.17.1 Üniversitede görev yapan kadın öğretim elemanları sayısı	316	319	315
P.3.2.17.2 Üniversitede görev yapan erkek öğretim elemanları sayısı	708	712	707
P.3.2.18.1 Üniversitenin akademik birimlerinde görevli kadın yönetici sayısı			5
P.3.2.18.2 Üniversitenin akademik birimlerinde görevli erkek yönetici sayısı			64
P.3.2.19.1 Üniversitenin idari birimlerinde görevli kadın yönetici sayısı		19	21
P.3.2.19.2 Üniversitenin idari birimlerinde görevli erkek yönetici sayısı		67	77
P.3.2.21. Yabancı uyruklu akademisyen sayısı	14	14	13

4. KURUMSAL KABİLİYET VE KAPASİTENİN DEĞERLENDİRİLMESİ

4.1. GÜÇLÜ YÖNLER

Rektörlük Makamıyla her zaman iletişim kurabilmemiz, personelin özverili çalışması, ihtiyaçlarımızı karşılayacak düzeyde personel programına sahip olunması, araştırmaların yapılabilmesi, mevzuatın takip edilebilmesi için her bir memurun bilgisayara ve internete sahip olması, birim içinde çalışan personelin iş disiplinine riayet etmesi, diğer birimlerle iyi bir iletişimimizin olması.

4.2. İYİLEŞTİRMEYE AÇIK YÖNLER

Daire Başkanlığımızdaki kalifiye personelin yetersizliği, personelin maaşlarının düşük olması, Yükseköğretim Kurulu Başkanlığı tarafından tüm Üniversite Rektörlüklerine gönderilen genelgelerin açık, anlaşılır ve net olmaması, sorulan görüşlere cevap alınamaması. Yükseköğretim Kurulu Başkanlığı ve Devlet Personel Başkanlığı ile iletişimin çok zayıf olması.

4.3. DEĞERLENDİRME

Üniversite evrak akış sisteminin 2021 yılı verilerine göre büyük bir kısmı Personel Daire Başkanlığı'nca sağlanmakta, tüm akademik ve idari personelin özlük hakları eksiksiz ve zamanında takip edilmektedir. Yürütme organı ve Yükseköğretim Kurulu Başkanlığı tarafından getirilen kanun, tüzük ve yönetmelikler doğrultusunda daire başkanlığımızın alanına giren tüm işler personel yetersizliğine rağmen zamanında ve hatasız yerine getirilmektedir.

5. ÖNERİ VE TEDBİRLER

Günümüz şartlarında ülkemizdeki konjektürel yapıya ilişkili olarak Yükseköğretim Kurulu Başkanlığı tarafından personel alımında getirilen ani değişiklikler nedeniyle bu değişikliklerin getirdiği yanlış anlaşılmalarda ve iletişim eksikliği de eklenince farklı uygulamalara gidilmekte ve üniversiteler için risk teşkil etmektedir.

Teknolojik arızaların ve kötü niyetli teknolojik saldırıların olması Başkanlığımızdaki işlemlerin tamamının bilgisayara dayalı olması nedeniyle bir risk teşkil etmektedir.

EK-1: İÇ KONTROL GÜVENCE BEYANI

İÇ KONTROL GÜVENCE BEYANI

Harcama yetkilisi olarak görev ve yetkilerim çerçevesinde;

Harcama birimizce gerçekleştirilen iş ve işlemlerin idarenin amaç ve hedeflerine, iyi mali yönetim ilkelerine, kontrol düzenlemelerine ve mevzuata uygun bir şekilde gerçekleştirildiğini, birimize bütçe ile tahsis edilmiş kaynakların planlanmış amaçlar doğrultusunda etkili, ekonomik ve verimli bir şekilde kullanıldığını, birimizde iç kontrol sisteminin yeterli ve makul güvenceyi sağladığını bildiririm.

Bu güvence, harcama yetkilisi olarak sahip olduğum bilgi ve değerlendirmeler, yönetim bilgi sistemleri, iç kontrol sistemi değerlendirme raporları, izleme ve değerlendirme raporları ile denetim raporlarına dayanmaktadır.

Bu raporda yer alan bilgilerin güvenilir, tam ve doğru olduğunu beyan ederim.

(Yer-Tarih)

İmza

Unvan